

г. Караганда, ул. Алиханова 37, офис 108
г. Алматы, ул. Байтурсынова 85, блок Г,
офис 11
г. Астана, проспект Абая, 24/1, офис 47

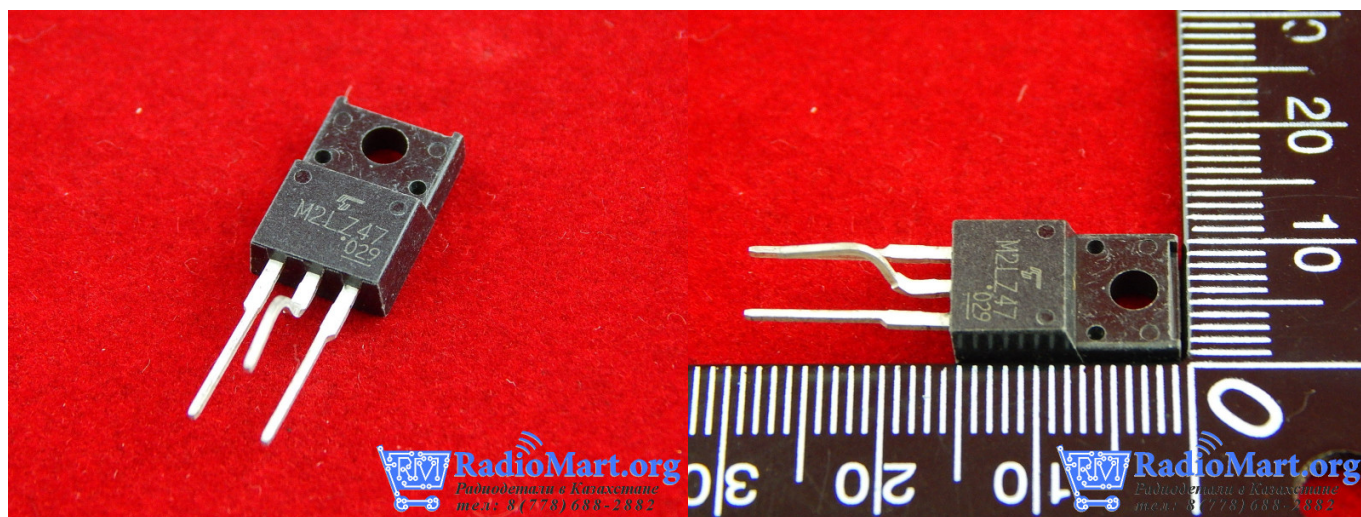
E-Mail: support@radiomart.org



Артикул: 11094

Цена в прайсе: 1067 тг.

M2LZ47 Симистор



M2LZ47 (SM2LZ47) - Симистор на 800В и 2А

Технические параметры

Максимальное обратное напряжение $U_{обр.В}$: 800

Макс. повторяющееся импульсное напр. в закрытом состоянии $U_{з.повт.макс.В}$: 800

Макс. среднее за период значение тока в открытом состоянии $I_{ос.ср.макс.А}$: 2

Макс. кратковременный импульсный ток в открытом состоянии $I_{кр.макс.А}$: 8

Макс. напр. в открытом состоянии $U_{ос.макс.В}$: 2

Наименьший постоянный ток управления, необходимый для включения тиристора $I_{у.от.мин.А}$: 10

Отпирающее напряжение управления, соответствующее минимальному постоянному отпирающему току $U_{у.от.В}$: 0.2

Критическая скорость нарастания напряжения в закрытом состоянии $dU_{з.}/dt, В/мкс$: 500

Критическая скорость нарастания тока в открытом состоянии $dI/dt, А/мкс$: 50

Время включения $t_{вкл.мкс}$: 2

Рабочая температура, $С$: -40...125

Корпус: to220f