

г. Караганда, ул. Алиханова 37, офис 108
г. Астана, ул. Ауэзова, 33/1, офис 210

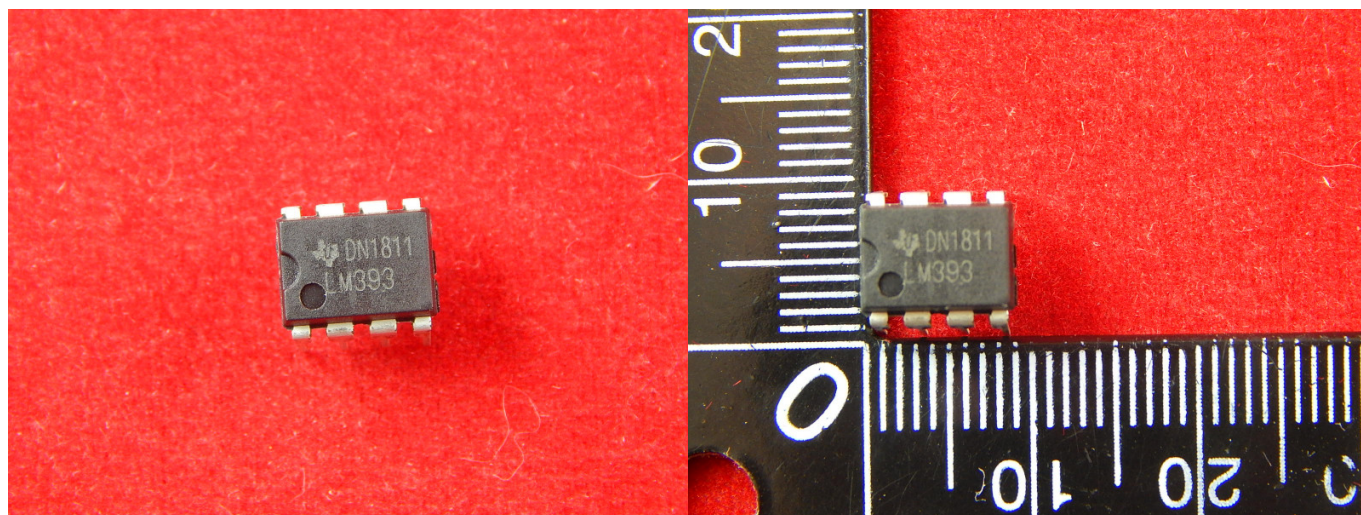
E-Mail: support@radiomart.org



Артикул: 10161

Цена в прайсе: 199 тг.

LM393N, Компаратор сдвоенный $\pm 18\text{В}/36\text{В}$



Электронная схема, принимающая на свои входы два аналоговых сигнала и выдающая логическую «1», если сигнал на прямом входе («+») больше, чем на инверсном входе («-»), и логический «0», если сигнал на прямом входе меньше, чем на инверсном входе.

LM393N - двухканальный компаратор для работы в бытовом диапазоне температур (0...+70°C). Выход - открытый коллектор. Микросхема компараторов LM393 по функциональному назначению и расположению выводов аналогична таким микросхемам как LM193, LM293, LM2903, но отличается от них температурным диапазоном работы и незначительно другими параметрами.

Технические параметры:

- Количество каналов: 2;
- Напряжение питания, В: 4...30;
- Время задержки, нс: 300;
- Ток потребления, мА: 1;
- Температурный диапазон, С: 0...70;
- Тип корпуса: dip8;
- Напряжение компенсации, мВ: 5.

Эквивалентная схема одного канала:

