

г. Караганда, ул. Алиханова 37, офис 108
г. Астана, ул. Ауэзова, 33/1, офис 210

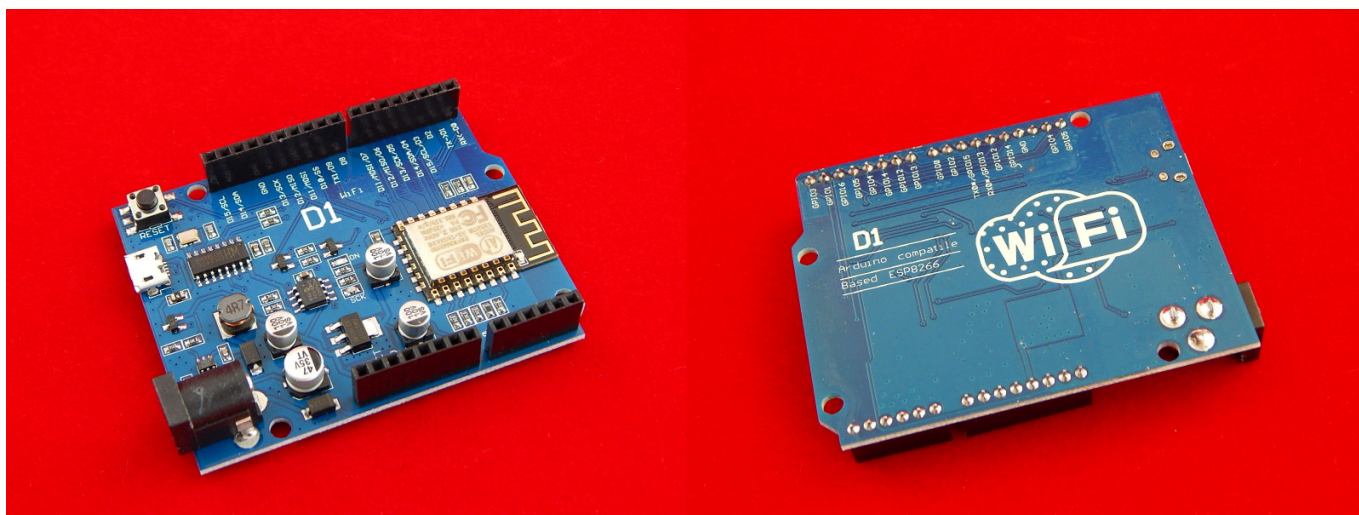
E-Mail: support@radiomart.org



Артикул: 11615

Цена в прайсе: 2848 тг.

Контроллер WeMos D1 WiFi



Контроллер WeMos D1 Wi-Fi - это Xduino совместимая плата, построенная на основе Wi-Fi чипа ESP-8266EX. Проще говоря- Xduino со встроенным Wi-Fi. Плата программируется с помощью стандартной Arduino IDE, необходимо лишь установить дополнительное программное обеспечение с сайта wemos.cc для поддержки этой платы.

Данная плата позволит легко освоить программирование ESP8266 с помощью стандартной среды разработки xduino. WeMos D1 во много раз ускорит скорость разработки вашего проекта на ESP-12E

Характеристики WeMos D1

- Основана на ESP-8266EX.
- Arduino совместимая, вы можете программировать ее в Arduino IDE.
- 11 цифровых входов/выходов I/O pins
- 1 аналоговый вход
- OTA - возможность прошивки через wifi
- Встроенный регулятор питания-- Max 24V вход, 5V 1A выход

Информация по настройке доступна на сайте wemos.cc