

г. Караганда, ул. Алиханова 37, офис 108
г. Алматы, ул. Байтурсынова 85, блок Г,
офис 11
г. Астана, проспект Абая, 24/1, офис 47

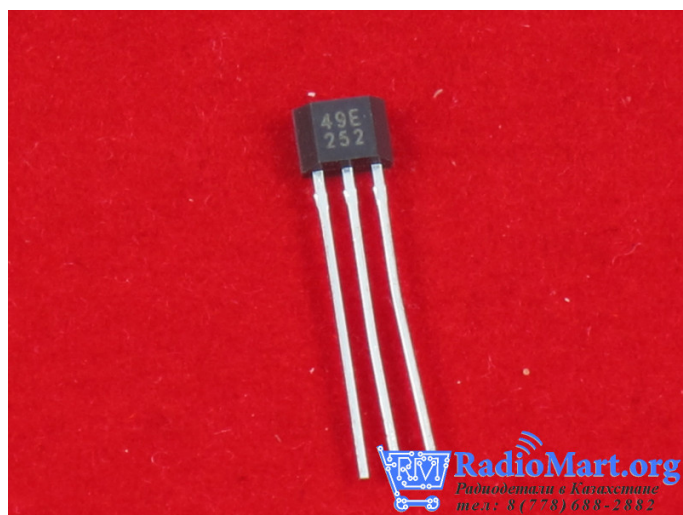
E-Mail: support@radiomart.org



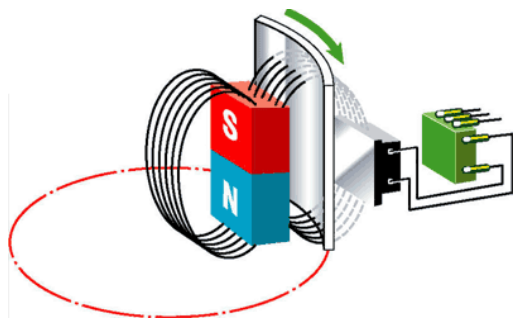
Артикул: 10163

Цена в прайсе: 44 тг.

SS49E, Линейный аналоговый датчик Холла



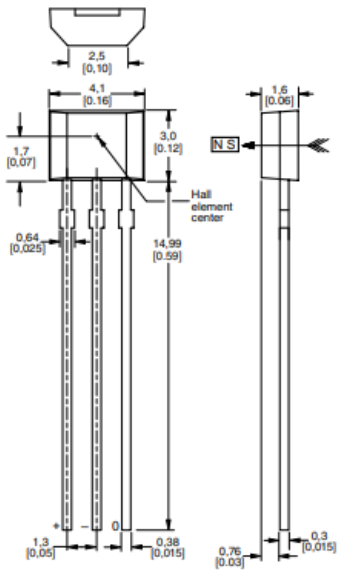
Датчик Холла - это прибор, фиксирующий магнитное поле и его напряженность. В смартфонах используется упрощенный аналог устройства, который определяет только наличие магнитного поля без считывания его напряженности по осям.



Линейный аналоговый датчик Холла SS49E, часто обозначается как 49E. Используется для обнаружения магнитного поля и измерения его силы. В отличие от герконовых датчиков не имеет движущихся частей, а соответственно намного более долговечен. Благодаря аналоговому выходу легко согласовывается с микроконтроллерами, имеющими АЦП.

Схема:

SS49E



Производитель HONEYWELL