

г. **Караганда**, ул. Алиханова 37, офис 108
г. **Алматы**, ул. Байтурсынова 85, блок Г,
офис 11
г. **Астана**, проспект Абая, 24/1, офис 47

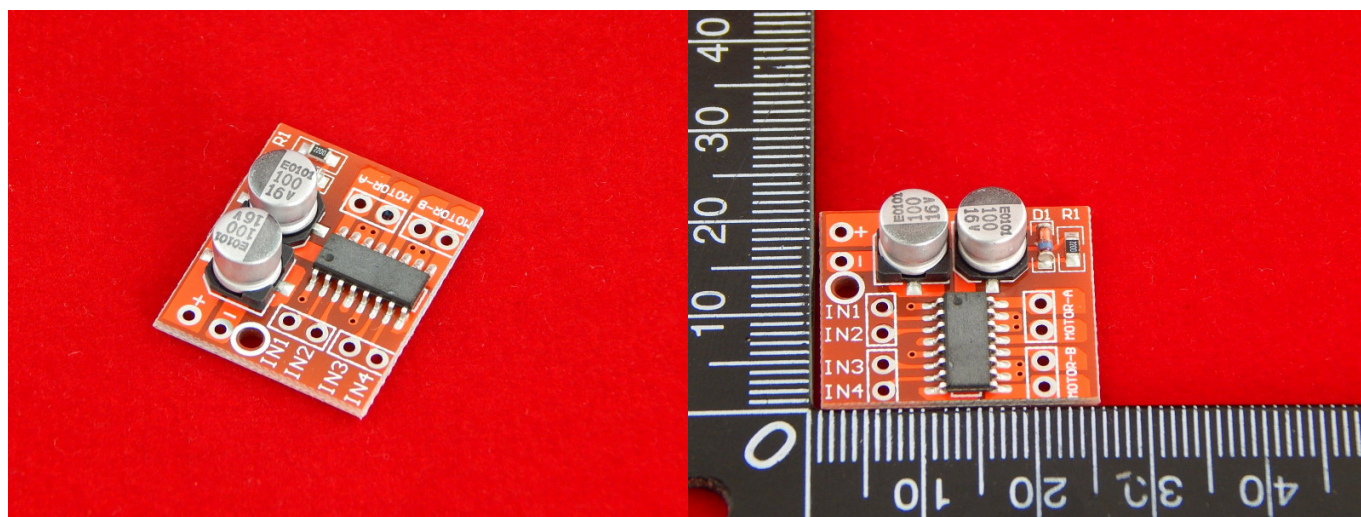
E-Mail: support@radiomart.org



Артикул: 11806

Цена в прайсе: 254 тг.

Драйвер двигателей (аналог L298N)



Драйвер двигателя идеально подходит при использовании в моделях: машинок, игрушках, роботах питаемых от батареек и аккумуляторов. Напряжение питания от 2 В до 10 В, драйвер может управлять двумя двигателями постоянного тока или 4-проводными двухфазными шаговыми двигателями и позволяет регулировать скорость вращения, а так же менять направление вращения.

Драйвер может обеспечить постоянный ток из 1.5А, пиковый ток до 2.5А, так же имеет блок тепловой защиты с автоматическим восстановлением. Он использует импортный и самое главное оригинальный чип МХ1508, имеющий МОП ключи с низким сопротивлением, минимальное тепловыделение, что позволяет использовать драйвер без радиаторов теплоотвода. Имеет маленький размер и низкое энергопотребление, благодаря чему идеально подходит в портативных устройствах для питания от аккумулятора.

Характеристики:

- Двойной Н-мостовой драйвер мотора, может управлять двумя двигателями постоянного тока или 4-проводным двухфазным шаговым двигателем;
- Напряжение питания модуля: от 2 В до 10 В;
- Входной сигнал напряжение: от 1.8 до 7 В;
- Рабочий ток: 1.5А на канал;
- Пиковый ток: до 2.5А;
- Низкий ток в режиме ожидания: менее 0.1uA;
- Встроенный контур термозащиты с гистерезисом (ТСД), не беспокойтесь о остановке двигателя;
- Размеры: 24.7*21*5 мм (длина, ширина, высота), ультра-маленький размер;

- Диаметр монтажного отверстия: 2 мм.

Меры предосторожности:

- Неправильное подключение напряжения (переплюсовка) вызовет повреждения драйвера, соблюдайте полярность!
- При замыкании выхода на землю или короткое замыкание выходной цепи (двигателя) может вызвать перегрев чипа, перенапряжение более 10 В или токи более чем 2.5А - могут привести к выходу из строя чипа.