

г. **Караганда**, ул. Алиханова 37, офис 108
г. **Алматы**, ул. Байтурсынова 85, блок Г,
офис 11
г. **Астана**, проспект Абая, 24/1, офис 47

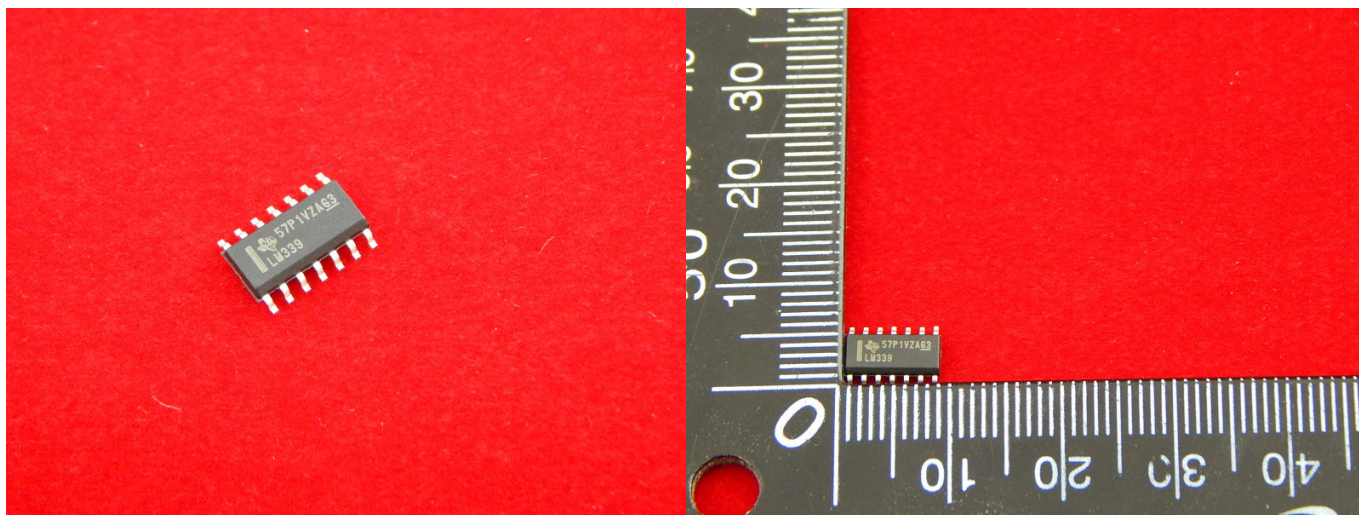
E-Mail: support@radiomart.org



Артикул: 11901

Цена в прайсе: 364 тг.

LM339D, 4-канальный компаратор (SO-14)



LM339D - 4-канальный компаратор для работы в бытовом диапазоне температур (0..+70°C)

Микросхема компараторов LM339D по функциональному назначению и расположению выводов аналогична таким микросхемам как LM139, LM239, LM2901, MC3302, но отличается от них температурным диапазоном работы и незначительно другими параметрами.

Технические параметры

Количество каналов: 4

Напряжение питания: 2...30 В

Время задержки: 300 нс

Ток потребления: 2 мА

Температурный диапазон: 0...70 °С

Тип корпуса: so14

Напряжение компенсации: 5 мВ

Отечественный аналог: **КФ1401СА1**