

г. Караганда, ул. Алиханова 37, офис 108  
г. Астана, ул. Ауэзова, 33/1, офис 210

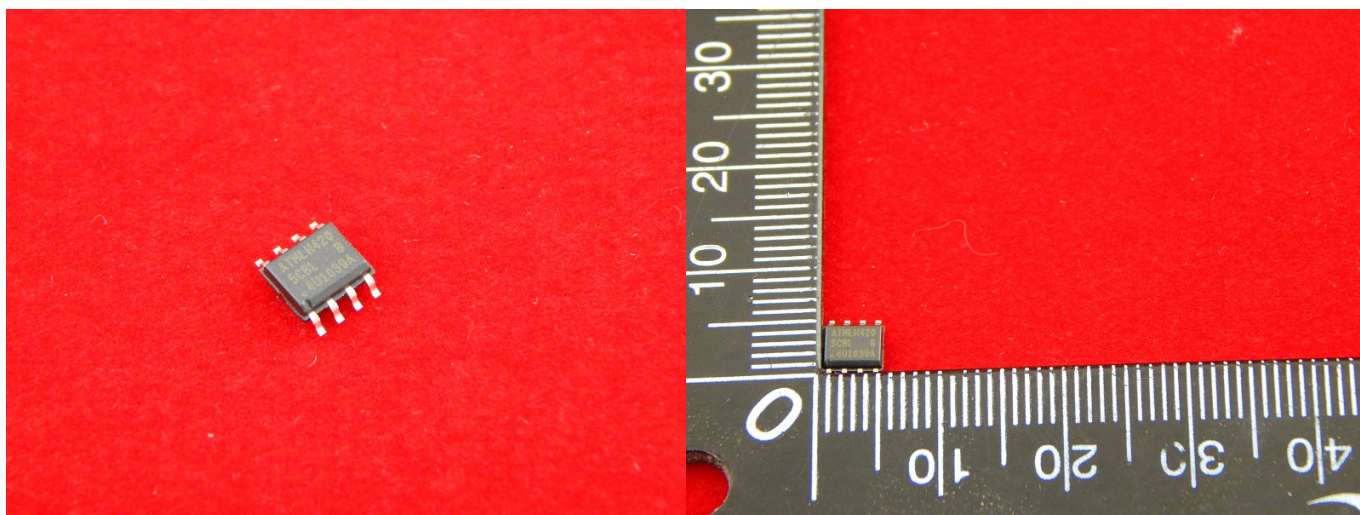
E-Mail: [support@radiomart.org](mailto:support@radiomart.org)



**Артикул: 11910**

**Цена в прайсе: 1447 тг.**

**AT25640B-SSHL-T 5CBL, SOP8**



AT25640B-SSHL-T - EEPROM, 64 Кбит, 8К x 8бит, 20 МГц, SPI, SOIC, 8 вывод(-ов)

Категория продукта: EEPROM

Вид монтажа: SMD / SMT

Размер памяти: 64 кбит

Тип интерфейса: Последовательный, 4-Wire, SDI, SPI

Сохранение данных: 100 год

Максимальная тактовая частота: 5 МГц

Напряжение питания - макс.: 10 мА

Рабочее напряжение питания: 1,8 В до 5,5 В

Максимальная рабочая температура: + 85 С

Время доступа: 80 нс

Высота: 1,48 мм (макс)

Длина: 4,98 мм (макс)

Минимальная рабочая температура: - 40 С

Рабочий ток источника питания: 7,5 мА

Напряжение питания - макс.: 5.5 В

Напряжение питания - мин.: 1.8 В

Ширина: 3.99 мм (макс)