

г. **Караганда**, ул. Алиханова 37, офис 108
г. **Астана**, ул. Ауэзова, 33/1, офис 210

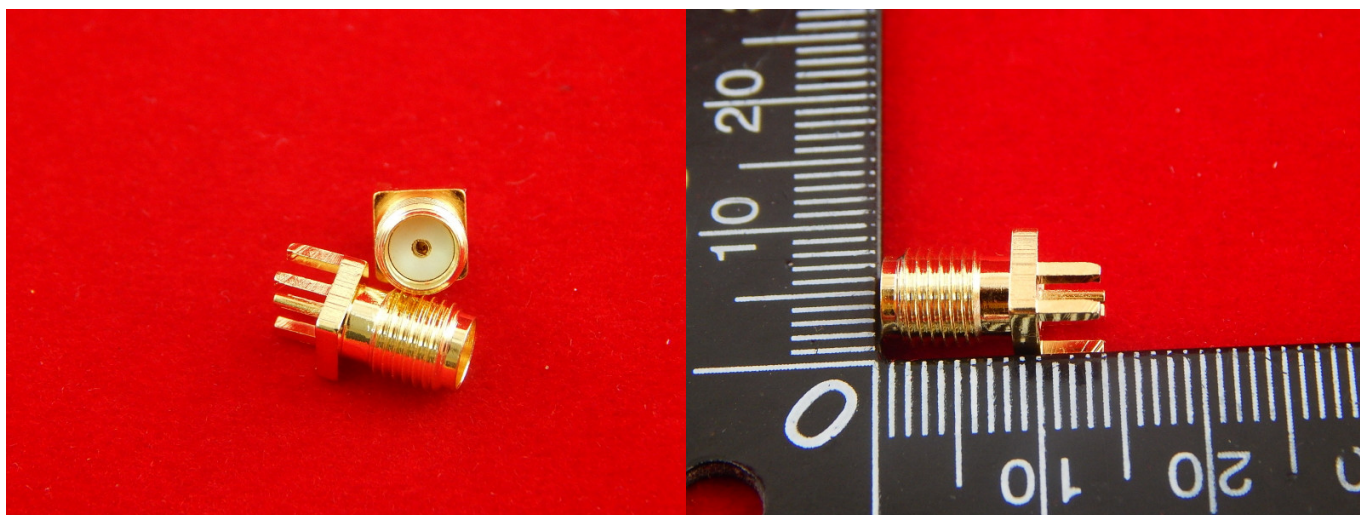
E-Mail: support@radiomart.org



Артикул: 12011

Цена в прайсе: 132 тг.

Разъем SMA (гнездо) для монтажа на плату (мама)



Часто используется для подключения антенн

Гибкие части: бериллий или олово фосфористая бронза

Покрытие: золото

Не упругие компоненты: латунь

Покрытие: золото

Диэлектрик: политетрафторэтилена (PTFE)

Рабочая температура: от -55 до +155 °С

Применяемые стандарты: GJB681 SJ / T11073IFC60169-15 MIL-C-39012

Сопротивление: 50 Ом

Сопротивление изоляции: более чем 5000M

Предельное напряжение: 1000В