

г. **Караганда**, ул. Алиханова 37, офис 108
г. **Алматы**, ул. Байтурсынова 85, блок Г,
офис 11
г. **Астана**, проспект Абая, 24/1, офис 47

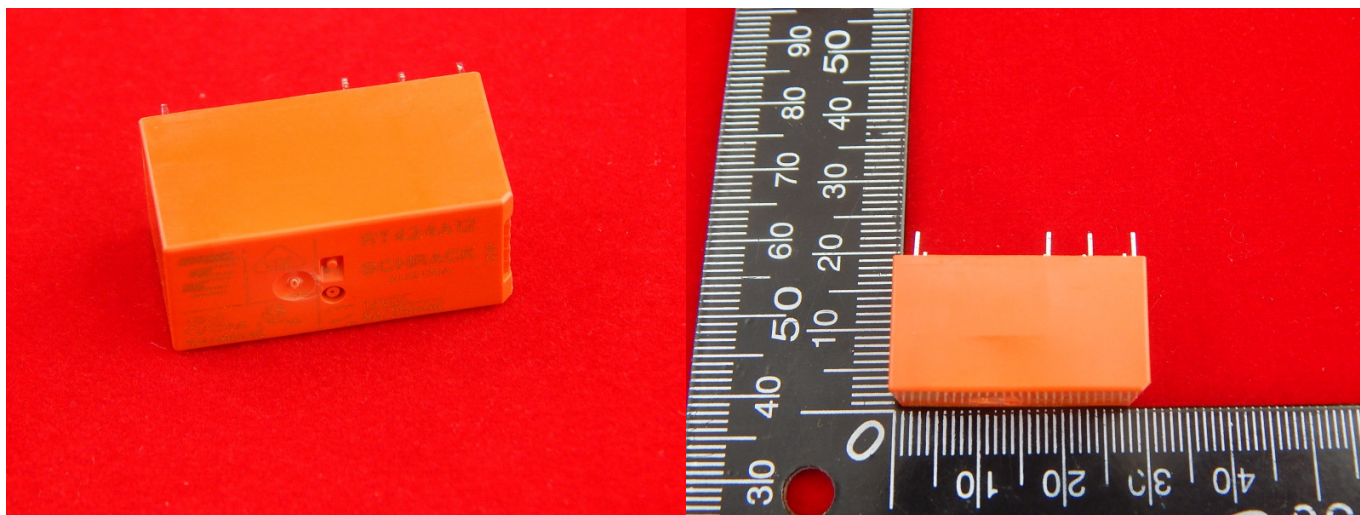
E-Mail: support@radiomart.org



Артикул: 12051

Цена в прайсе: 1254 тг.

RT424A12 Реле 12VDC



RT424A12, Реле 12VDC 2пер. 8А/250VAC бистабильное поляризованное

Ток питания обмотки: постоянный

Классификация реле по начальному состоянию: бистабильное

Поляризация: поляризованное

Количество обмоток: 1

Ток срабатывания не более: 33.3 мА

Сопротивление обмотки: 360 Ом

Минимальное рабочее напряжение: 8.4 В

Номинальное рабочее напряжение: 12 В

Контактный набор: 2 перекл.

Максимальное коммутируемое постоянное напряжение: 220 В

Максимальный коммутируемый ток: 8 А

Максимальное коммутируемое переменное напряжения (cosφ*1): 250 В

Время срабатывания: 7 мс

Время отпускания: 3 мс

Материал контактов: AgNi 90/10

Наработка на отказ не менее, циклов*10⁻⁶: 5

Рабочая температура: -40...85 °С

Корпус: ip40