

г. Караганда, ул. Алиханова 37, офис 108  
г. Алматы, ул. Байтурсынова 85, блок Г,  
офис 11  
г. Астана, проспект Абая, 24/1, офис 47

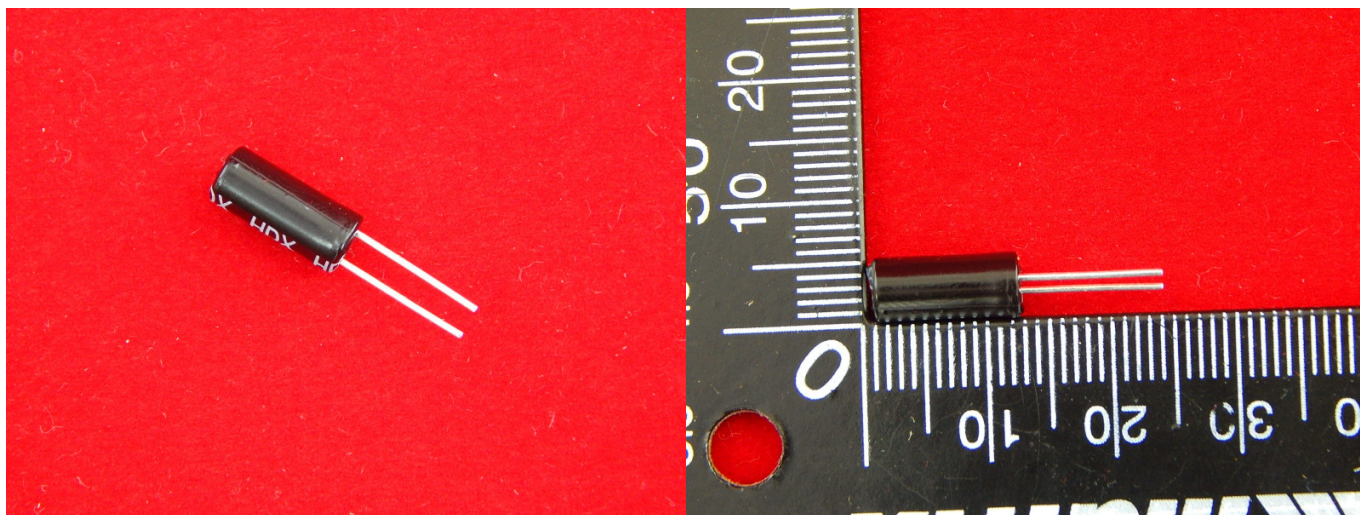
E-Mail: [support@radiomart.org](mailto:support@radiomart.org)



**Артикул: 12179**

**Цена в прайсе: 77 тг.**

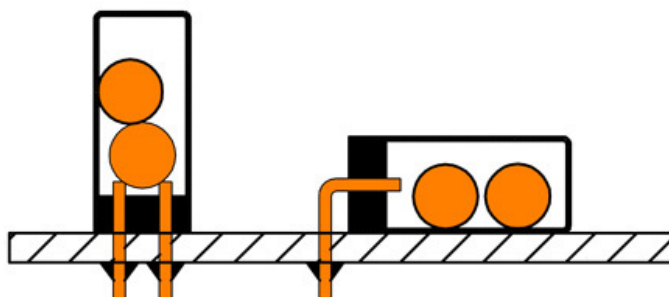
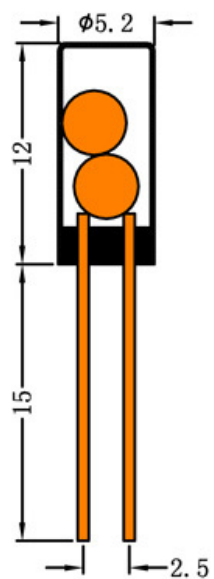
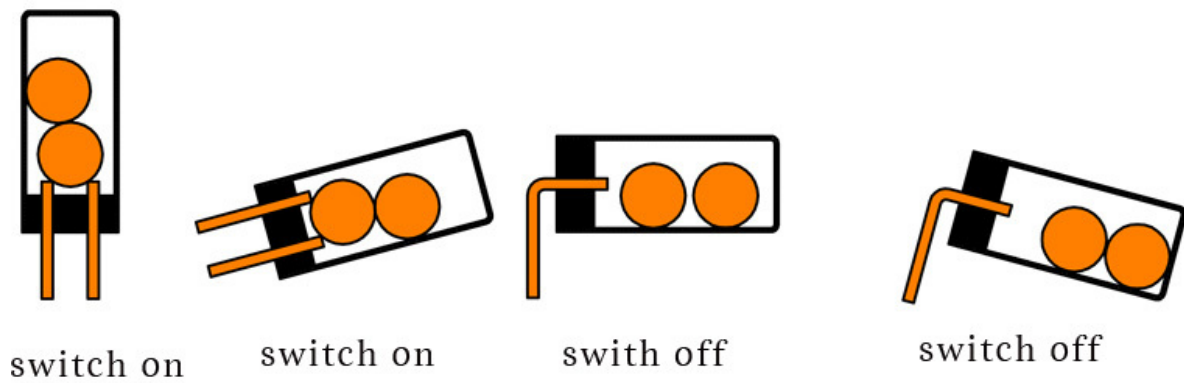
**SW-520D Датчик наклона и вибрации, пороговый**



Шариковый датчик наклона и вибрации. пороговый SW-520D.

Датчик наклона, вибрации SW-520D может использоваться в несложных проектах на микроконтроллерах, где нужно следить за уровнем наклона или вибрации. Датчик может использоваться как в горизонтальном, так и в вертикальном положении. В вертикальном положении угол срабатывания  $45^\circ$ . В горизонтальном положении угол срабатывания  $10^\circ$ . Максимальное рабочее напряжение 20 В, максимально потребляемый ток 0,3 А. Ресурс работы датчика составляет 100 тыс. срабатываний.

**Принцип работы датчика:**



**Характеристики:**

- модель: SW-520D;
- вертикальный угол срабатывания: 45°;
- горизонтальный угол срабатывания: 10°;
- максимальное рабочее напряжение: 20 В;
- максимально потребляемый ток: 0,3 А;