

г. Караганда, ул. Алиханова 37, офис 108
г. Алматы, ул. Байтурсынова 85, блок Г,
офис 11
г. Астана, проспект Абая, 24/1, офис 47

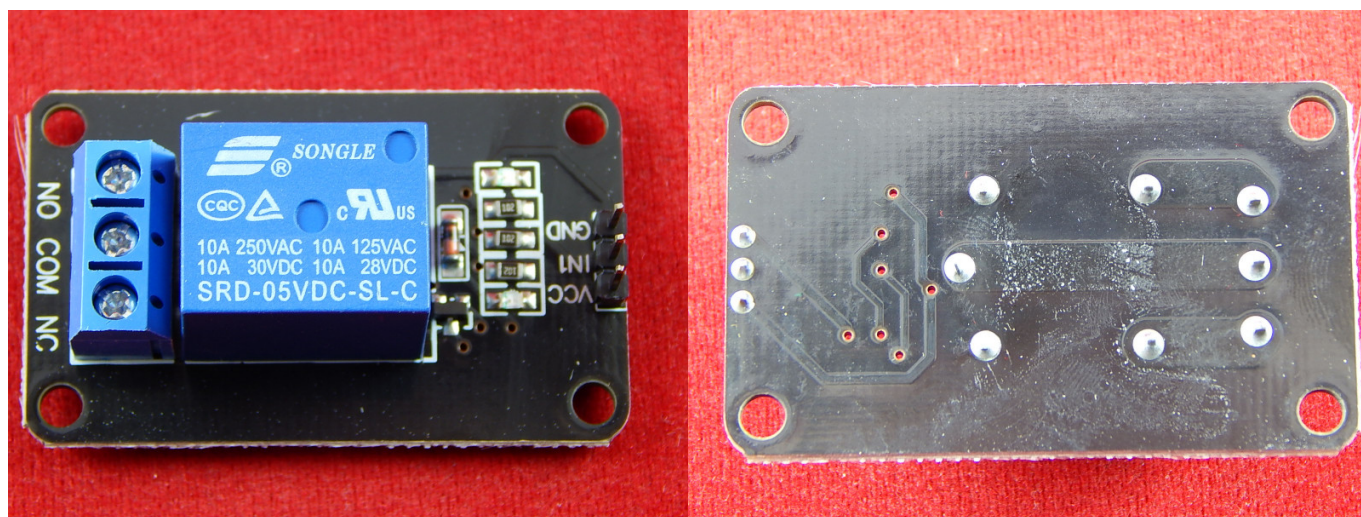
E-Mail: support@radiomart.org



Артикул: 12631

Цена в прайсе: 704 тг.

1-канальный модуль реле SRD-5VDC-SL-C с отверстиями под крепеж



Данный 1-канальный релейный модуль может управляться большим количеством микроконтроллеров, таких как Arduino, AVR, PIC, ARM и так далее.

Модуль реле SRD-5VDC-SL-C — это компактное и надежное решение для управления нагрузками в различных электронных и электрических системах. Модуль предназначен для коммутации цепей с напряжением до 250 В переменного тока и током до 10 А, что делает его идеальным для использования в автоматизации, умном доме, робототехнике и других проектах.

Спецификация:

- Модель реле: SRD-5VDC-SL-C;
- Коммутируемое напряжение: до 250 В переменного тока (AC) или 30 В постоянного тока (DC);
- Максимальный ток нагрузки: 10 А;
- Управляющая сила тока: от 15 до 20 мА;
- Управляющее напряжение (В): 5;
- Оптическая развязка: отсутствует.

Стандартный интерфейс, благодаря которому можно управлять непосредственно с помощью микроконтроллера (Arduino, 8051, AVR, PIC, DSP, ARM).