

г. Караганда, ул. Алиханова 37, офис 108
г. Астана, ул. Ауэзова, 33/1, офис 210

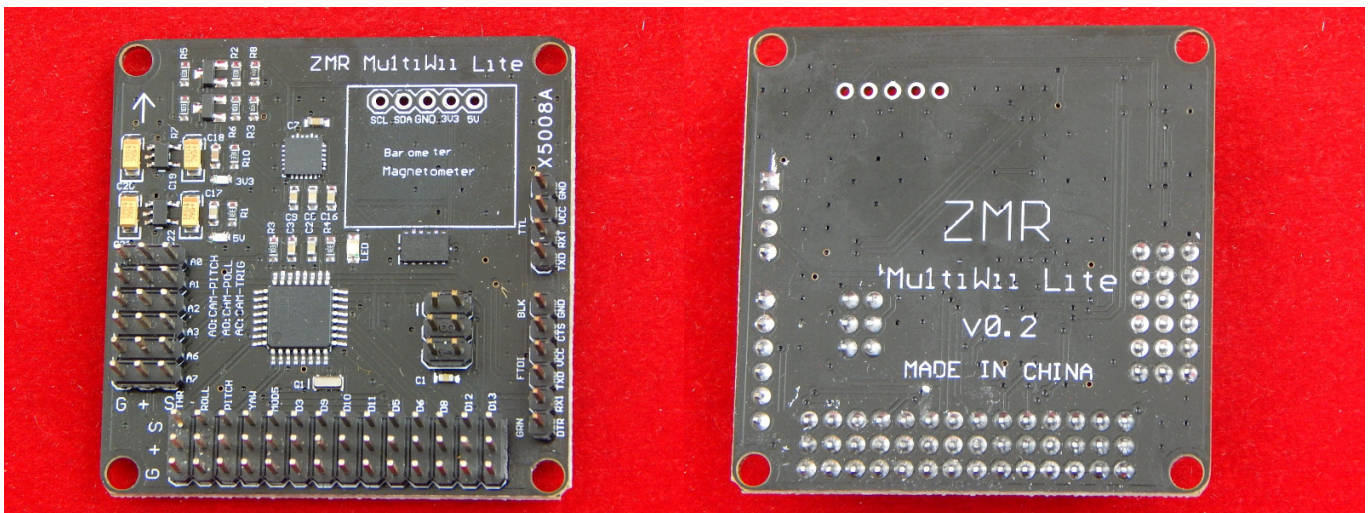
E-Mail: support@radiomart.org



Артикул: 12751

Цена в прайсе: 10912 тг.

MWC MultiWii Lite контроллер управления полетом



MultiWii Lite облегченная версия может использоваться для работы со следующими летательными аппаратами и устройствами:

Стабилизатор ---- Стабилизатор экшн камеры (без возможности одновременно управлять полетом)

Бикоптеры ----- Двухосевые летательные аппараты

Трикоптеры ----- Трехосевые летательные аппараты, с осями типа Y

Квадрокоптеры + - Четырехосевые летательные аппараты крестообразной формы, движение вперед напоминает знак плюса (+)

Квадрокоптеры X - Четырехосевые летательные аппараты крестообразной формы, движение вперед напоминает знак X

Квадрокоптеры Y - Трехосевые летательные аппараты в форме Y, но в отличие от трикоптеров на задней оси установлено одновременно 2 двигателя с пропеллерами.

Октакоптеры Y --- Трехосевые летательные аппараты в форме Y, но в отличие от трикоптеров на каждой из осей установлено по 2 двигателя с пропеллерами

Октакоптеры + --- Шестиосевые летательные аппараты, при движении вперед одна из осей выступает вперед относительно остальных

Октакоптеры X --- Шестиосевые летательные аппараты, при движении вперед две из осей выступают вперед относительно остальных

Самолеты ----- (программное обеспечение на фазе тестирования).

Для прошивки и конфигурирования контроллера необходим FTDI программатор.

Работа контроллера основана на свободнодоступном программном обеспечении.

Для MultiWii Lite разработана специальная GUI программная оболочка, позволяющая с компьютера настроить ваш контроллер, протестировать датчики, считывать информацию а также откалибровать PID регулятор.

Аппаратная конфигурация:

микроконтроллер ATMEGA328P

· ITG3205 трехосевой цифровой гироскоп

· ADXL345 трехосевой акселерометр

MultiWii Lite имеет необходимые порты ввода/вывода

свободно могут устанавливаться дополнительные магниточувствительные датчики и датчики давления.

Так же свободные порты могут использоваться для подключения дополнительных OSD модулей, модулей жидко-кристаллических дисплеев, bluetooth модулей, передатчиков, GPS модулей, приемников от аппаратуры, трехосевого стабилизатора камеры и другого.

Особенности:

Размеры 50*50мм

Стандартное расстояние между отверстиями для монтажа: 45*45мм

Вес: 13.5г

Все компоненты типа SMD

Отдельное питание 3.3v для датчиков

Встроенный конвертер логических уровней

Все выходы подписаны и легко распознаваемы.