

г. **Караганда**, ул. Алиханова 37, офис 108
г. **Алматы**, ул. Байтурсынова 85, блок Г,
офис 11
г. **Астана**, проспект Абая, 24/1, офис 47

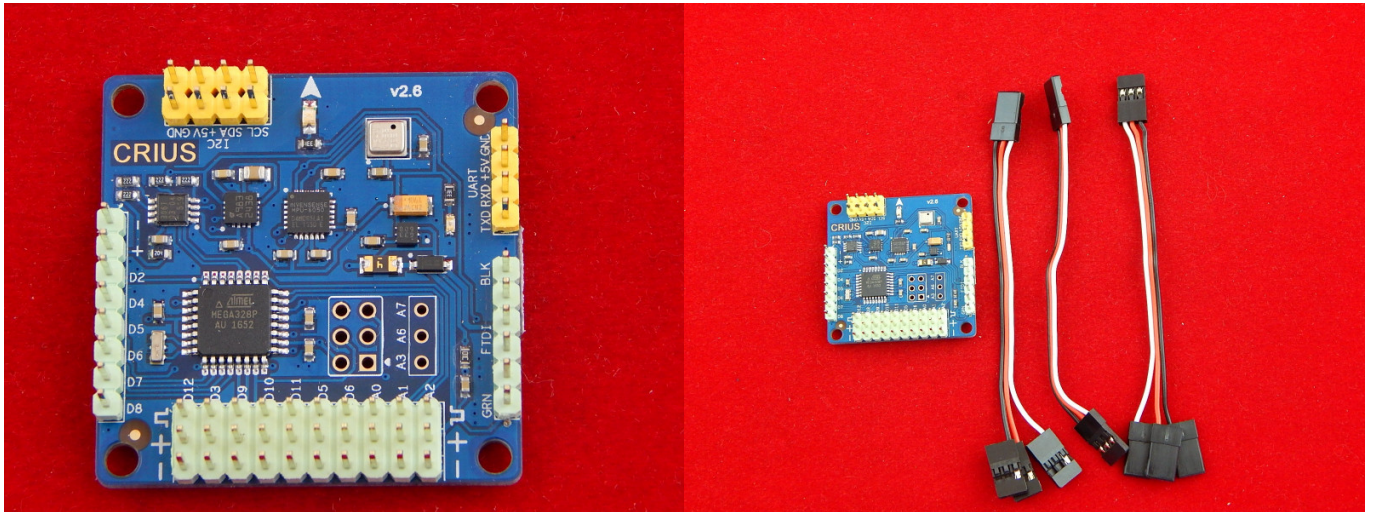
E-Mail: support@radiomart.org



Артикул: 12752

Цена в прайсе: 18238 тг.

MWC MultiWii SE v2.6 полетный контроллер



Multiwii SE V2.6 это контроллер мультикоптера с базовой инерциально-навигационной системой, который может быть запрограммирован соответственно вашим требованиям. С расширенными возможностями и возможностью полного программирования, это устройство может контролировать любой тип самолета. Это идеальный контроллер полета для ваших многороторных авиамodelей.

Особенности:

- Маленькие размеры (*размеры между крепежными отверстиями 35x35мм*)
- 6-канальный вход для стандартных приемников и вход для приема общего PPM сигнала
- Восьмиканальный выход для управления моторами
- 2 сервовыхода для управления карданного подвеса камеры
- Можно использовать сервовыход для нажатия кнопки камеры
- FTDI/UART TTL разъем для отладки, программирования или подключения LCD дисплея
- I2C разъем для дополнительных датчиков, I2C LCD/OLED дисплея или навигационной системы CRIUS I2c-GPS
- Раздельное стабилизированное питание 3.3В и 5В LDO1 стабилизатор
- ATmega 328P микроконтроллер
- MPU6050 6 осевой гироскоп/акселерометр с обработкой Motion Processing Unit
- HMC5883L трехосевой цифровой магнетометр
- BMP085 цифровой барометр
- Бортовой конвертер логических уровней

Полетные режимы

Поддерживаемые базовые режимы

- Классический (ЗД) / *Acro*
- Стабилизация горизонта / *Level*
- Стабилизация высоты / *Alt Hold*
- Режим удержания курса / *Head Lock*

Расширенные режимы

- Режим демпфирования / *HeadFree (CareFree)*
- Удержание координат по GPS (Нужен GPS приемник + I2C-GPS навигационный модуль)
- Возвращение на стартовую позицию по GPS (Нужен GPS приемник + I2C-GPS навигационный модуль)

Характеристики:

Размеры: **40x12x40мм**

Вес: **9.6г**

Расстояние между крепежными отверстиями: **35мм** (может быть изменено до 45мм для навигационного модуля CRIUS)

Диаметр отверстий: **3мм**