

г. Караганда, ул. Алиханова 37, офис 108
г. Астана, ул. Ауэзова, 33/1, офис 210

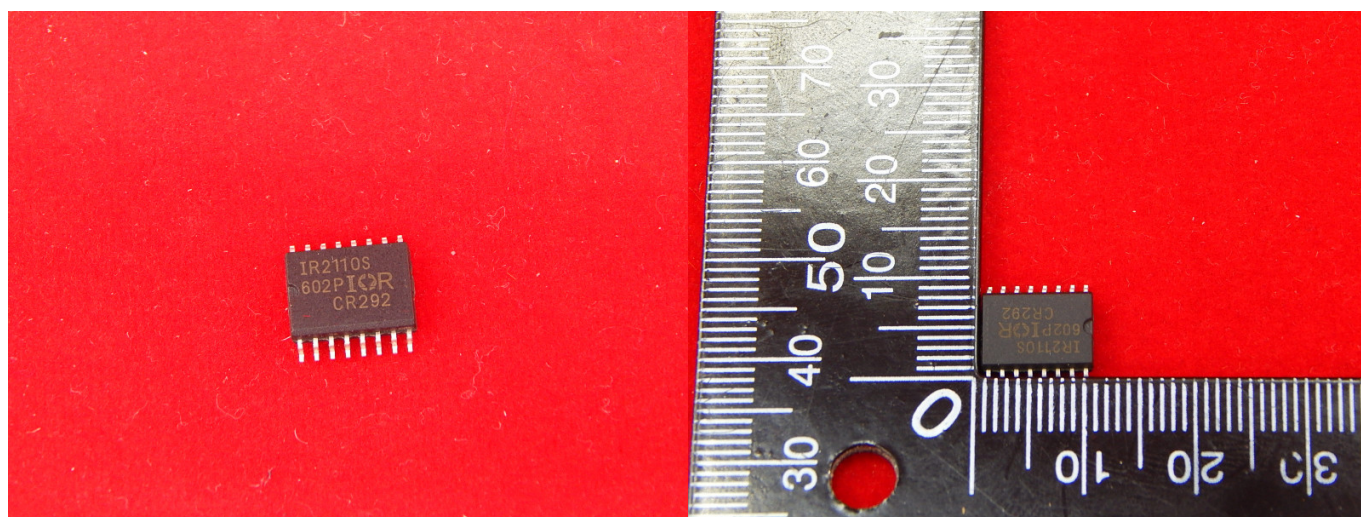
E-Mail: support@radiomart.org



Артикул: 12949

Цена в прайсе: 419 тг.

IR2110S Драйвер ключей нижнего и верхнего уровней



IR2110S PBF, драйвер ключей нижнего и верхнего уровней 500V, 2A, SO16

IR2110, IR2113 - драйверы высоковольтных, высокоскоростных МОП-транзисторов или IGBT-транзисторов с независимыми выходными каналами нижнего и верхнего уровней. Собственная HVIC-технология и стойкая к защелкиванию КМОП-технология позволили создать монолитную конструкцию.

Логический вход совместим с стандартными КМОП или LSTTL выходом. Выходы драйверов отличаются высоким импульсным током буферного каскада, что выполнено для минимизации встречной проводимости драйвера. Задержка при распространении сигналов согласована для применения в высокочастотных приложениях. Выходной канал может быть использован для управления N-канальным силовым МОП-транзистором или IGBT-транзистором с напряжением питания верхнего уровня до 500V или до 600V.

Отличительные особенности:

Управляющие каналы разработаны для нагруженного функционирования полностью работоспособны до +500V или +600V

Нечувствителен к отрицательным напряжениям при переходных процессах

Стойкость к скорости нарастания напряжения (dV/dt)

Диапазон напряжения питания драйверов 10...20V

Блокировка при снижении напряжения

Отдельное питание логики от 5V до 20V

Смещение логики и общего питания $\pm 5V$

Входы с КМОП триггерами Шмита с привязочными резисторами к общему питания

Тактирование логики выключения

Согласованная задержка распространения для обоих каналов

Выходы драйвера в фазе со входами

Напряжение смещения VOFFSET не более 500В (IR2110) не более 600В (IR2113)

Имп.вых. ток к.з $I_{o\pm}$ 2 А/ 2 А

Выходное напряжение драйверов VOUT 10 - 20В

Время вкл./выкл. 120/94 нс

Согласованная задержка 10 нс

Технические характеристики IR2110S

Корпус: 16-SOIC

Тип монтажа: Поверхностный

Рабочая температура: -40°C ~ 125°C

Напряжение питания: 10 V ~ 20 V

Высокое Побочное Напряжение - Максимальная (Начальная загрузка): 500V

Число выходов: 2

Число конфигураций: 1

Ток пиковое значение: 2.5A

Время задержки: 120ns

Тип входа: Non-Inverting

Конфигурация: High and Low Side, Independent