

г. **Караганда**, ул. Алиханова 37, офис 108
г. **Алматы**, ул. Байтурсынова 85, блок Г,
офис 11
г. **Астана**, проспект Абая, 24/1, офис 47

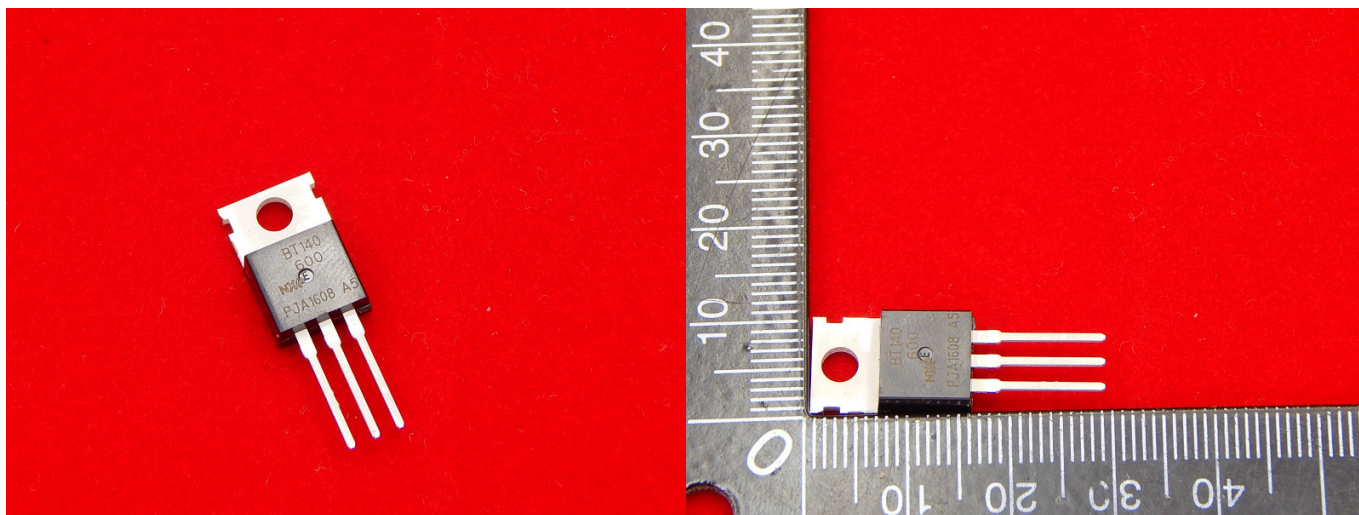
E-Mail: support@radiomart.org



Артикул: 13096

Цена в прайсе: 330 тг.

ВТА140-600 Симистор ТО-220АВ



ВТА140-600,127, Симистор 600V 25A [ТО-220АВ]

Максимальное обратное напряжение $U_{обр.}$: 600 В

Макс. повторяющееся импульсное напр. в закрытом состоянии $U_{зс.повт.макс.}$: 600 В

Макс. среднее за период значение тока в открытом состоянии $I_{ос.ср.макс.}$: 25 А

Макс. кратковременный импульсный ток в открытом состоянии $I_{кр.макс.}$: 190 А

Макс. напр. в открытом состоянии $U_{ос.макс.}$: 1.55 В

Наименьший постоянный ток управления, необходимый для включения тиристора $I_{у.от.мин.}$:
0.035 А

Отпирающее напряжение управления, соответствующее минимальному постоянному
отпирающему току $U_{у.от.}$: 1.5 В

Критическая скорость нарастания напряжения в закрытом состоянии $dU_{зс.}/dt$: 10 В/мкс

Критическая скорость нарастания тока в открытом состоянии dI/dt : 10 А/мкс

Время включения $t_{вкл.}$: 2 мкс

Рабочая температура: -40...125 °С

Корпус: to220ab