

г. **Караганда**, ул. Алиханова 37, офис 108  
г. **Алматы**, ул. Байтурсынова 85, блок Г,  
офис 11  
г. **Астана**, проспект Абая, 24/1, офис 47

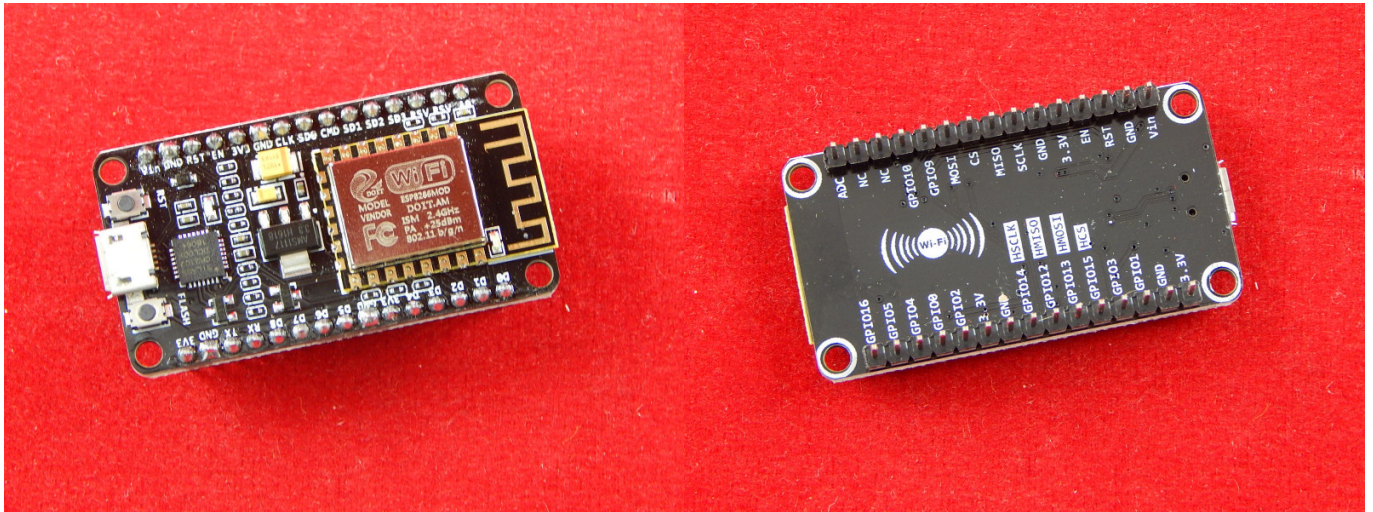
E-Mail: [support@radiomart.org](mailto:support@radiomart.org)



**Артикул: 14160**

**Цена в прайсе: 1975 тг.**

**WiFi Плата NodeMCU V3 ESP8266 (CP2102)**



NodeMcu - платформа на основе ESP8266 для создания различных устройств интернета вещей (IoT). Модуль умеет отправлять и получать информацию в локальную сеть либо в интернет при помощи Wi-Fi. Недорогой модуль часто используется для создания систем умного дома или роботов Arduino, управляемых на расстоянии.

Кроме этого плата поставляется с прошивкой NodeMCU, что позволяет программировать ее с помощью языка Lua или с помощью Arduino IDE.

### **Характеристики:**

Поддерживает Wi-Fi протокол 802.11 b/g/n;

Поддерживаемые режимы Wi-Fi - точка доступа, клиент;

Входное напряжение 3,7В - 20 В;

Рабочее напряжение 3В-3,6В;

Максимальный ток 220мА;

Встроенный стек TCP/IP;

Диапазон рабочих температур от -40С до 125С;

80 МГц, 32-битный процессор;

Время пробуждения и отправки пакетов 22мс;

Встроенные TR переключатель и PLL;

Наличие усилителей мощности, регуляторов, систем управления питанием.