

г. **Караганда**, ул. Алиханова 37, офис 108
г. **Алматы**, ул. Байтурсынова 85, блок Г,
офис 11
г. **Астана**, проспект Абая, 24/1, офис 47

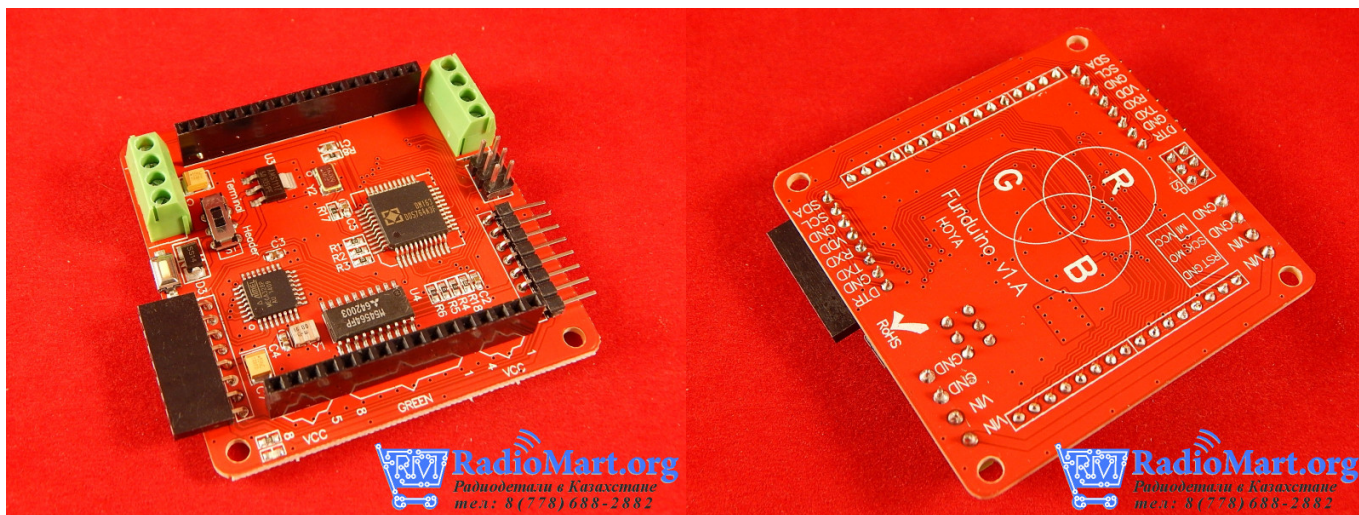
E-Mail: support@radiomart.org



Артикул: 10426

Цена в прайсе: 5862 тг.

Платформа для светодиодной матрицы 8x8 RGB 60мм



Модуль представляет из себя драйвер для RGB светодиодной матрицы 60мм.

Модуль построен на базе чипа DM163, поддерживающем ШИМ. Данная платформа для работы с RGB LED матрицей, построенная на Arduino UNO (ATmega328P). Позволяет управлять тремя 8+6-битными каналами ШИМ для генерации рисунков на светодиодной матрице. Работает через стандартную Arduino IDE.

Характеристики:

- поддержка 8-битного цвета с 6-битной коррекцией для каждого светодиода матрицы
- аппаратный 16МГц ШИМ
- не требует никаких внешних обвязок
- выведенный GPIO и АЦП интерфейс
- аппаратная UART и IIC
- 24 канала постоянного тока 100мА каждый
- 8-канальный драйвер 500мА/канал
- питание 5-7В
- уровень ТТЛ 5В
- размеры платы 60x 60мм