

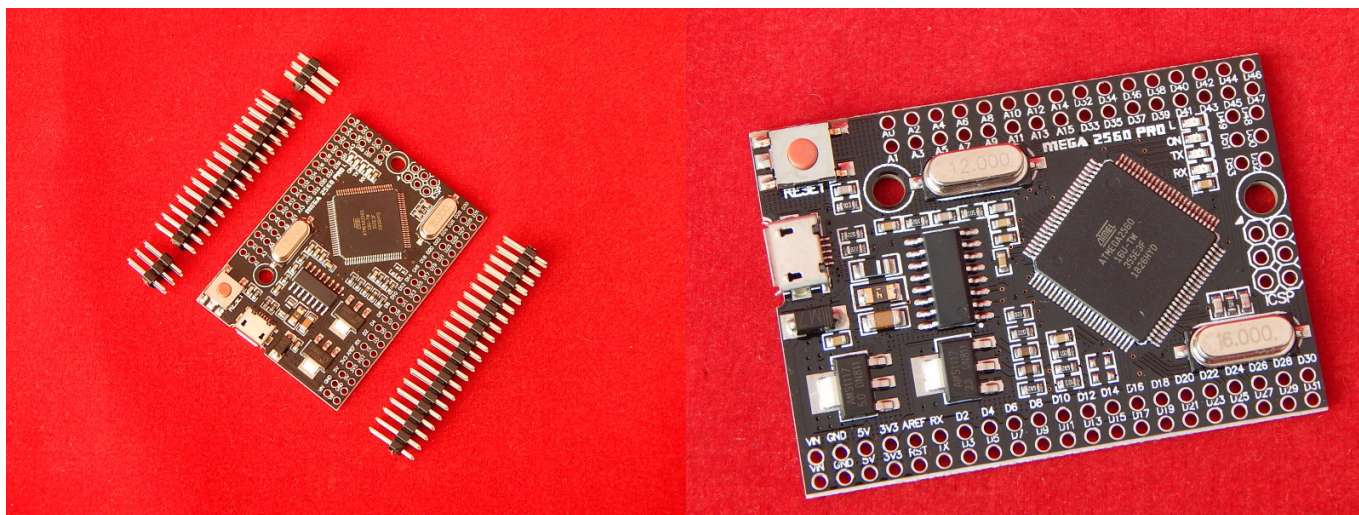
г. **Караганда**, ул. Алиханова 37, офис 108  
г. **Алматы**, ул. Байтурсынова 85, блок Г, офис 11  
г. **Астана**, проспект Абая, 24/1, офис 47

E-Mail: [support@radiomart.org](mailto:support@radiomart.org)



**Артикул: 14367      Цена в прайсе: 10890 тг.**

**Aduino Mega 2560 PRO (Китай)**



Контроллер **Aduino MEGA2560 Pro** (чип usb CH340) – компактная плата микроконтроллера, базирующаяся на Atmega2560. По своей сути – это упрощенный аналог Arduino Mega.

АТmega2560 работает на частоте 16 МГц. Отличительной особенностью является то, что плата может отдать 5 вольт 800mA и 3.3 вольт 800mA.

Микроконтроллер: АТmega2560 – 16AU

Способ подключения к программатору: UART

Рабочее напряжение: 5В

Входное напряжение (рекомендованное): 7-12V

Входное напряжение (предельное): 6-16V

Цифровые входы / выходы: 54 (15 из которых обеспечивают выход PWM/ШИМ)

Аналоговые входы: 16

Постоянный ток в линии ввода / вывода: 40 мА

Постоянный ток на 3,3 Pin: 50 мА

Флэш-память: 256 Кб, из которых 8 Кб используются загрузчиком

SRAM: 8 Кб

EEPROM: 4 КБ

Тактовая частота: 16 МГц

Компактный размер: 38 x 55 мм