

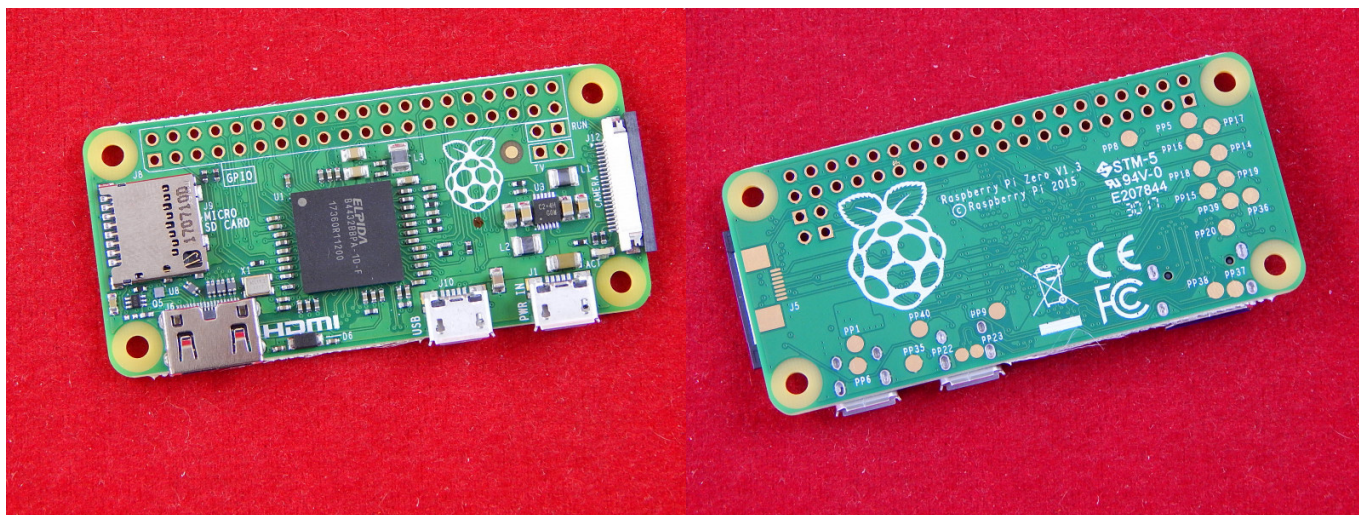
г. Караганда, ул. Алиханова 37, офис 108  
г. Алматы, ул. Байтурсынова 85, блок Г,  
офис 11  
г. Астана, проспект Абая, 24/1, офис 47

E-Mail: [support@radiomart.org](mailto:support@radiomart.org)



**Артикул: 14480      Цена в прайсе: 19690 тг.**

## Raspberry Pi Zero



Raspberry Pi Zero — миниатюрный одноплатный компьютер, работающий на Linux. ARM процессор, 512 МБ оперативной памяти, разъем HDMI и слот для SD-карты поместились на плате, размером с половину Arduino Uno.

Одноплатник построен на базе процессора Broadcom BCM2835, который использовался в первом поколении микрокомпьютеров Raspberry Pi A и B.

Компьютер размером с флешку имеет на борту привычные ПК составляющие: процессор, оперативную память, разъем HDMI, композитный выход, и USB. Гигагерцового процессора хватает для работы с графическими операционными системами, воспроизведения фильмов или клипов и обработки потокового видео с помощью библиотеки OpenCV.

### **Подключение периферии:**

Для подключения монитора или телевизора предусмотрен разъем mini-HDMI. Разрешение варьируется от 640×350 (EGA) до 1920×1200 (WUXGA).

В нижней части платы сделаны два разъема microUSB, но периферийные устройства можно подключать только к одному из них. Второй предназначен для подключения питания.

### **Программное обеспечение:**

Вместо традиционного для обычных компьютеров жёсткого диска, Raspberry Pi использует microSD флеш-карту. Она должна быть предварительно подготовлена — на неё следует установить операционную систему. Имея несколько флеш-карт, вы можете поочередно использовать их, получив несколько изолированных образов компьютеров.

Подключите одноплатник к монитору или телевизору по HDMI и подайте питание на порт microUSB. Через несколько секунд плата загрузится в графическом режиме, очень похожем на привычный Windows.

Потерять данные или сильно напортачить с настройками не страшно, образ на SD-карте можно восстановить за считанные минуты. После этого — смело продолжайте эксперименты!

Флеш-карта в комплект не входит.

Поддерживаются карты размером от 4 ГБ. Рекомендуемый объём — не менее 8 ГБ.

### **Характеристики:**

Процессор: Broadcom BCM2835 с ядром ARM1176JZ-F

Тактовая частота: 1 ГГц

Оперативная память: 512 МБ

Цифровой аудио/видео выход: HDMI

Композитный аудио выход: 2 pin (TV)

USB порты: 1 USB с OTG

Разъем видеокamеры: 22 pin 0.5mm Camera Serial Interface (CSI)

Карта памяти: MicroSD

Порты ввода-вывода: 40

Габариты: 66×32×5 мм