

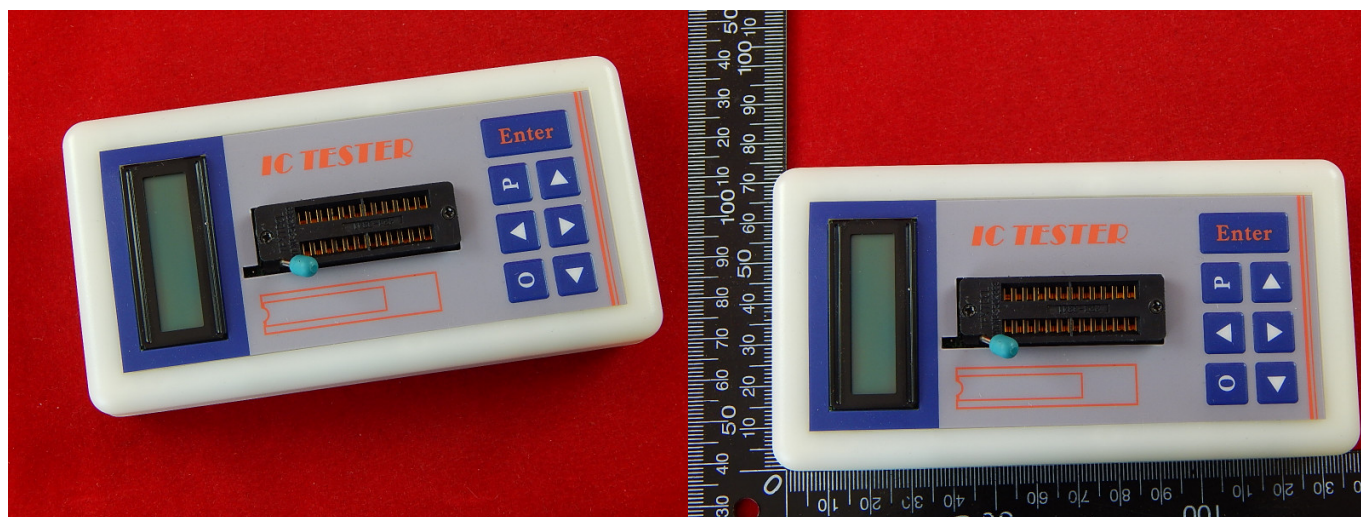
г. **Караганда**, ул. Алиханова 37, офис 108
г. **Алматы**, ул. Байтурсынова 85, блок Г,
офис 11
г. **Астана**, проспект Абая, 24/1, офис 47

E-Mail: support@radiomart.org



Артикул: 14541 Цена в прайсе: 58787 тг.

Многофункциональный транзисторный тестер



В прошивку тестера заложены тысячи алгоритмов и заложены параметры десятков тысяч всевозможных компонентов, так, что это целый компьютер. Данный тестер автоматически обнаруживает NPN и PNP транзисторы, MOS и SCR. Имеет три режима 3.3V, 5V и автоматический режим.

Можно проверить 74hc серии, 74ls серии, cd4000 серии, hef400 серии, 4500 серии, операционные усилители, и др.. Для тестирования есть три режима, вы можете выбрать как 3.3V, 5V, так и автоматический режим. Данный тестер автоматически обнаруживает NPN и PNP транзисторы, MOS и SCR, а так же имеет автоматическую идентификацию с распиновкой транзисторов. Присутствует автоматическое завершение работы, если нет действий более 60 секунд.

Функционал просто поражает, он безошибочно может протестировать операционные усилители, микросхемы стандартной логики, драйвера для шаговых двигателей оптопары, и многое другое, а называют такое чудо техники IC тестером.

Функционал:

| Catalogue | | Functions |
|-----------|-----------|---|
| Search | AUTO Mode | Device search , insert the unknown model chip in IC socket then the product can automatically identify the part model (Automatic identification without input); (other directories are auto-mode) |
| | 5.0V Mode | |
| | 3.3V Mode | |
| 74HC | | 74HC series of logic device test (same base with 74LS series but drive level different, need to enter the model manually) |
| 74LS | | 74LS series of logic device test (same base with 74HC series but drive level different, need to enter the model manually) |
| CD40 | | CD4000 series of logic device test (different base with HEF40 series but drive level same, need to enter the model manually) |
| HEF40 | | HEF4000 series of logic device test (different base with CD40 series but drive level same, need to enter the model manually) |
| 45/145 | | 45 series 15 series logic device tests (need to enter the model manually) |
| OTHER | | Interface drive device test, such as: MAX232, MAX485, 75175, 75176, 75c11... (need to enter the model manually) |
| AMP | | Operational amplifier, comparator class test, such as: LM324, LM358, LM339, LM393, LM2902...(need to enter the model manually) |
| TR | | Transistor identification, and automatically identify the transistor types and pin order, can identify NPN, PNP, transistors, N-MOS, P-MOS way thyristor, triac, common anode common cathode rectifier automatic identification without input |
| ZD | | Zener regulator value test, test regulator 0v-50v range, accuracy 0.01v, automatic identification without input |
| LIGHT | | Optocoupler secondary the saturation voltage test , can test the the ordinary 4 feet optocoupler secondary saturation voltage automatic identification without input |
| OFF | | Shutdown |

| Prompt | Explanation | Prompt | Explanation |
|---------------|---------------------------------|-----------------|---|
| OK | Testa are normal | N-MOS | FET |
| Battery | Battery Voltage | P-MOS | FET |
| Not found | Can't find | 1 SCP | SCR |
| Fault | The chip damaged or not a match | 2 SCF | Triac |
| Open | Open circuit | 2D | Common cathode and common anode rectifier |
| Not Supported | Don't support | a,k,b,c,e,g,d,s | Specific pin |
| NPN | Triode | Out of range | Zener voltage beyond the range |
| PNP | Triode | ERR1, 2 | Self-test failure |