

г. Караганда, ул. Алиханова 37, офис 108
г. Астана, ул. Ауэзова, 33/1, офис 210

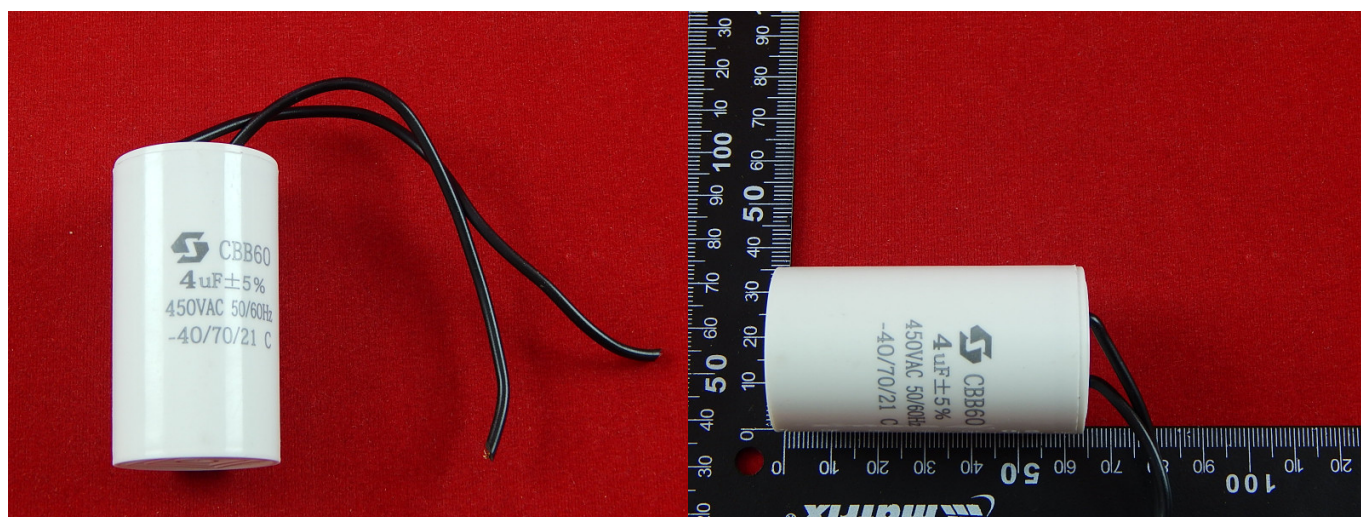
E-Mail: support@radiomart.org



Артикул: 14837

Цена в прайсе: 0 тг.

Пусковой конденсатор СВВ60, 450В, белый



Конденсаторы СВВ60 – металлизированные полипропиленовые пленочные конденсаторы постоянной ёмкости в герметизированном цилиндрическом корпусе. Конденсатор СВВ60 может применяться как пусковой или рабочий.

Конденсаторы СВВ60 нашли применение при запуске и работе асинхронных электродвигателей, компрессоров холодильного оборудования, в кондиционерах, вентиляционных системах, в качестве помехоподавляющих конденсаторов в стиральных и моющих машинах, электробытовой технике, электронасосах, а также в различных машинах и агрегатах промышленного типа. Перед подключением конденсаторов следует удостовериться в отсутствии накопленного заряда. В качестве разрядного сопротивления рекомендуется использовать резистор. Предельный тангенс угла потерь 0,002.

Внимание!

Размеры являются ориентировочными и могут отличаться от заявленных в зависимости от производителя.

Габаритная таблица:

CBB60 450V

| Емкость | Габаритные размеры | |
|----------|--------------------|--------|
| | Ø | H |
| 1 мкФ | 30 мм | 60 мм |
| 1.5 мкФ | 30 мм | 50 мм |
| 2 мкФ | 30 мм | 50 мм |
| 2.5 мкФ | 30 мм | 60 мм |
| 3 мкФ | 30 мм | 60 мм |
| 3.5 мкФ | 30 мм | 60 мм |
| 3.75 мкФ | 30 мм | 60 мм |
| 4 мкФ | 30 мм | 60 мм |
| 5 мкФ | 35 мм | 60 мм |
| 6 мкФ | 35 мм | 60 мм |
| 6.3 мкФ | 35 мм | 60 мм |
| 7 мкФ | 35 мм | 60 мм |
| 8 мкФ | 35 мм | 60 мм |
| 9 мкФ | 30 мм | 60 мм |
| 10 мкФ | 35 мм | 60 мм |
| 12 мкФ | 40 мм | 70 мм |
| 12.5 мкФ | 35 мм | 60 мм |
| 14 мкФ | 40 мм | 70 мм |
| 15 мкФ | 40 мм | 70 мм |
| 16 мкФ | 40 мм | 70 мм |
| 18 мкФ | 40 мм | 70 мм |
| 20 мкФ | 40 мм | 70 мм |
| 25 мкФ | 45 мм | 70 мм |
| 30 мкФ | 45 мм | 70 мм |
| 35 мкФ | 45 мм | 90 мм |
| 40 мкФ | 45 мм | 90 мм |
| 45 мкФ | 50 мм | 100 мм |
| 50 мкФ | 50 мм | 100 мм |
| 55 мкФ | 50 мм | 100 мм |
| 60 мкФ | 50 мм | 100 мм |
| 70 мкФ | 50 мм | 120 мм |
| 80 мкФ | 60 мм | 120 мм |
| 90 мкФ | 60 мм | 120 мм |
| 100 мкФ | 60 мм | 120 мм |
| 120 мкФ | 65 мм | 130 мм |
| 150 мкФ | 65 мм | 130 мм |

