

г. Караганда, ул. Алиханова 37, офис 108  
г. Алматы, ул. Байтурсынова 85, блок Г,  
офис 11  
г. Астана, проспект Абая, 24/1, офис 47

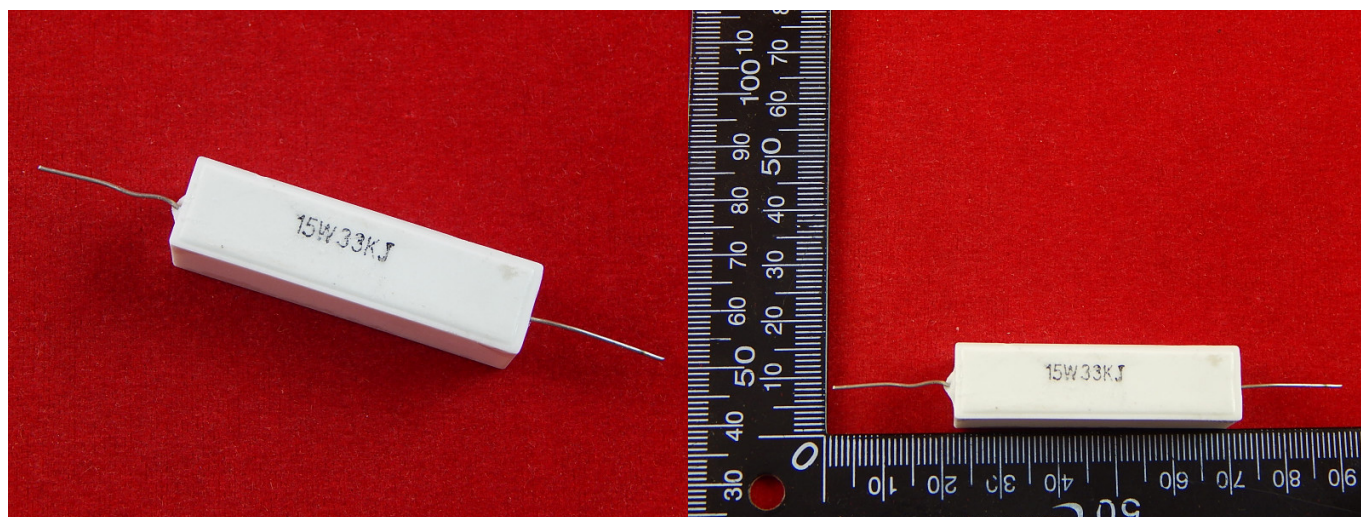
E-Mail: [support@radiomart.org](mailto:support@radiomart.org)



**Артикул: 14882**

**Цена в прайсе: 330 тг.**

**Резистор керамический проволочный 15Вт, 33 кОм**



Резисторы керамические проволочные цементные – постоянные резисторы, номинальное сопротивление составляет 33 кОм, рассеиваемая мощность – 15Вт. Предназначены для эксплуатации в цепях постоянного или переменного тока, обеспечивая ограничение силы тока и распределение напряжения. Монолитная керамическая конструкция обладает: огнестойкостью, влагостойкостью и способностью к самозатуханию.

Вывода керамических резисторов – гибкие осевые аксиальные проволочного типа. В качестве материала выводов используется луженая медь. Монтаж осуществляется с использованием пайки по ТНТ-технологии – выводы монтируются непосредственно в сквозные отверстия печатной платы. Положение монтажа – любое, но следует помнить о резистивных особенностях, сопровождающихся нагревом корпуса резистора. Поэтому, не рекомендуется размещение резисторов на близком расстоянии к печатной плате или термочувствительным элементам.

#### **Спецификация:**

- Мощность: 15 Вт;
- Предельное рабочее напряжение: 1000 В;
- Сопротивление: 33 кОм;
- Допустимое отклонение сопротивления:  $\pm 5\%$ ;
- Сопротивление изоляции: 1000 МОм;
- Диапазон рабочей температуры:  $-55^{\circ}\text{C}$  до  $+275^{\circ}\text{C}$ ;
- Габариты (Д×Ш×В): 48×12,5×12,5 мм.

#### **Строение:**

