

г. Караганда, ул. Алиханова 37, офис 108
г. Алматы, ул. Байтурсынова 85, блок Г,
офис 11
г. Астана, проспект Абая, 24/1, офис 47

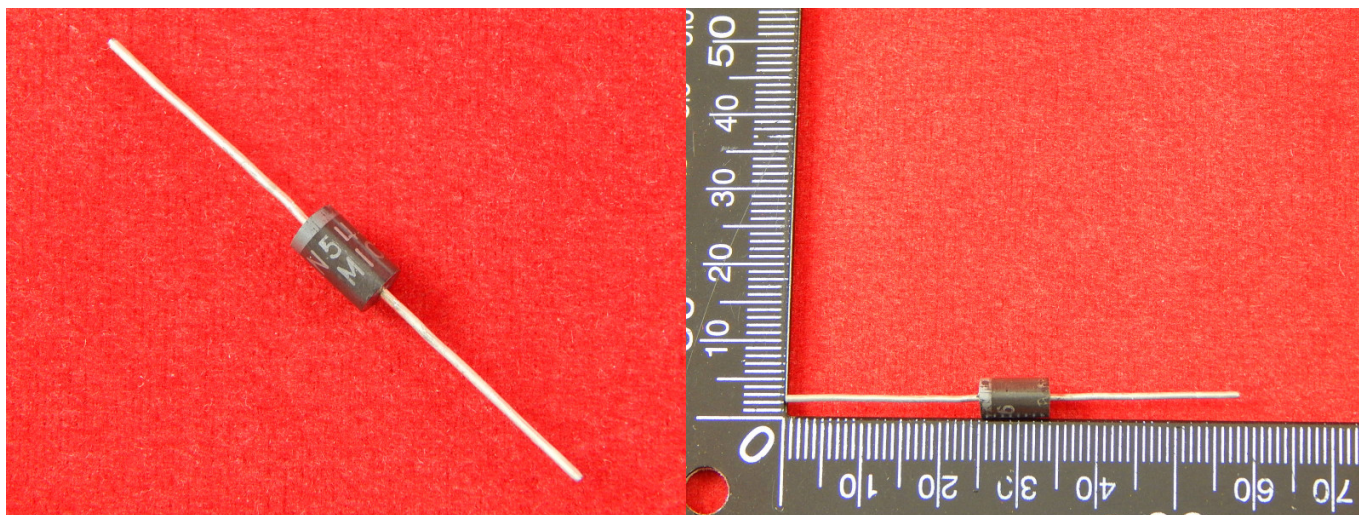
E-Mail: support@radiomart.org



Артикул: 14952

Цена в прайсе: 44 тг.

1N5406 диод выпрямительный 600V



Диод - двухэлектродный полупроводниковый прибор с одним р-п-переходом, обладающий односторонней проводимостью тока. Данный диод предназначен для преобразования переменного напряжения с максимально допустимый средним прямым током 3 А. Выпускаются в пластмассовом корпусе с гибкими выводами.

Работа выпрямительного диода объясняется свойствами электрического р-п-перехода. Вблизи границы двух полупроводников образуется слой, лишенный подвижных носителей заряда (из-за рекомбинации) и обладающий высоким электрическим сопротивлением, так называемый запирающий слой. Этот слой определяет контактную разность потенциалов (потенциальный барьер).

Характеристики товара:

- Напряжение - постоянный обратный (V_r) (макс.): 600 В;
- Текущий - Средний выпрямленный (I_o): 3 А;
- Напряжение - Вперед (V_f) (Макс): Если 1,2 В при 3 А;
- Скорость: Стандартное восстановление > 500 нс, > 200 мА (I_o);
- Ток - обратная утечка @ V_r : 5 мкА при 600 В;
- Емкость @ V_r , F30 пФ при: 4 В, 1 МГц;
- Рабочая температура: от -50°C до +150°C.

Схема размера:

