

г. Караганда, ул. Алиханова 37, офис 108
г. Астана, ул. Ауэзова, 33/1, офис 210

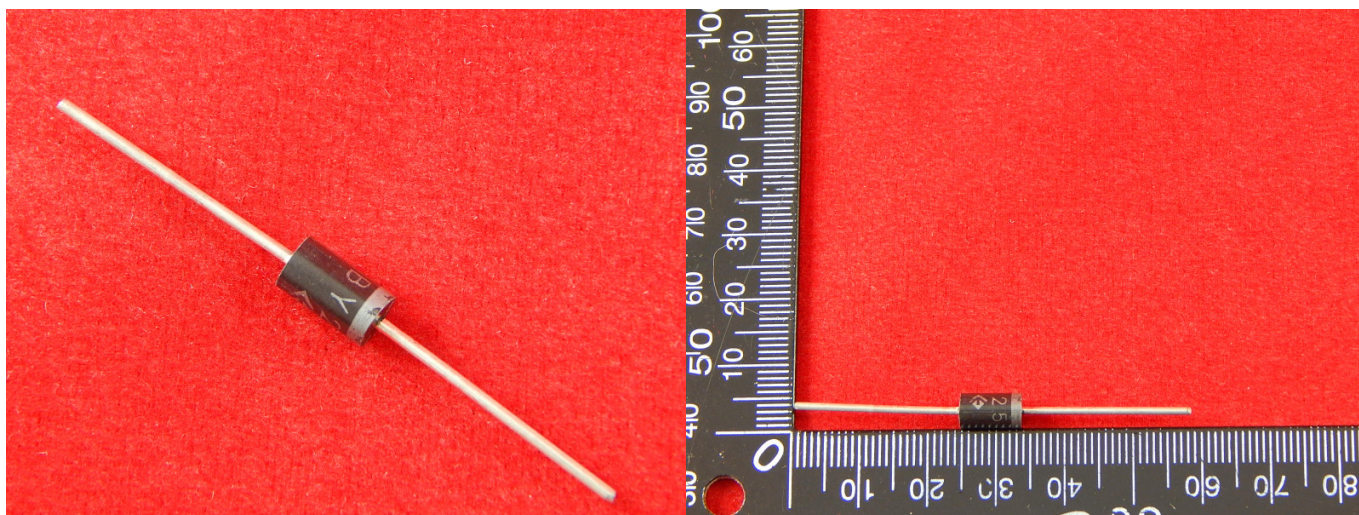
E-Mail: support@radiomart.org



Артикул: 14995

Цена в прайсе: 111 тг.

BY255P диод выпрямительный, 3 А 1300 V 40 пФ



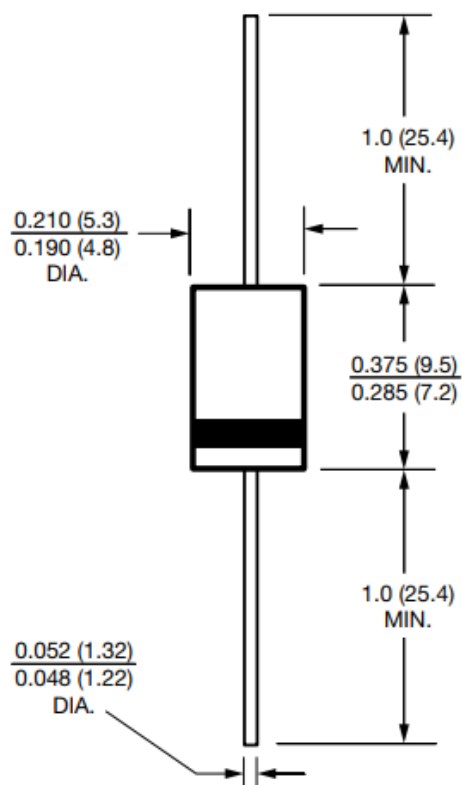
BY255P выпрямитель общего назначения с литым эпоксидным корпусом и матовыми лужеными выводами. Он пригоден для использования в выпрямительных устройствах общего назначения, инверторах, преобразователях.

Выпрямительный диод — это прибор проводящий ток только в одну сторону. В основе его конструкции один р-п переход и два вывода. Такой диод изменяет ток переменный на постоянный. Помимо этого, их повсеместно практикуют в электросхемах умножения напряжения, цепях, где отсутствуют жесткие требования к параметрам сигнала по времени и частоте.

Характеристика:

- Схема включения диодов: одиночный;
- Максимальное обратное напряжение диода: 1300 V;
- Прямой ток диода (средний): 3 А;
- Прямое падение напряжения: 1,1 V;
- Обратный ток: 5 мкА;
- Время обратного восстановления: 3 мкс;
- Емкость перехода: 40 пФ;
- Рабочая температура: от -55°C до +150°C.

Схема размера диода:



Производитель Vishay