

г. Караганда, ул. Алиханова 37, офис 108
г. Астана, ул. Ауэзова, 33/1, офис 210

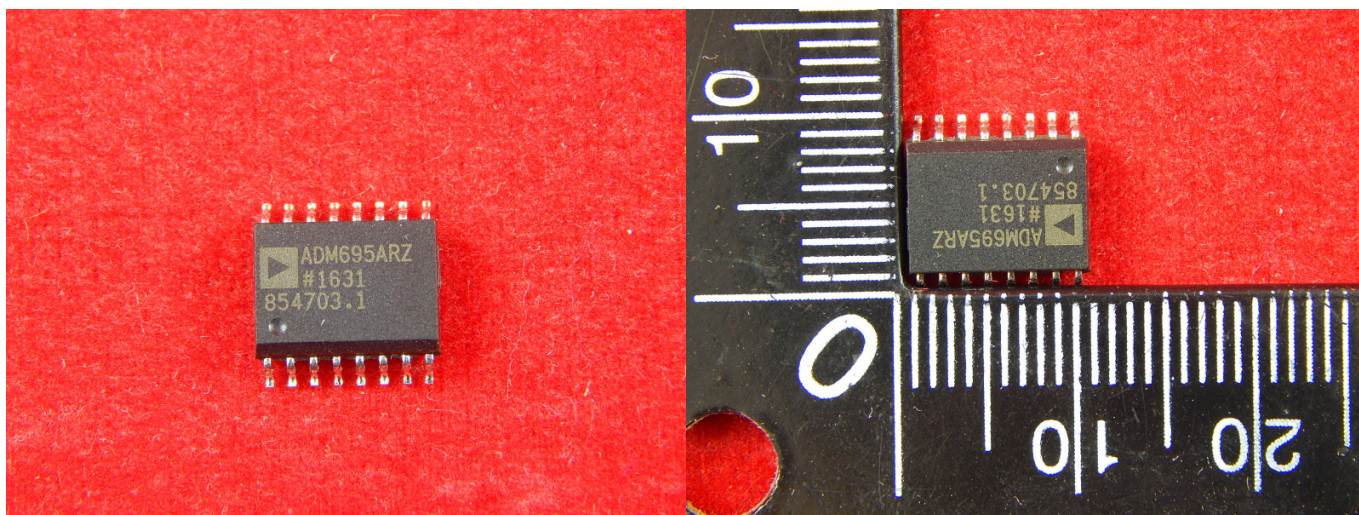
E-Mail: support@radiomart.org



Артикул: 15129

Цена в прайсе: 474 тг.

ADM695 контрольная цепь



ADM695 изготовлена с использованием усовершенствованного эпитаксиального CMOS-процесса, который сочетает в себе низкое энергопотребление - 5 мВт, чрезвычайно быстрое стробирование с поддержкой чипов с 5 нс и высокую надежность.

ADM695 - это контрольная цепь которая представляет собой законченное однокристальное решение, которое может реализовывать функцию контроля мощности и управления батареями в микропроцессорных системах. Эти функции включают в себя: сброс микропроцессора, резервное переключение батареи, сторожевой таймер, а так же защиту от записи CMOS RAM и предупреждение о сбое питания.

Дополнительные функции:

- Защита от записи CMOS RAM или EEPROM.
- Регулируемые периоды сброса и сторожевого таймера.
- Отдельный тайм-аут сторожевого таймера, переключение резервной батареи и выходы состояния низкого напряжения CC .

Спецификация:

- Рабочее напряжение: от -0.3 до 6V;
- Рабочий ток: 100 мА;
- Ток в режиме ожидания: 600 нА;
- Низкое сопротивление переключателя: 1,5 Ом (нормальное) и 20 Ом (запасное);
- Время срабатывания сигнала включения микросхемы: 5 нс;
- Рабочая температура: от -40°C до 85°C.

Типичная схема:

