

г. Караганда, ул. Алиханова 37, офис 108
г. Астана, ул. Ауэзова, 33/1, офис 210

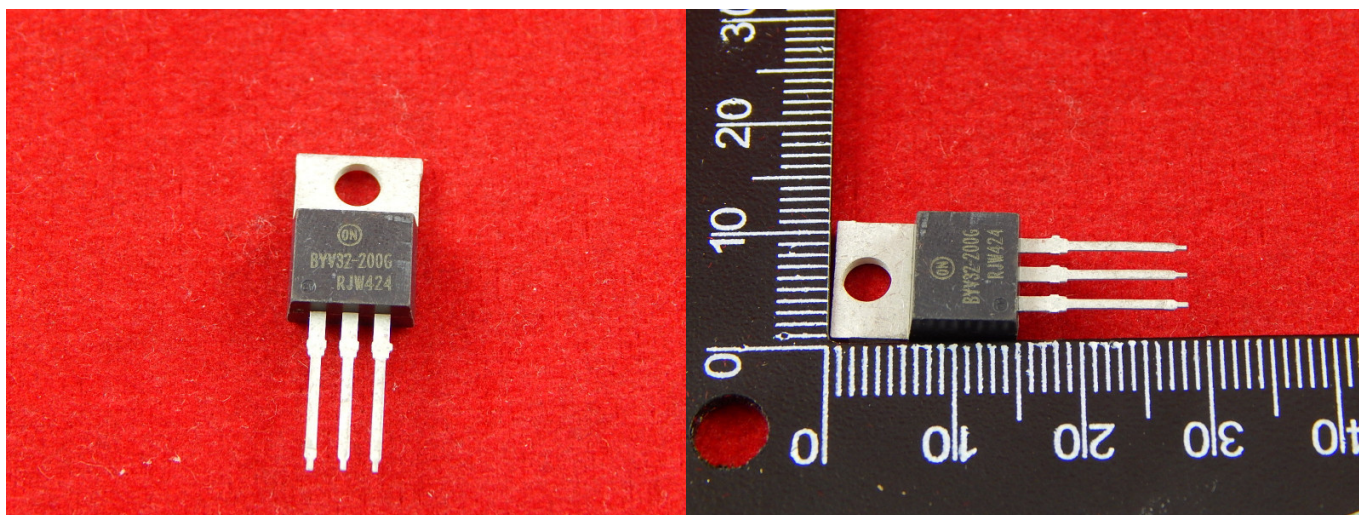
E-Mail: support@radiomart.org



Артикул: 15265

Цена в прайсе: 517 тг.

BYV32-200G Сверхбыстрый выпрямительный диод, ТО-220-3, 200V, 8A



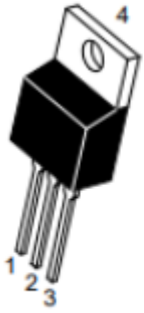
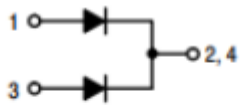
Выпрямительные диоды — это диоды, используемые для преобразования переменного тока в постоянный. На смену электровакуумным диодам и игнитронам пришли диоды из полупроводниковых материалов и диодные мосты.

BYV32-200G является сверхбыстрым выпрямительным диодом, имеет литой корпус, все наружные поверхности коррозионно-стойкие, а концевые выводы легко поддаются пайке. Силовой выпрямитель имеет низкое прямое напряжение, высокую импульсную мощность, а так же низкие потери мощностей.

Спецификация:

- Ток выпрямленный: 8А;
- Прямое напряжение: 1.15V @ 20А;
- Обратный ток утечки: 50µА @ 200V;
- Напряжение DC реверсный: 200V;
- Обратное Время Восстановления: 35ns;
- Тип диода: Стандарт;
- Скорость: Fast Recovery =< 500ns, > 200mA (Io);
- Конфигурация диода: 1 Pair Common Cathode;
- Рабочая температура: от -65°C до +175°C;
- Корпус ТО-220-3.

Подключение:



TO-220
CASE 221
STYLE 6

**MARKING
DIAGRAM**

