

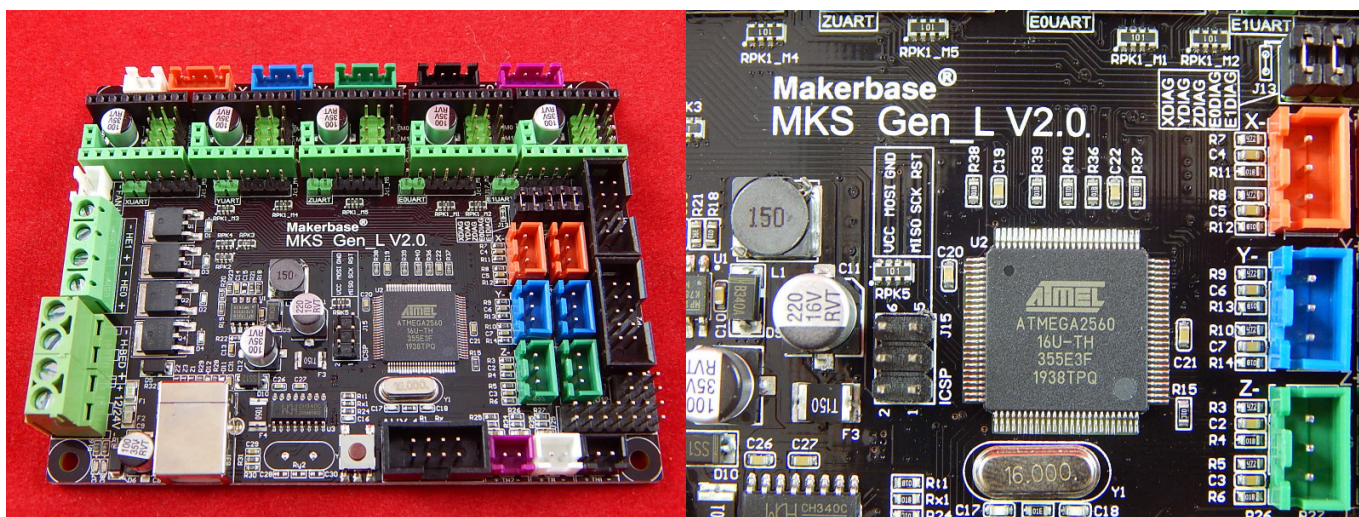
г. Караганда, ул. Алиханова 37, офис 108  
г. Алматы, ул. Байтурсынова 85, блок Г,  
офис 11  
г. Астана, проспект Абая, 24/1, офис 47

E-Mail: [support@radiomart.org](mailto:support@radiomart.org)



**Артикул: 15286      Цена в прайсе: 28722 тг.**

### Плата управления 3D принтером, MKS Gen-L V2.0



MKS Gen-L v2.0 - новая улучшенная материнская плата для 3D принтера. По сравнению с V1.0, V2.0 можно легко включать ТМС шаговый Драйвер переключателями. Нет необходимости в проводке кабеля. Такие имеет: TMC2130 SPI режим, TMC2208/2209 UART режим.

#### Внимание!

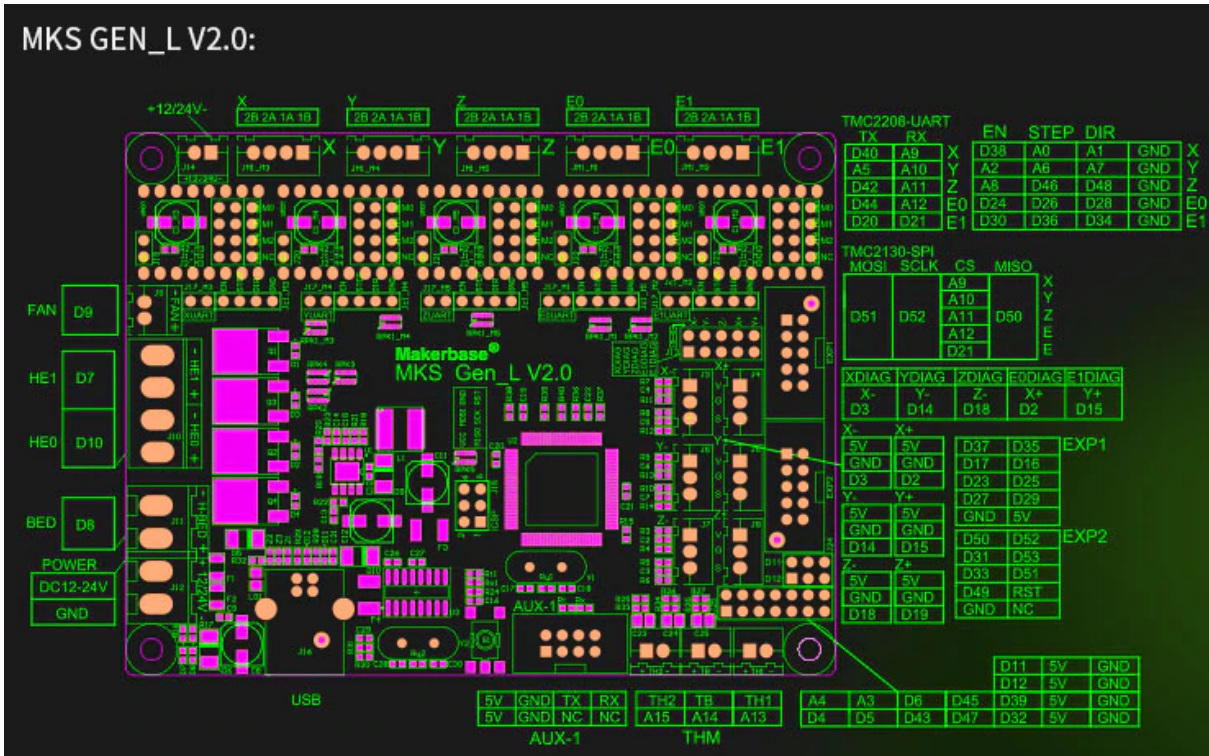
При загрузке прошивки отсоедините все детали от платы.

#### Спецификация:

- Наименование: MKS Gen-L;
- Размер: 110 x 84 мм;
- Напряжение (DC): 12/24 V;
- Экструдер: E1, E2;
- Датчик/Сенсор\*3: NTC 100K;
- N ° FAN: 1;
- Термопара: AD597/PT100;
- Версия: 2.0;
- Процессор: Mega2560 16 Mhz 8-bit;
- Драйвер: CH340;
- Машина доступа: XYZ, Delta, i3, corexy, etc;
- Поддержка шагового драйвера: A4988, 8825, TMC2130/2208/2209, LV8729, TB6600;
- Совместимый дисплей: LCD2004, LCD12864, MKS TFT, OLED;
- Программное обеспечение: Simplify3D, KISSlicer, Cura, Repetier-host;

- Файл формат: G-код.

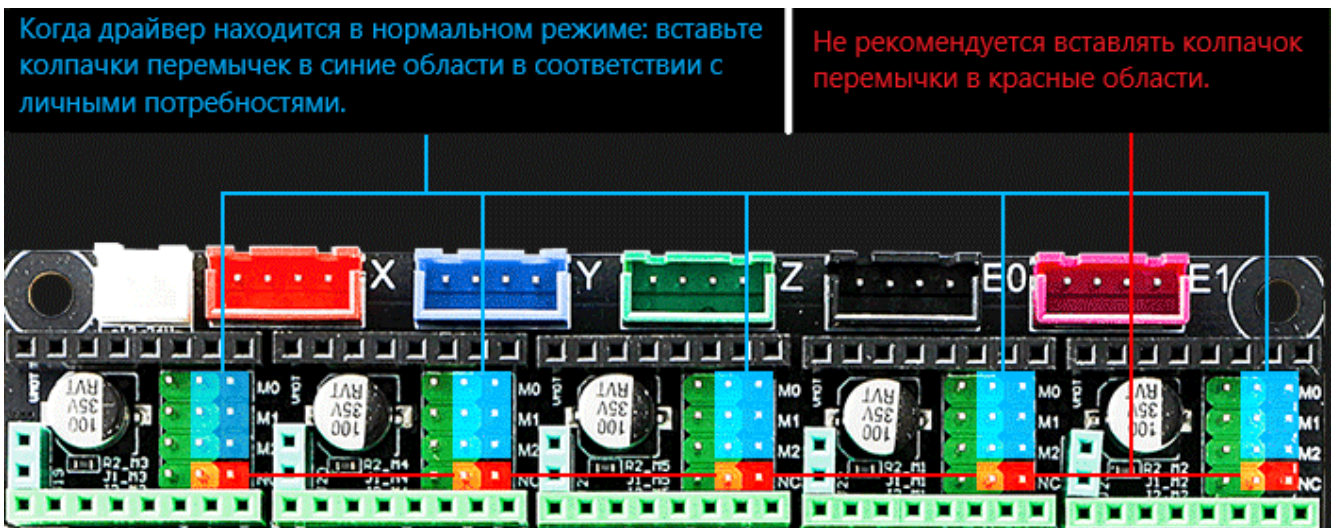
### Разводка выводов:



### Подключение шаговых двигателей:

#### 1) Стандартный режим работы:

Когда driver находится в нормальном режиме (например, A4988, LV8729, TB67S109), микрошаг можно регулировать с помощью перемычек. Вставьте колпачки перемычек на правую сторону черных контактных зон (M0, M1, M2), чтобы настроить микрошаг в соответствии с личными потребностями.



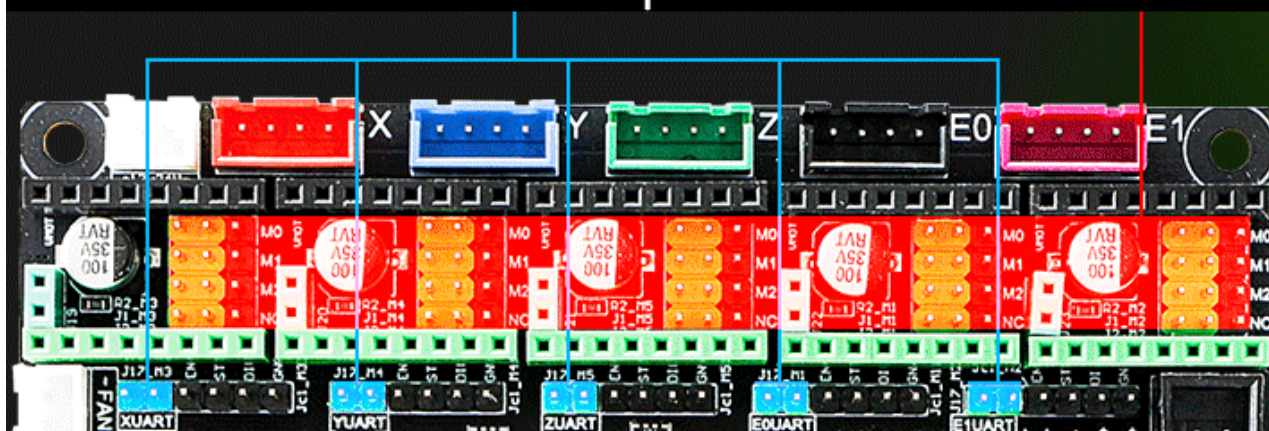
#### 2) Режим UART

Когда двигатель находится в режиме UART, текущий и рабочий режимы могут быть настроены

непосредственно через прошивку marlin.  
Подключение происходит следующим образом:

Когда двигатель находится в режиме UART,  
вставьте колпачки перемычек в синие области.

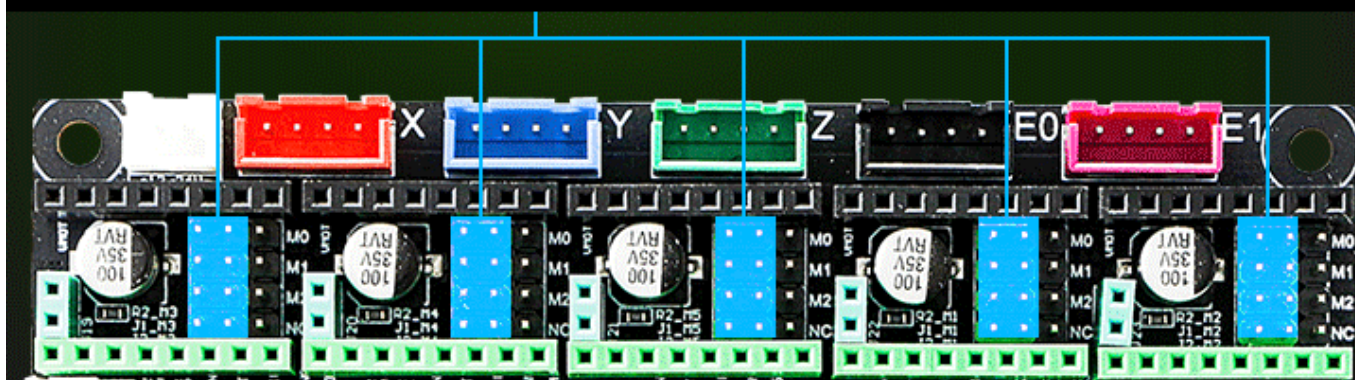
Не вставляйте колпачки перемычек в  
красные области.



### 3) SPI режим:

Благодаря особой конструкции материнской платы, TMC2130 или другим типам накопителей не требуется проводная перемычка, просто вставьте перемычки колпачков на материнскую плату как показано на рисунке ниже:

Когда двигатель находится в режиме SPI, вставьте  
колпачки перемычек в синие области.



**Габариты:**

