

г. Караганда, ул. Алиханова 37, офис 108
г. Астана, ул. Ауэзова, 33/1, офис 210

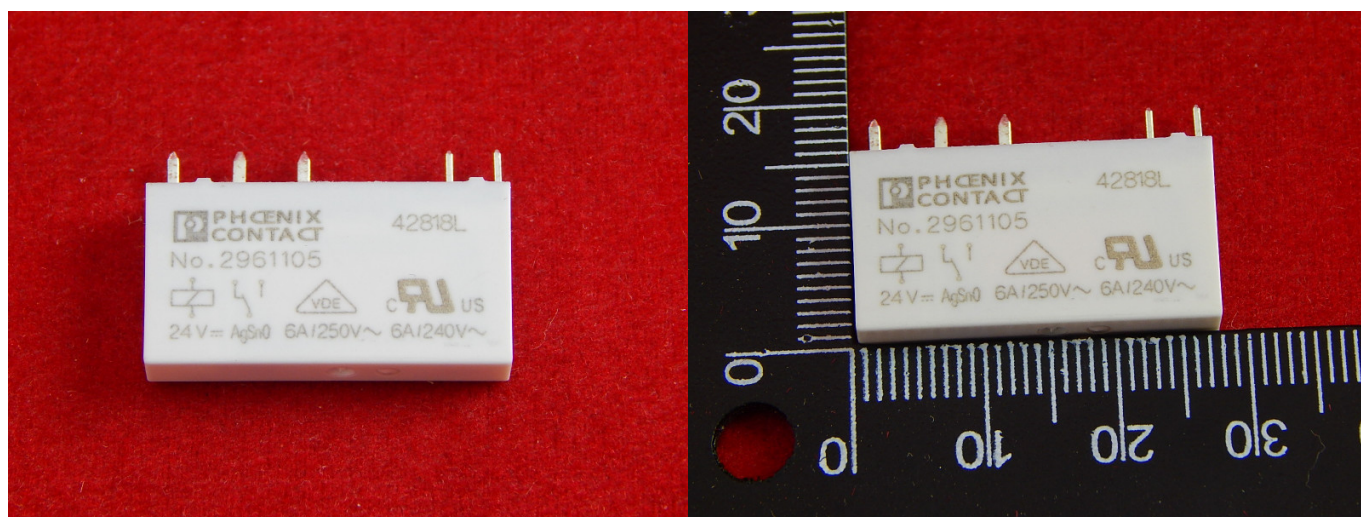
E-Mail: support@radiomart.org



Артикул: 15330

Цена в прайсе: 1761 тг.

Реле PHOENIX CONTACT 2961105, 24V, 6A



Вставное миниатюрное силовое реле с силовым контактом, 1 переключающий контакт, входное напряжение 24 В DC. Реле обладает SPDT конфигурацией контактов из серебряного оксида олова.

Особенность:

- Безопасная развязка между обмоткой и контактом согласно DIN EN 50178;
- Высокая степень защиты, до RT III (сравнимо с IP67);
- Конфигурация контактов SPDT;
- Силовые контакты до 6 А.

Реле – это электромагнитное коммутационное устройство, предназначенное для установки и разрыва соединений в электрических цепях. Реле срабатывает при скачкообразном изменении входной величины.

Спецификация:

- Степень защиты: RT III;
- Входное номинальное напряжение UN: 24V DC;
- Типовой входной ток при UN: 7 мА;
- Время срабатывания, типовое: 5 мс;
- Время возврата, типовое: 2,5 мс;
- Сопротивление катушки: 3390 Ω \pm 10 % (при 20 °С);
- Мощность потерь при номинальных условиях: 0,17 Вт;
- Тип коммутационного контакта: Одинарный контакт;

- Материал контакта: AgSnO;
- Максимальное напряжение переключения: 250V AC/DC;
- Минимальное напряжение переключения: 5V (при 100 мА);
- Минимальный коммутационный ток: 10 мА (при 12V);
- Максимальный пусковой ток: 10 А (4 с);
- Макс. ток продолжительной нагрузки 6 А;
- Рабочая температура: от -40°C до +85°C.

Электрическая схема:

