

г. Караганда, ул. Алиханова 37, офис 108  
г. Алматы, ул. Байтурсынова 85, блок Г,  
офис 11  
г. Астана, проспект Абая, 24/1, офис 47

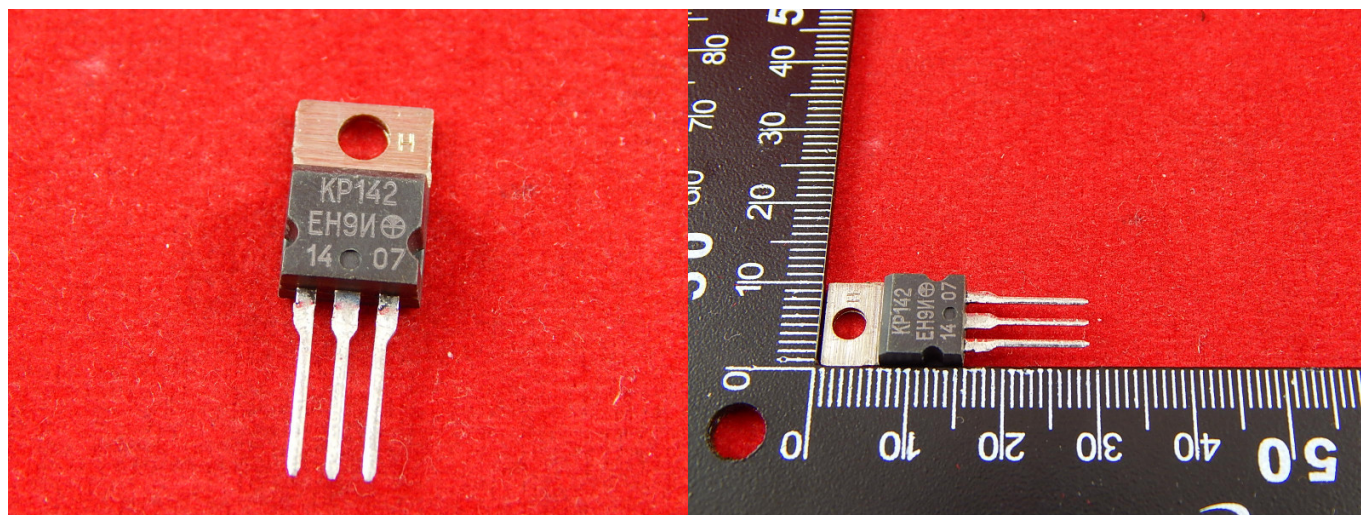
E-Mail: [support@radiomart.org](mailto:support@radiomart.org)



**Артикул: 15534**

**Цена в прайсе: 605 тг.**

**Микросхема КР142ЕН9И Стабилизатор с выходным напряжением 24В,  
1.5А ТО-220**



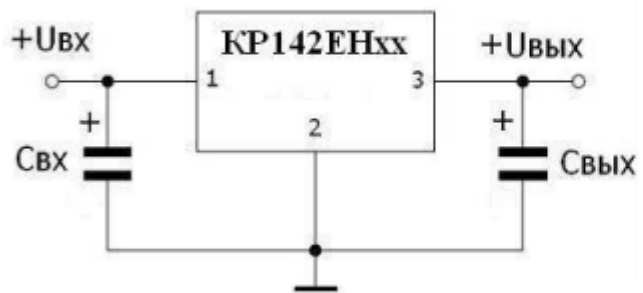
Стабилизатор напряжения может быть как регулируемым, так и нерегулируемым. Основными характеристиками являются: входное и выходное напряжения, ток, рассеиваемая мощность и ряд других. Аналоговые стабилизаторы доступны и просты для встраивания в технику. Они обладают минимумом помех на выходе и более высокой нестабильностью выходного напряжения.

Микросхема представляет собой стабилизатор напряжения с фиксированным выходным напряжением и защитой от перегрузок по току. Для микросхемы КР142ЕН9И (КРЕН9И) емкость входного конденсатора С1 должна быть не менее 2,2 мкФ для керамических или оксидных танталовых и не менее 10 мкФ - для алюминиевых оксидных конденсаторов, а выходного конденсатора С2 - не менее 1 и 10 мкФ соответственно. Роль входного может исполнять конденсатор сглаживающего фильтра, если он расположен не далее 70 мм от микросхемы.

#### **Спецификация:**

- Выходное напряжение:  $24 \pm 0,96$  В;
- Выходной ток: 1,5 А;
- Входное напряжение: 40 В;
- Нестабильность по току: 1,34 %/А;
- Нестабильность по напряжению: 0,166 %/В;
- Диапазон рабочих температур: -45...+75°C.

**Типовая схема:**



**1 - вход**  
**2 - общий**  
**3 - выход**