

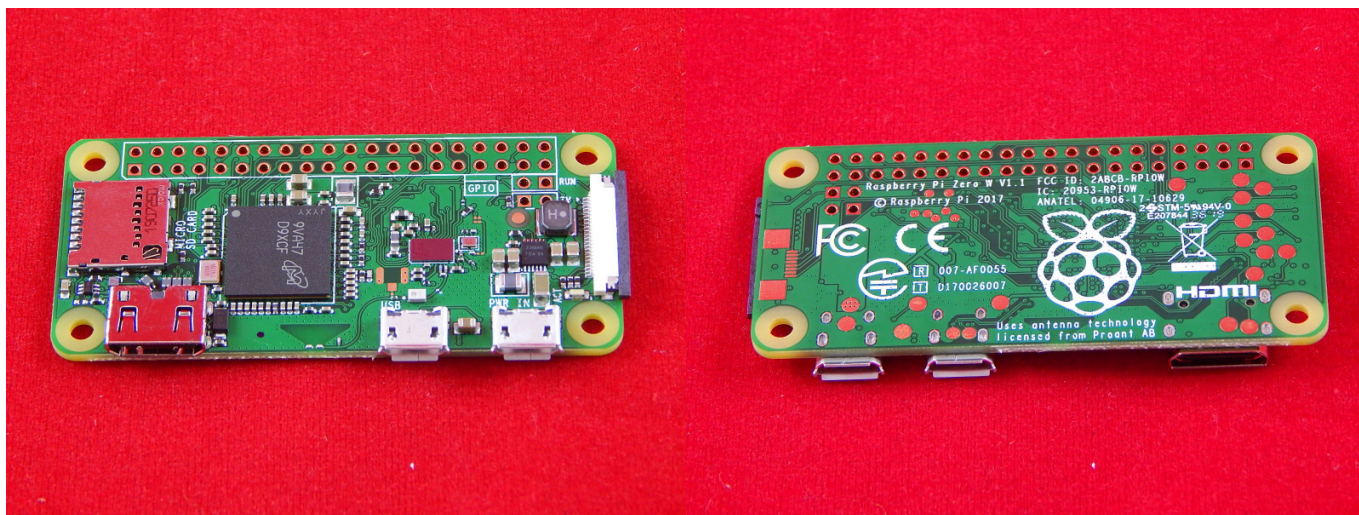
г. Караганда, ул. Алиханова 37, офис 108
г. Алматы, ул. Байтурсынова 85, блок Г, офис 11
г. Астана, проспект Абая, 24/1, офис 47

E-Mail: support@radiomart.org



Артикул: 15577 Цена в прайсе: 17490 тг.

Raspberry Pi Zero W



Raspberry Pi - одноплатный компьютер размером с банковскую карту, изначально разработанный как бюджетная система для обучения информатике, но позже получивший более широкое применение и известность.

Raspberry Pi Zero W — миниатюрный одноплатный компьютер, работающий на Linux. На плате размером с флешку поместился бутерброд из чипов Broadcom BCM2835 и оперативной памяти объемом 512 МБ, порты ввода-вывода, слот для microSD-карты и мультимедийные интерфейсы. Чип Broadcom BCM2835 выполнен по технологии SoC (англ. System-on-Chip — система на кристалле). Он включает в себя процессор CPU ARM1176JZ-F, разогнанный до частоты 1 ГГц, и двухъядерный графический процессор GPU VideoCore IV с частотой 250 МГц. Главное отличие Zero W от стандартной Raspberry Pi Zero — наличие беспроводного модуля с Wi-Fi и Bluetooth, что позволяет интегрировать мини-компьютер в проекты интернета вещей (IoT) без дополнительной периферии. Мощности процессора хватает для работы с графическими операционными системами, воспроизведения фильмов, ретро-эмуляции и обработки потокового видео с помощью библиотеки OpenCV.

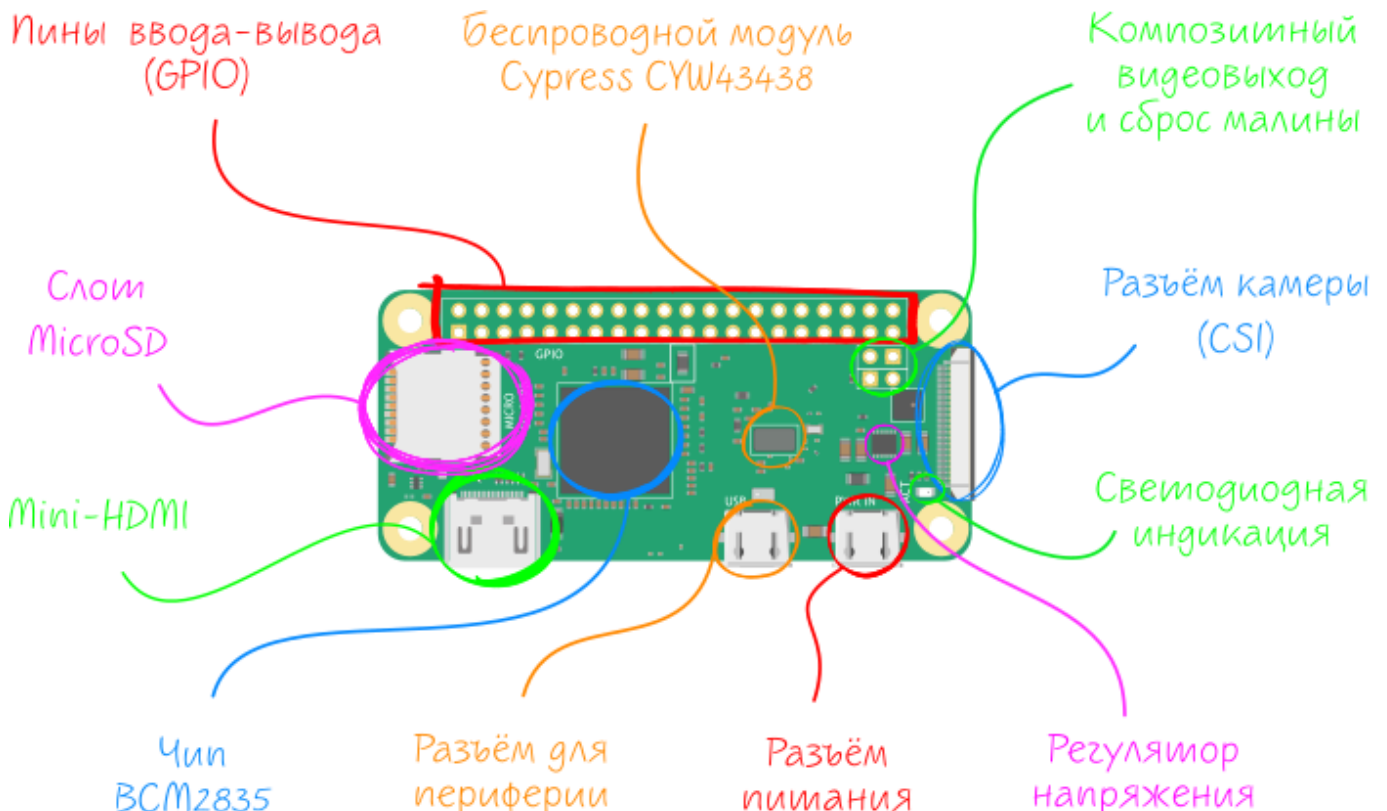
Спецификация:

- Однокристальная система: SoC Broadcom BCM2835
- Центральный процессор: CPU ARM1176JZ-F с тактовой частотой 1 ГГц
- Графический процессор: GPU VideoCore IV с тактовой частотой 400 МГц
- Оперативная память: Elpida B4432BBPA-10-F объемом 512 МБ
- Беспроводной модуль: CYW43438
- Частотный диапазон: 2,4 ГГц

- Стандарт Wi-Fi: 802.11b/g/n
- Стандарт Bluetooth: BLE v4.1
- Цифровой аудио/видеовыход: mini-HDMI
- Композитный видеовыход: 2 пина под распайку
- Порт для периферии: Micro USB с OTG
- Разъем видеокамеры: Camera Serial Interface (MIPI CSI)
- Карта памяти: microSD
- Порты ввода-вывода: 40
- Габариты: 66×32×5 мм

Подключение периферии:

На Pi Zero W выведены 40 контактов GPIO. Для подключения к ним придётся воспользоваться паяльником — в отличие от старших моделей, на плате нет гребёнки пинов. Для подключения шилдов от Raspberry Pi необходимо распаять две параллельные линейки штырьковых соединителей. Для подключения дисплеев или телевизора предусмотрен разъём mini-HDMI. Для этого вам понадобится HDMI-кабель с дополнительным переходником или кабель HDMI — mini-HDMI. Если вы хотите подключить плату к старому телевизору или видеомагнитофону, припаяйте композитный разъём RCA — Raspberry Pi Zero W выдаст аналоговый видеосигнал PAL / NTSC. В нижней части платы два разъёма Micro USB: один предназначен для подключения питания, а ко второму можно подключать периферийные устройства.



Распиновка:

На Raspberry Pi Zero расположены два ряда по 20 контактов в виде луженных отверстий.



Pins are not 5V tollerant!

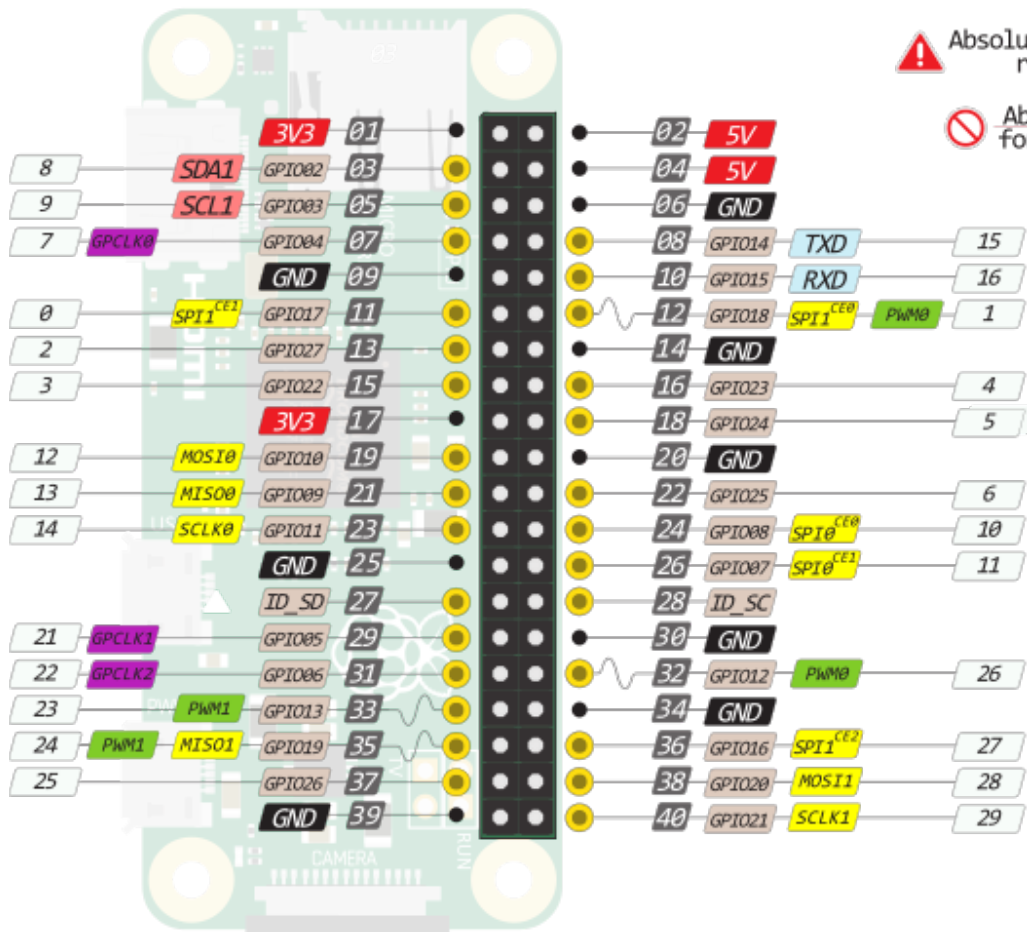
34



Absolute MAX per pin 16mA
recommended 8mA



Absolute MAX 50mA
for entire package



Legend

- Power
- GND
- Physical Pin
- Port Name (GPIO)
- UART Pin
- SPI Pin
- I²C Pin
- PWM
- GPCLK Pin
- WiringPI Pin
- PWM Pin

Комплектация:

- 1× Плата-модуль