

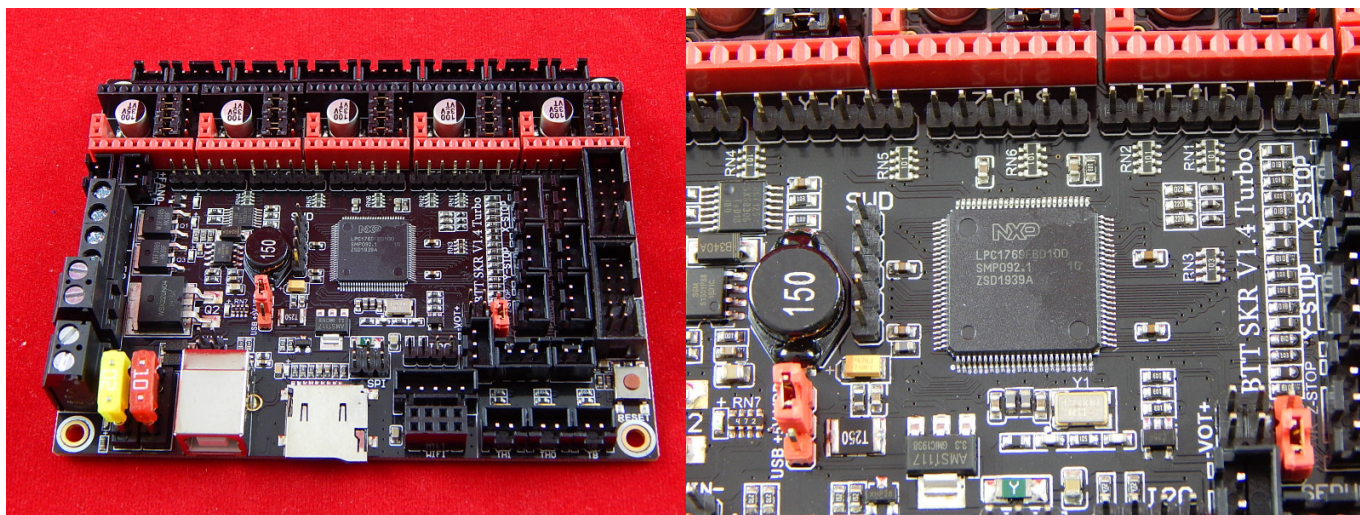
г. Караганда, ул. Алиханова 37, офис 108  
г. Алматы, ул. Байтурсынова 85, блок Г,  
офис 11  
г. Астана, проспект Абая, 24/1, офис 47

E-Mail: [support@radiomart.org](mailto:support@radiomart.org)



**Артикул: 15605      Цена в прайсе: 38390 тг.**

**BIGTREETECH SKR V1.4 Turbo плата управления 3D принтера , 32 битная,**



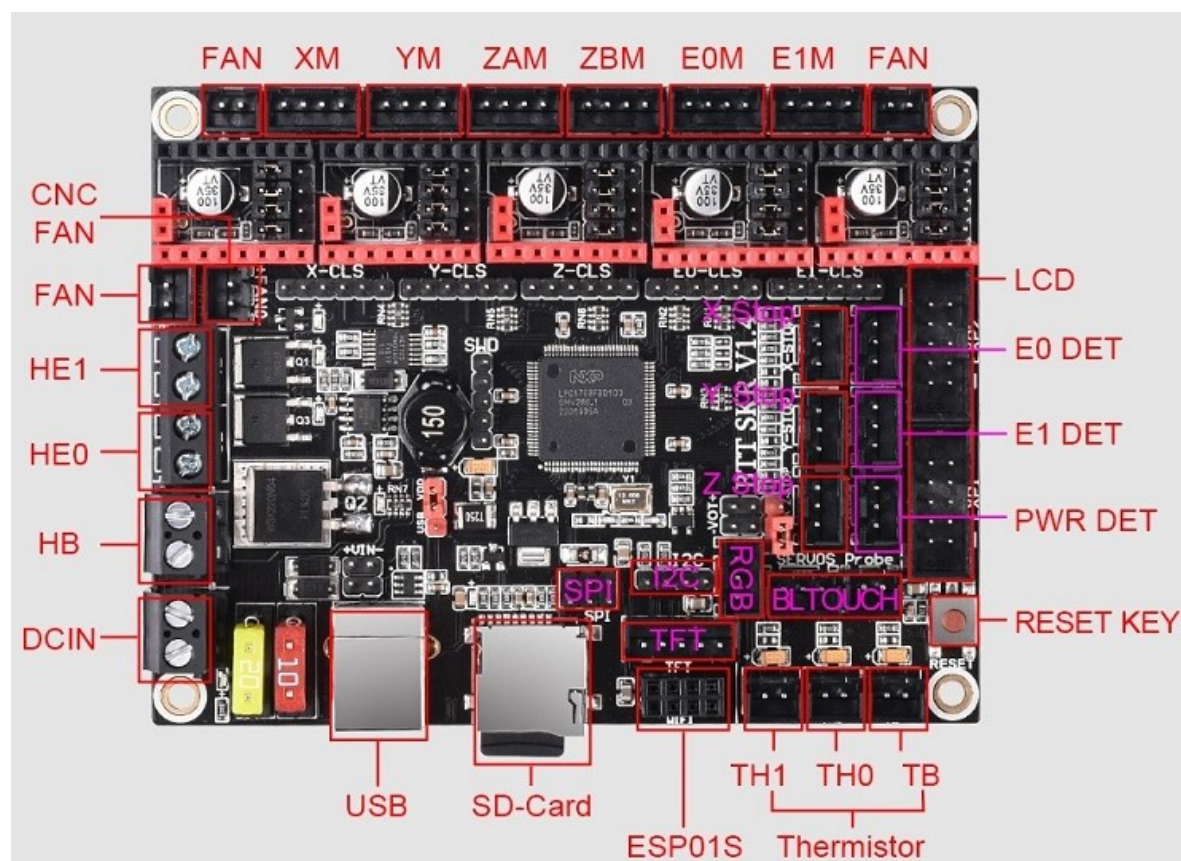
BIGTREETECH SKR V1.4 turbo работает на основе высокомодульного программного обеспечения по лицензии с открытым исходным кодом - Smoothieware или Marlin 2.0. В отличие от контроллера BIGTREETECH SKR V1.3, эта версия поддерживает принтеры с двойной осью Z, 3 интерфейсами вентиляторов, светодиодами Neopixel, датчиком BLTouch и может расширяться с помощью модуля WiF, I2C, SPI.

Материнская плата BIGTREETECH SKR V1.4 Turbo – 32-битный контроллер для полноценного управления 3D-принтером оптимизирован и модернизирован с учетом выявленных недостатков версии V1.3 и предназначен для построения 3D-принтеров малого и среднего размера. Плата удобна своими возможностями и совместимостью с большим количеством драйверов шаговых двигателей а производительный микроконтроллер сводит все задержки при вычислениях к минимуму.

#### **Особенность:**

- Увеличение количества выводов на вентиляторы, в том числе с ШИМ регулировкой.
- Возможность подключения двигателей с замкнутым контуром управления положением.
- Параллельное подключение двух двигателей по оси Z к одному драйверу ШД.
- Возможность подключения RGB-ленты с поддержкой Neopixel.
- Возможность установить целый набор модулей, разработанных под эту плату или совместимых с ней.
- Доработка разъемов для термисторов для повышения точности и стабильности показаний температуры.

## Расположение контактов:



## Спецификация:

- Процессор: ARM cortex-M3 CPU 120Mhz;
- Входящее напряжение: DC12V-DC24V, 5A-15A;
- Поддерживаемые дисплеи: TFT2.4, TFT3.5, TFT2.8, 2004LCD, 12864LCD и др.;
- Поддерживаемые драйвера шаговых двигателей: TMC2208/TMC2209/TMC2130/TMC2100/ST820/A4988/DRV8825/LV8729;
- Количество подключаемых шаговых двигателей: 6шт X, Y, Z1, Z2, E1, E2. Z1 и Z2 подключаются параллельно к одному драйверу ШД;
- Режим работы шаговых двигателей: все драйвера - STEP/DIR, TMC2209/TMC2208-UART, TMC2130-SPI;
- Подключение терморезисторов: 3шт - TH0, TH1, TB;
- Поддерживаемые механики: XYZ, Дельта, Kossel, Ultimaker, CoreXY;
- Размеры: 110\*85мм;
- Установочные размеры: 102\*76;
- Возможность простого подключения Wi-Fi ESP01S;
- Возможность подключения RGB-ленты;
- 4-х слойная плата для эффективного рассеивания тепла.

## Подключение к плате:



**FAQ:**

- [Данные по настройке](#)