

г. Караганда, ул. Алиханова 37, офис 108
г. Астана, ул. Ауэзова, 33/1, офис 210

E-Mail: support@radiomart.org



Артикул: 15638 Цена в прайсе: 118691 тг.

Квадрокоптер QAV250



QAV250 - это низкий вес, маленькая рама. Он был разработан, чтобы сделать использование стандартных размеров электронного оборудования широко используемых в радиоуправлении моделями. Это позволяет этому мини-квадрокоптеру конкурировать с крупными квадрокоптерами, будучи меньше в размерах!

Квадрокоптер — это беспилотный летательный аппарат с четырьмя пропеллерами, который обычно управляется пультом дистанционного управления с земли. Как правило, на нём устанавливается мини-камера, позволяющая вести в полёте фото- и видеосъёмку. Раньше беспилотники можно было увидеть только в интернете или по ТВ, а об их приобретении большинство даже не задумывались из-за сумасшедшей цены. Но со временем такие гаджеты продолжали падать в стоимости, и сегодня все больше людей могут себе позволить приобрести квадрокоптер с камерой.

Спецификация QAV250:

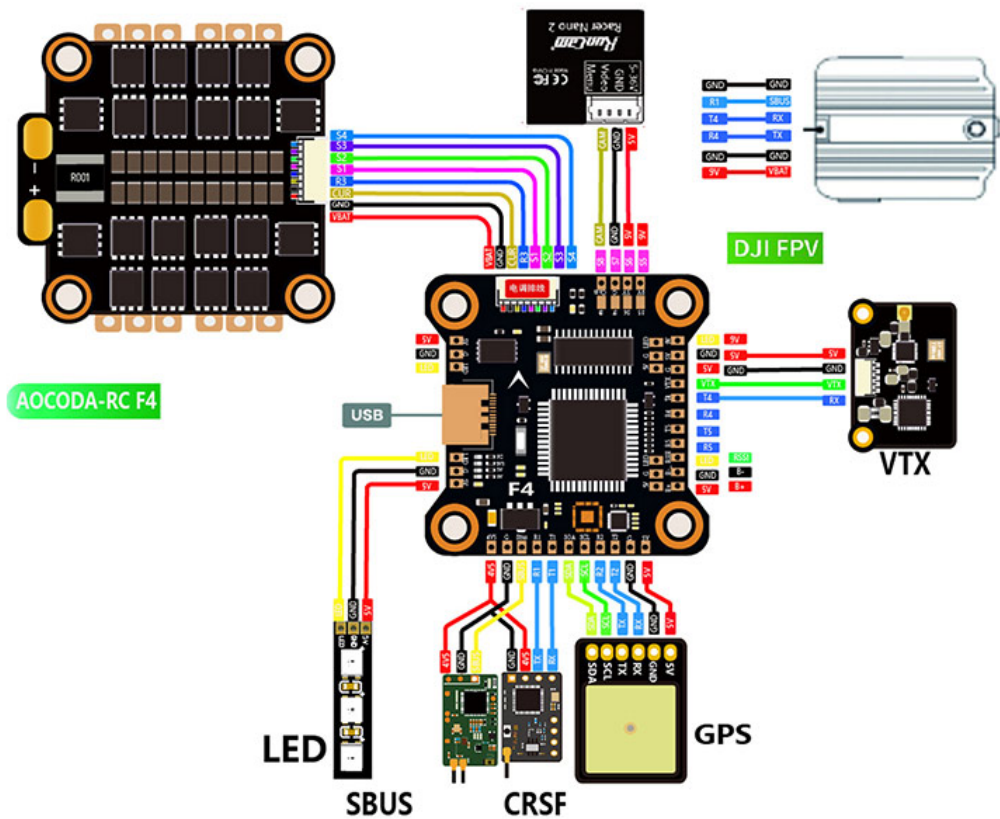
- Рама: QAV250, карбон, фюзеляж - три пластины по 1,5 мм, лучи 3 мм.
- Вес: 292г (без батареи).
- Контроллер полета: Aocoda-RC F405 V1.0.
- Моторы: RS2205PRO 2300KV (3S-4S).
- Приемник 2.4G: Microzone MC6, 6 каналов;
- Габариты рамы (ДхШхВ): 235x185x50 мм, диагональ: 250 мм.

Контроллер полета Aocoda-RC F405 V1.0 - это сердце вашего полетного аппарата как для FPV гонок, акробатических полетов так и для аэрофотосъемки. Он построен на новом технологичном и быстром процессоре, чтобы ваши полеты проходили как по рельсам.

Спецификация:

- Размеры: 36x36мм плата с 30.5мм монтажными отверстиями
- Вес: ~6г.
- Процессор: STM32F405 CPU, 168Mhz inc FPU
- Разъемы: Type-C

Пример подключения:



Моторы для мощных сборок и FPV гонок **RS2205PRO**. Качественные японские подшипники в паре со специально разработанной системой охлаждения Cooling Series, способствует отличной работе мотора, его долговечности и выносливости при экстремальных нагрузках. В маркировке моторов указывается: CW и CCW и это не направление резьбы, а направление вращения пропеллеров, то есть моторы CW (черная гайка) с обычным направлением вращения, но имеют обратную CCW резьбу, а моторы с CCW (серая гайка) направлением вращения имеют обычную резьбу.

Спецификация:

- Оборотов на вольт: 2300 кВ;
- Тип кабеля: 20 AWG;
- Диаметр статора: 22 мм;
- Высота статора: 5 мм
- Диаметр вала: 3 мм;
- Конфигурация: 12N14P;
- Диаметр мотора: 27.9 мм;
- Высота мотора: 31.7 мм;
- Диаметр резьбы вала: M5;

- Входящее напряжение: 3S-4S (12.6 - 16.8 В);
- Вес с проводами: 30г.

Литий-полимерный аккумулятор для радиоуправляемых моделей самолетов, вертолетов и квадрокоптеров. Способность к максимально непрерывной скорости разряда до 35С, вносит этот аккумулятор в список самых мощных батарей типа Li-Po в своем классе.

Важно!

Заряжайте литиевые аккумуляторы только специальными зарядными устройствами, разработанными для заряда Li-Ion или Li-Po батарей. Оба типа батарей заряжаются совершенно одинаково.

- **НИКОГДА** не разряжайте Li-Ion или Li-Po аккумуляторную батарею ниже допустимого порога. Это может привести к необратимому повреждению аккумулятора.
- **НИКОГДА** не оставляйте процесс заряда литиевых аккумуляторов без внимания.
- **НИКОГДА** не позволяйте литиевым аккумуляторам перегреваться. Ячейки Li-Ion и Li-Po АКБ при температурах выше 60°C могут быть необратимо повреждены или самовоспламенится.
- **НИКОГДА** не допускайте попадания влаги на литиевый аккумулятор.
- Всегда избегайте коротких замыканий на контактах аккумуляторной батареи.

Особенность:

- Способность отдавать ток в 10 и даже 100 раз превышающий численное значение ёмкости;
- Большая плотность энергии на единицу объёма и массы;
- Низкий саморазряд;
- Толщина элементов от 1 мм;
- Возможность получать очень гибкие формы;
- Незначительный перепад напряжения по мере разряда.

Спецификация:

Тип аккумулятора	литий-полимерный Li-Po
Напряжение	11.1 В
Емкость	1500 мАч
Количество элементов:	3S
Токоотдача	35С
Тип корпуса	мягкий
Разъем	XT60 / Балансир: стандартный 4-Pin
Размеры	74 × 34 × 24 мм

Hot RC ВЗ Является зарядным устройством для LiPo аккумуляторов содержащих две, или три секции. Имеет двух вилочный разъем Type A. В комплект входит зарядное устройство, инструкция по эксплуатации на двух языках и разъем питания.

Спецификация зарядного устройства:

- Входное напряжение (AC): от 110 до 240 В;
- Выходной ток: 1600 мА;
- Дисплей: светодиодный;
- Корпус: пластик;
- Размер зарядного устройства: 90x55x35 мм;
- Длина шнура: 1 метр;
- Вес: 162 г.

MC6C - это 6 канальный дистанционный пульт управления Microzone MC6 2.4GHz для управления Авиа Авто и Судо моделями.

Спецификация MC6C:

- Мощность: около 70 мВт
- Частота: 2 401 МГц - 2479 МГц
- Рабочий ток: 120mA
- Требования к мощности передатчика: DC 6V +
- Вес: 550 грамм
- 4 батарейки типа AAA (Требуется дополнительная комплектация)
- Альтернативное Питание: +6В или 7,4В LiPo 2S.
- Наличие SBUS: есть.
- Цвет: серебристый.
- Применение: RC квадрокоптер, автомобиль, лодка.
- Диапазон: 2.400 ГГц-2.483 ГГц.
- Вт: \square 100mw.
- Рабочий ток: \square 120ma.
- Код: РСМ1024.
- Отделка: цифровой отделка.
- Диапазон для джойстика: 80%-120%.
- Мощность: DC6V.
- Миксер режим: Дельта миксер и V-хвост миксер.
- Задний переключатель: CH1 aileron CH2 Лифт ch3 дроссельная заслонка CH4 Rudder.
- Поддерживает выдвижную посадку и клапан от самолётов.
- Предупреждение низкой мощности: батарея power \square 4. 8 В.
- C-fhss Технология.
- Встроенная antenna.