

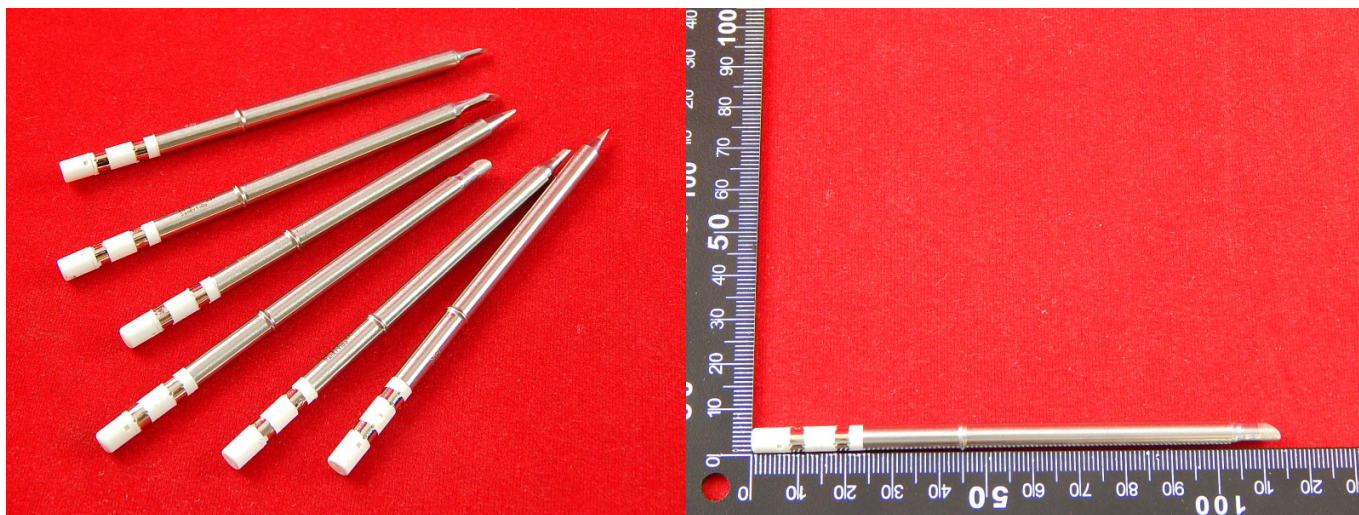
г. Караганда, ул. Алиханова 37, офис 108
г. Алматы, ул. Байтурсынова 85, блок Г, офис 11
г. Астана, проспект Абая, 24/1, офис 47

E-Mail: support@radiomart.org



Артикул: 15864 Цена в прайсе: 41745 тг.

Жала для паяльника SH72: SH-B2, SH-BC2, SH-I, SH-K, SH-KU, SH-C4



Рабочая часть паяльника, обычно называемая жалом, нагревается пламенем (например, от паяльной лампы) или электрическим током.

Оригинальные сменные жала для паяльника SH72: SH-B2, SH-BC2, SH-I, SH-I, SH-D24, SH-K, SH-C4. Для использования с паяльником SH72 доступно 7 типов сменных жал SH которые различаются формой и заточкой кончика жала.

Спецификация жал серии SH:

- Производитель: SanErYiGo;
- Модель: SH-B2, SH-BC2, SH-I, SH-KU, SH-K, SH-C4;
- Материал: металл, пластик, керамика;
- Назначение: пайка;
- Рассеиваемая мощность: до 65 Вт.

Конструктивно жала выполнены одинаково и отличаются, в зависимости от типа, формой и заточкой кончика жала.

Жало SH-K – является универсальным. Благодаря определенной заточке им удобно пользоваться для монтажа как мелких так и крупных элементов. Представляет из себя "нож" или "топорик".

Жало SH-KU – уменьшенная копия жала SH-K. Благодаря определенной заточке им удобно пользоваться для монтажа как мелких так и крупных элементов. Представляет из себя "нож"

или "топорик".

Жало SH-B2 – предназначено для монтажа малогабаритных радиоэлементов типа SMD. Представляет из себя "тупой" конус.

Жало SH-BC2 – имеет один из вариантов классической заточки - усеченный конус. Подойдет в большинстве случаев для не очень мелких работ. Паять меньше размера 0805 будет не комфортно.

Жало SH-C4 – самое массивное из всей линейки, предназначено для пайки крупных элементов и проводов. Имеет заточку в виде усеченного конуса.

Жало SH-I – предназначено для монтажа малогабаритных радиоэлементов типа SMD. Представляет из себя "заостренный" конус.

