

г. **Караганда**, ул. Алиханова 37, офис 108
г. **Алматы**, ул. Байтурсынова 85, блок Г,
офис 11
г. **Астана**, проспект Абая, 24/1, офис 47

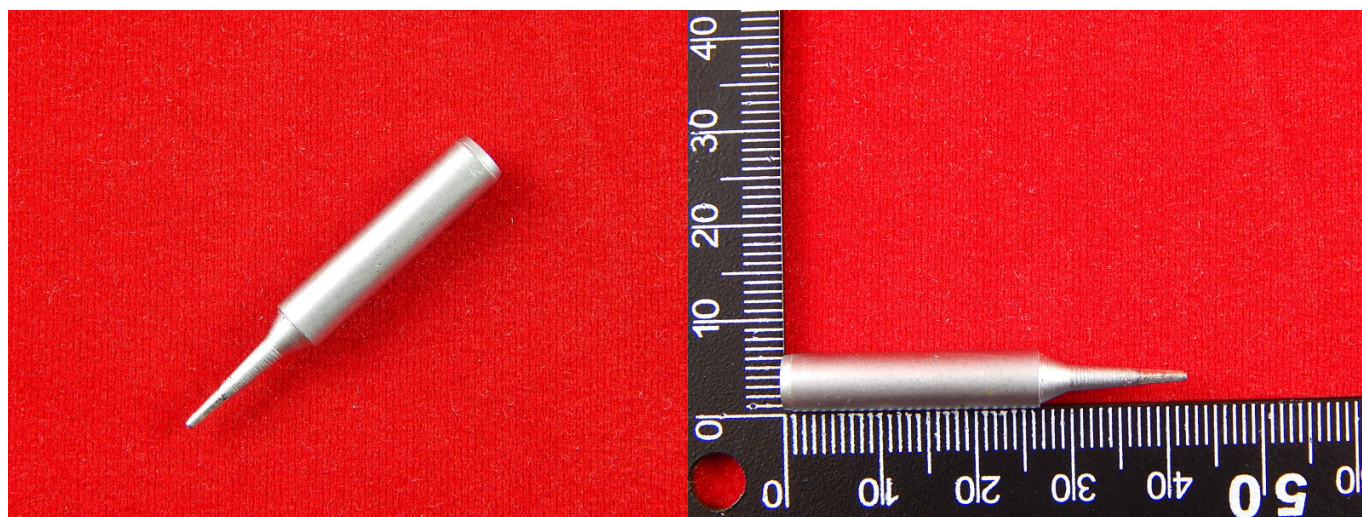
E-Mail: support@radiomart.org



Артикул: 15906

Цена в прайсе: 330 тг.

Жало паяльника Накко 900М-Т-1С, металлический



Рабочая часть паяльника называемая жалом. Данное жало является сменным и процесс его установки достаточно прост. Для этого нужно просто выключить паяльник, вытянуть установленное жало и вставить в ручку другое. Далее можно включать паяльник и через очень небольшой промежуток времени продолжать работу.

Сменные наконечники серии 900М используются в паяльных станциях LUKEY-936, НАККО-936, и в некоторых видах паяльников, где нагревательный элемент находится внутри наконечника. Изготовлен из железа, покрытого защищенным к обгоранию слоем.

Внимание!

Для очистки от окислов и лужения не затачивается. Очищается с помощью специальной целлюлозной губки или другим подобным способом.

Спецификация:

- Стальное жало для паяльников 900М-Т-1С.
- Длина: 42 мм.
- Диаметр хвостовика внешний: 6 мм.
- Диаметр хвостовика внутренний: 4 мм.

Габариты жала:

