

г. Караганда, ул. Алиханова 37, офис 108
г. Астана, ул. Ауэзова, 33/1, офис 210

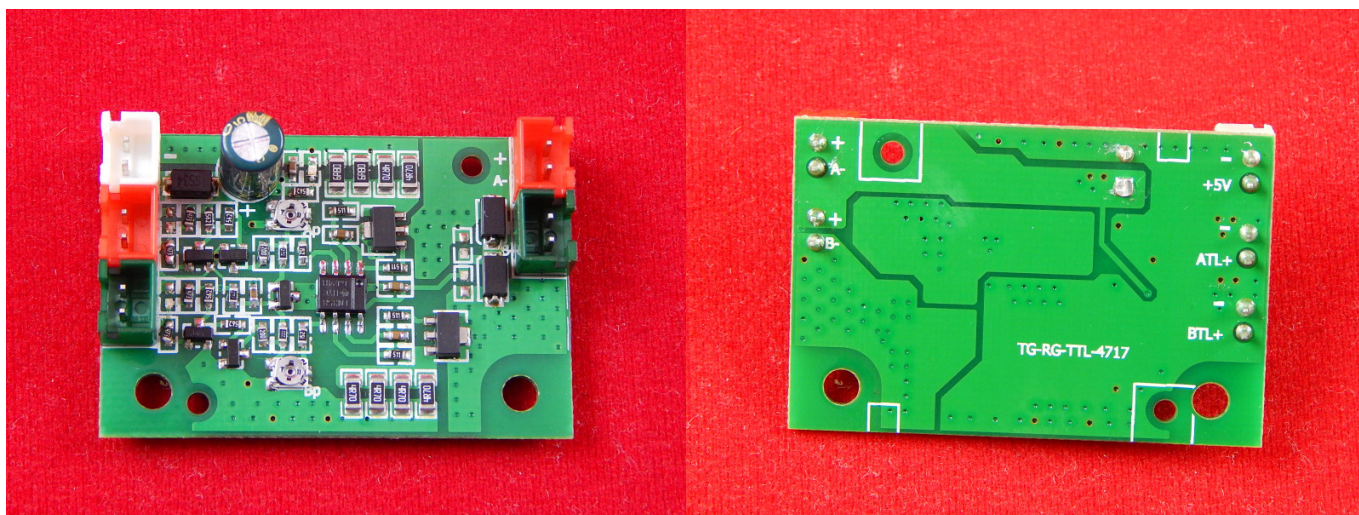
E-Mail: support@radiomart.org



Артикул: 15931

Цена в прайсе: 7305 тг.

Драйвер лазерного диода TTL



Драйвер лазерного диода – это схема, которая используется для ограничения тока и затем подачи его на лазерный диод, чтобы он работал должным образом. Если мы напрямую подключим его к источнику питания, из-за потребности в большем токе он может не заработать или даже привести к некоторым повреждениям цепи.

Драйвер лазерного диода в самом простом варианте представляет собой источник постоянного тока, который является током инжекции лазерного диода. Так как для полупроводниковых излучателей выходная оптическая мощность прямо пропорциональна току, то в итоге установка рабочей точки для источника тока определяет оптический сигнал. В отличие от источника напряжения, который иногда используется для управления диодами, источник тока позволяет линейно управлять оптической мощностью (после преодоления порога генерации).

Спецификация:

- Рабочий напряжением: $\leq 5V$;
- Рабочий ток: в пределах 800 мА;
- Выходной ток можно регулировать : А: 0 ~ 600 мА, В: 0 ~ 800 мА;
- Выходной ток установлен на: А: 150 мА при 5 VDC; В: 150 мА при 5 В, если вам нужен больший или меньший ток, вы можете настроить его самостоятельно (убедитесь, что ток не превышает максимальный рабочий ток лазерной трубки, иначе это может привести к повреждению);
- Входное напряжение (DC): от 3 до 5V;
- Двойная модуляция TTL, частота TTL: от 0 до 20K;
- Защита от обратного соединения;
- Высокоточная схема привода IC с постоянным током может лучше защитить лазерную

- трубку от повреждения;
- Размеры: 48x32x16 мм.

Подключение:

