

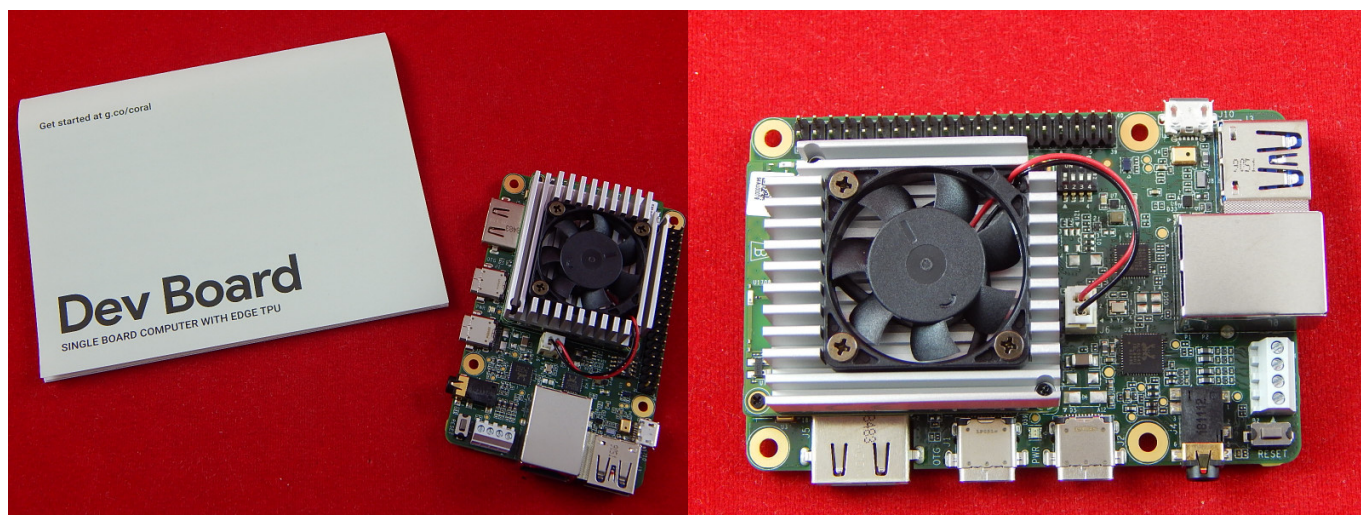
г. Караганда, ул. Алиханова 37, офис 108
г. Алматы, ул. Байтурсынова 85, блок Г,
офис 11
г. Астана, проспект Абая, 24/1, офис 47

E-Mail: support@radiomart.org



Артикул: 16012 Цена в прайсе: 146036 тг.

Coral Dev Board, одноплатный компьютер, 1 Гб



Вы можете использовать Dev Board в качестве одноплатного компьютера для ускоренной обработки машинного обучения в малом форм-факторе или в качестве оценочного комплекта для встроенного модуля SOM.

Dev Board - это одноплатный компьютер, который идеально подходит, когда вам нужно выполнить логический вывод с помощью машинного обучения (ML) в небольшом форм-факторе. Вы можете использовать Dev Board для создания прототипа своей встраиваемой системы, а затем масштабировать ее до производства с помощью встроенной системы Coral System-on-Module (SoM) в сочетании с вашим пользовательским оборудованием PCB.

Подключение:

Внимание!

Не включайте плату и не подключайте кабели до тех пор, пока не будет получено соответствующее указание.

Прежде чем начать, соберите следующее оборудование:

- Главный компьютер под управлением Linux (рекомендуется), Mac или Windows 10.
- Python 3 установлен.
- Одна карта microSD объемом не менее 8 ГБ и адаптер для ее подключения к главному компьютеру.
- Один блок питания USB-C (2 A / 5 V), например, зарядное устройство для телефона.
- Один кабель USB-C - USB-A (для подключения к компьютеру).

- Доступное соединение Wi-Fi (или кабель Ethernet).

Спецификация:

Спецификации для Краевой модуль ТПУ являются следующими:

- ЦПУ: NXP i.MX 8M SOC (четырёхъядерный Cortex-A53, Cortex-M4F);
- GPU: Интегрированная графика GC7000 Lite;
- Сопроцессор: Google Edge TPU;
- ОЗУ: 1 ГБ LPDDR4;
- Флэш-память: 8GB eMMC;
- Соединение: Wi-Fi 2 × 2 MIMO (802.11b / g / n / ac 2,4 / 5 ГГц), Bluetooth 4.1;
- Размеры: 48x40x5 мм.

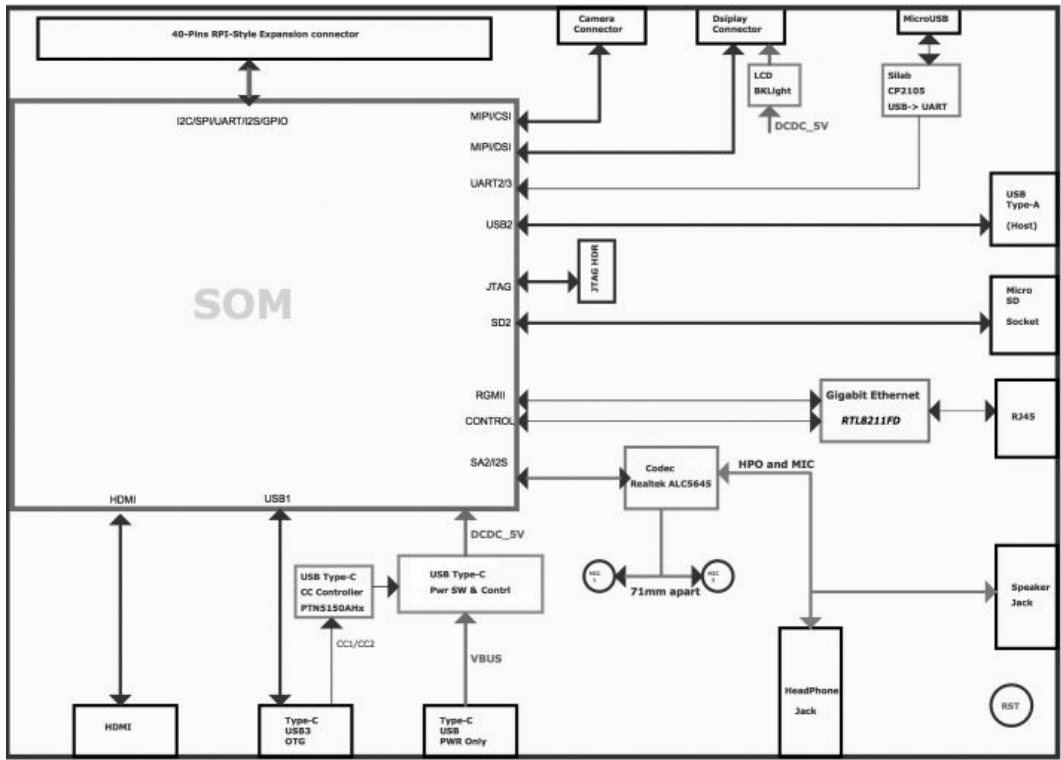
Плата имеет собственный набор спецификаций:

- Флэш-память: MicroSD;
- USB: Тип-C OTG Тип-C Питание Тип-A 3.0 Хост последовательная консоль Micro-B;
- ЛВС: Гигабитный порт Ethernet;
- Аудио: 3,5-мм аудиоразъем (совместимый с СТИА) Цифровой микрофон PDM (x2) 2,54-мм 4-контактный разъем для стереодинамиков);
- Видео: HDMI 2.0a (полноразмерный) 39-контактный разъем FFC для дисплея MIPI-DSI (4-полосный) 24-контактный разъем FFC для камеры MIPI-CSI2 (4-полосный);
- GPIO: 3.3 В силовая шина 40 - 255 Ом, программируемое сопротивление ~ макс. Ток 82 мА;
- Мощность: 5 В постоянного тока (USB Type-C);
- Размеры: 88x60x24 мм.

Внимание!

Python - единственный в настоящее время поддерживаемый язык программирования.

Блок-схема:



Габариты:

