

г. **Караганда**, ул. Алиханова 37, офис 108  
г. **Алматы**, ул. Байтурсынова 85, блок Г,  
офис 11  
г. **Астана**, проспект Абая, 24/1, офис 47

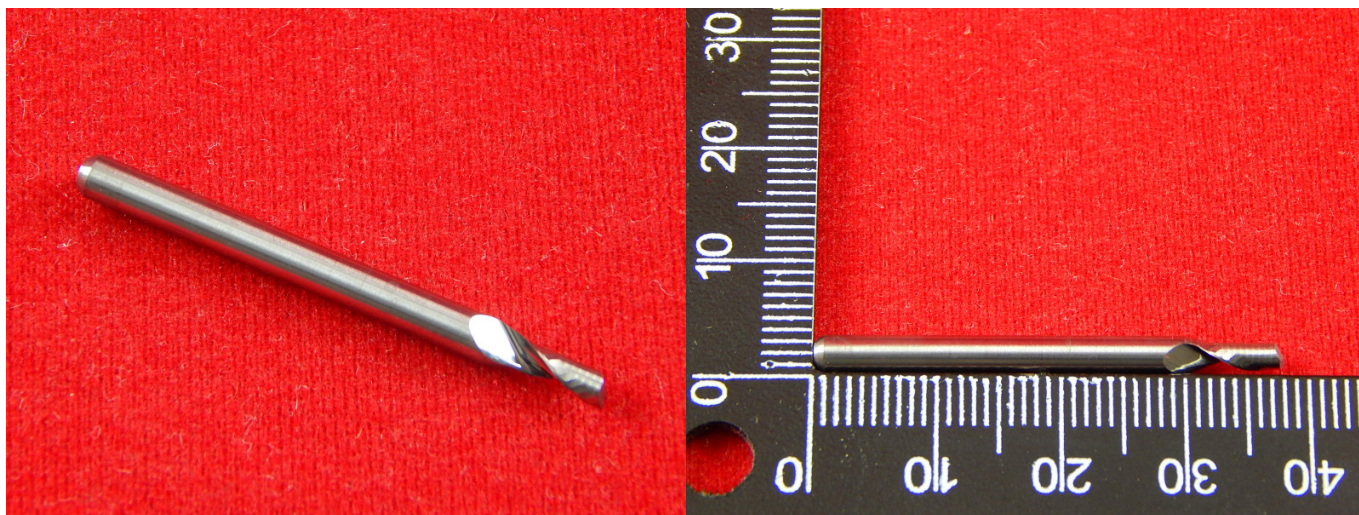
E-Mail: [support@radiomart.org](mailto:support@radiomart.org)



**Артикул: 16061**

**Цена в прайсе: 0 тг.**

**Фреза по алюминию, однозаходная, 45°**



Однозаходная спиральная цилиндрическая твердосплавная фреза для чистого (мягкого) алюминия, но так же можно использовать на меди и других пластичных металлах, композитных панелях.

Алюминий и сплавы на основе этого металла относятся к легкообрабатываемым материалам. Но в процессе их фрезерования возникают некоторые проблемы. Увеличение оборотов шпинделя ведет к повышенному выделению тепла в зоне резания, увеличение подачи - к укрупнению стружки. Это приводит к забиванию канавок фрезы, что влечет за собой резкое повышение сопротивления резанию и налипание материала на режущую кромку. Из-за этого возрастает нагрузка на инструмент и ухудшается шероховатость обрабатываемой поверхности. Поэтому для обработки алюминия и цветных сплавов выпускаются специальные фрезы, отличающиеся от фрез по металлу своей геометрией.

#### **Спецификация:**

- Материал фрезы: твердый сплав K200 HRC 45;
- Фрезеруемые материалы: алюминий, латунь;
- Рабочий угол: 45°;
- Длина общая: 38 мм.