

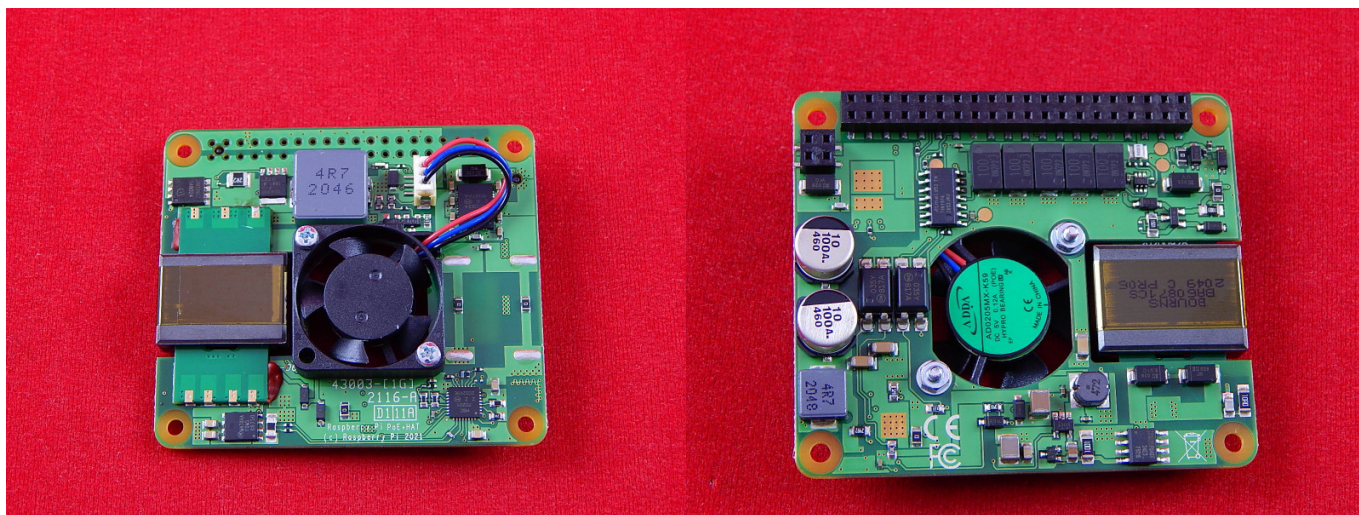
г. **Караганда**, ул. Алиханова 37, офис 108  
г. **Алматы**, ул. Байтурсынова 85, блок Г,  
офис 11  
г. **Астана**, проспект Абая, 24/1, офис 47

E-Mail: [support@radiomart.org](mailto:support@radiomart.org)



**Артикул: 16178      Цена в прайсе: 30229 тг.**

### **Плата расширения Raspberry Pi POE HAT**



Raspberry Pi POE HAT - плата расширения, позволяющая организовать питание Raspberry Pi 3 Model B+ через стандартную витую пару кабеля Ethernet. Для этого в сети Ethernet должно быть установлено оборудование для питания.

Raspberry Pi POE HAT - это небольшая плата, которая может использоваться только с Raspberry Pi 3 Model B+, запущенной в производство в марте 2018 года или с более поздними версиями изделия. В комплект поставки кроме платы Raspberry Pi POE HAT входят механические стойки. Для использования Raspberry Pi 3 Model B+ вместе с платой расширения POE HAT дополнительно потребуется кабель Ethernet и оборудование питания для сети Power over Ethernet 802.3af.

#### **Спецификация:**

- Стандарт: IEEE 802.3af-2003 PoE;
- Полностью изолированный импульсный источник питания;
- Устройство питания: входное напряжение 37-57 В DC, Class 2;
- Выход: 5 В/2.5А DC;
- Бесщеточный вентилятор с размерами 25 мм х 25 мм для охлаждения процессора с производительностью 2.2 CFM (кубических футов в минуту);
- Управление вентилятором: включение и выключение в зависимости от температуры процессора.

#### **Подключение PoE HAT к Raspberry Pi:**

- До инсталляции платы расширения PI PoE HAT установите стойки в четырех углах платы;
- Затем подключите Raspberry Pi PoE HAT к двум разъемам (40 + 4) с шагом контактов 2.54 мм, которые установлены на Raspberry Pi;
- После подключения платы PoE HAT вы можете запитать Raspberry Pi через сетевой разъем RJ45.

### ***Отключение платы расширения PoE HAT:***

- Будьте осторожны, отключая плату расширения от Raspberry Pi
- Тяните плату равномерно так, чтобы контакты разъема разъединялись одновременно без перекосов

### ***Дополнительная информация:***

Для работы этого продукта не требуется никаких изменений в основной плате Raspberry Pi. Пожалуйста, убедитесь, что программное обеспечение Raspberry Pi находится в актуальном состоянии для всех функций, которые доступны. Плата PoE оснащена небольшим вентилятором, который управляется Raspberry Pi через I2C. Вентилятор включается и выключается автоматически в зависимости от температуры основного процессора на Raspberry Pi.

### ***Соответствие:***

Изделие прошло тщательное тестирование. Продукт соответствует требованиям Европейских стандартов:

- Директиве по электромагнитной совместимости (EMC) 2014/30/EU
- Директиве об ограничении опасных веществ (RoHS) 2011/65/EU

### ***Предупреждения:***

- Изделие Raspberry Pi PoE HAT должно подключаться только к Raspberry Pi 3 Model B+ или к моделям более поздних версий
- Внешние устройства, обеспечивающие питающее напряжение в кабеле Ethernet/инжекторы питания должны соответствовать правилам и стандартам, применимым в стране предполагаемого использования
- Этот продукт должен эксплуатироваться в хорошо проветриваемой среде и, если используется внутри кейса, кейс не должен быть закрыт
- Подключение несовместимых устройств к GPIO может привести к повреждению устройства и аннулировать гарантию
- Все периферийные устройства, используемые с этим продуктом, должны соответствовать действующим стандартам страны использования и быть обозначены соответствующим образом, чтобы обеспечить соблюдение требований безопасности и эксплуатационных качеств
- Перечень этих устройств включает в себя (но не ограничивается этим) клавиатуру, мониторы, мышки и пр. при использовании вместе с Raspberry Pi
- При подключении периферийных устройств, кабели и разъемы должны иметь адекватную изоляцию и рабочие характеристики, чтобы соответствовать требованиям

### Инструкции по технике безопасности:

**Во избежание неисправности или повреждения данного продукта соблюдайте следующие правила:**

- Не подвергайте изделие воздействию воды или влаги и не ставьте его на проводящую поверхность во время работы
- Не подвергайте изделие воздействию тепла от любого источника. Raspberry Pi 3 Model B + и PoE HAT созданы для надежной работы при нормальной комнатной температуре
- Соблюдайте осторожность при работе с изделием, чтобы избежать механических или электрических повреждений печатной платы и разъемов
- Избегайте взаимодействия с печатной платой, когда она запитана, и держитесь только за края, чтобы минимизировать риск повреждения компонентов электростатическим разрядом

До начала эксплуатации изделия рекомендуется [изучить инструкцию по безопасному использованию изделия в разделе Compliance](#).

### Габариты:

