

г. **Караганда**, ул. Алиханова 37, офис 108
г. **Алматы**, ул. Байтурсынова 85, блок Г,
офис 11
г. **Астана**, проспект Абая, 24/1, офис 47

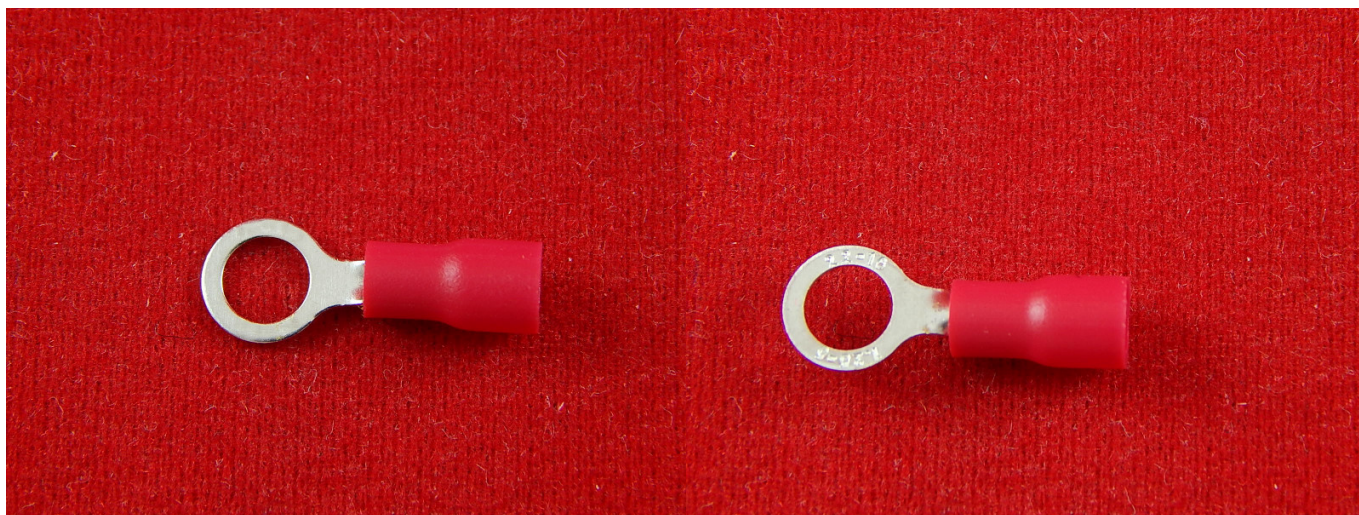
E-Mail: support@radiomart.org



Артикул: 16226

Цена в прайсе: 17 тг.

Наконечник кольцевой изолированный RVS1.25-5, O типа



Наконечник кольцевой (под болт, винт) с изоляцией RVS1.25-5 применяется для оконцовки медных кабелей и проводов. Монтаж производится методом опрессовки.

Наконечник кольцевой изолированный (клемма тип "O") RVS1.25-5 - служит для обеспечения разборного качественного контактного соединения проводников сечением 0,5-1,5 мм², максимальной силой тока 19А, напряжением до 600В с выводами различных электротехнических приборов и устройств. Внутренний диаметр кольца под винт или болт 5 мм.

Изготовлен:

- Наконечник - из меди с электролитическим лужением;
- Изоляция - из полимера не поддерживающего процессов горения

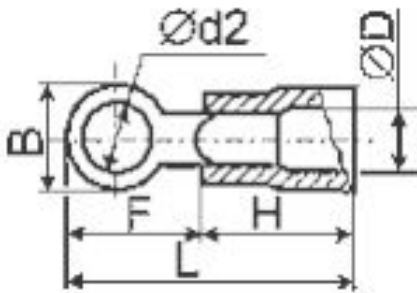
Спецификация:

- Тип: наконечник;
- Сечение провода: от 0.5 до 1.5 мм²;
- Сечение провода AWG: 22-16;
- Рабочее напряжение: до 600В;
- Максимальный ток: 19А.

Расшифровка артикула RVS1.25-5:

- RV - Серия наконечника.
- S - Условный размер наконечника: S - маленький, L - большой.
- 1.25 - Среднее сечение кабеля, на которое рассчитан наконечник.
- 5 - Диаметр отверстия $\varnothing d2$ под винт или болт, мм.

Габариты:



- $d2$: 5 мм;
- B : 7,6 мм;
- L : 20,3 мм;
- F : 10 мм;
- H : 10,4 мм;
- D : 4,3 мм.