

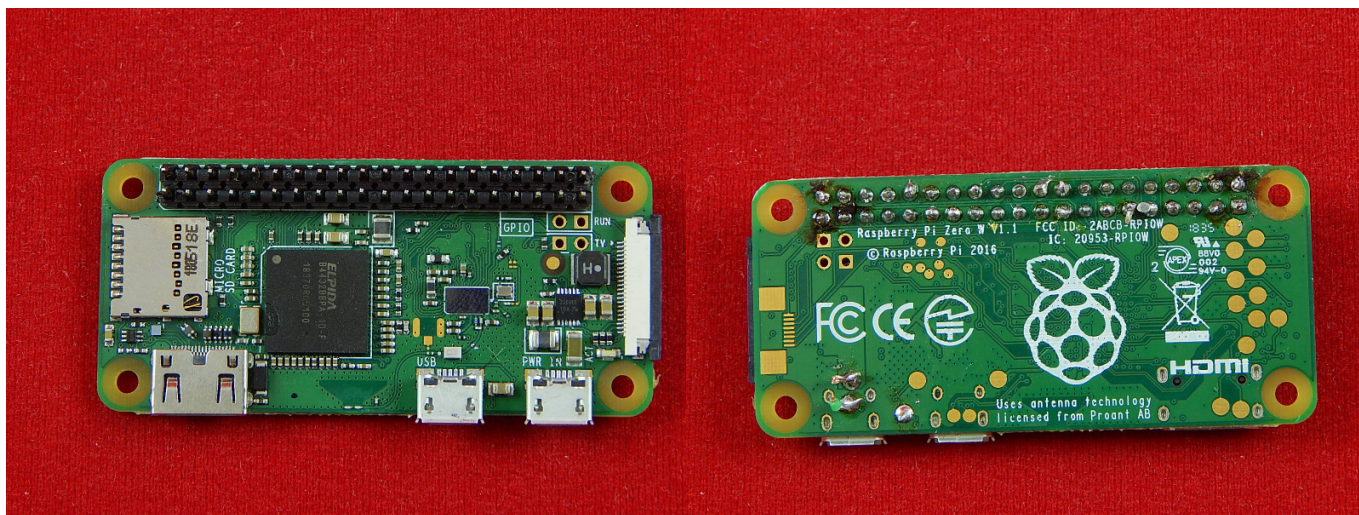
г. Караганда, ул. Алиханова 37, офис 108
г. Алматы, ул. Байтурсынова 85, блок Г,
офис 11
г. Астана, проспект Абая, 24/1, офис 47

E-Mail: support@radiomart.org



Артикул: 16237 Цена в прайсе: 12651 тг.

Raspberry Pi Zero W, б/у



Raspberry Pi - одноплатный компьютер размером с банковскую карту, изначально разработанный как бюджетная система для обучения информатике, но позже получивший более широкое применение и известность.

Внимание!

Данные платы Б/У, были проверены и все полностью в рабочем состоянии.

Raspberry Pi Zero W — миниатюрный одноплатный компьютер, работающий на Linux. На плате размером с флешку помещился бутерброд из чипов Broadcom BCM2835 и оперативной памяти объемом 512 МБ, порты ввода-вывода, слот для microSD-карты и мультимедийные интерфейсы. Чип Broadcom BCM2835 выполнен по технологии SoC (англ. System-on-Chip — система на кристалле). Он включает в себя процессор CPU ARM1176JZ-F, разогнанный до частоты 1 ГГц, и двухъядерный графический процессор GPU VideoCore IV с частотой 250 МГц. Главное отличие Zero W от стандартной Raspberry Pi Zero — наличие беспроводного модуля с Wi-Fi и Bluetooth, что позволяет интегрировать мини-компьютер в проекты интернета вещей (IoT) без дополнительной периферии. Мощности процессора хватает для работы с графическими операционными системами, воспроизведения фильмов, ретро-эмуляции и обработки потокового видео с помощью библиотеки OpenCV.

Внимание!

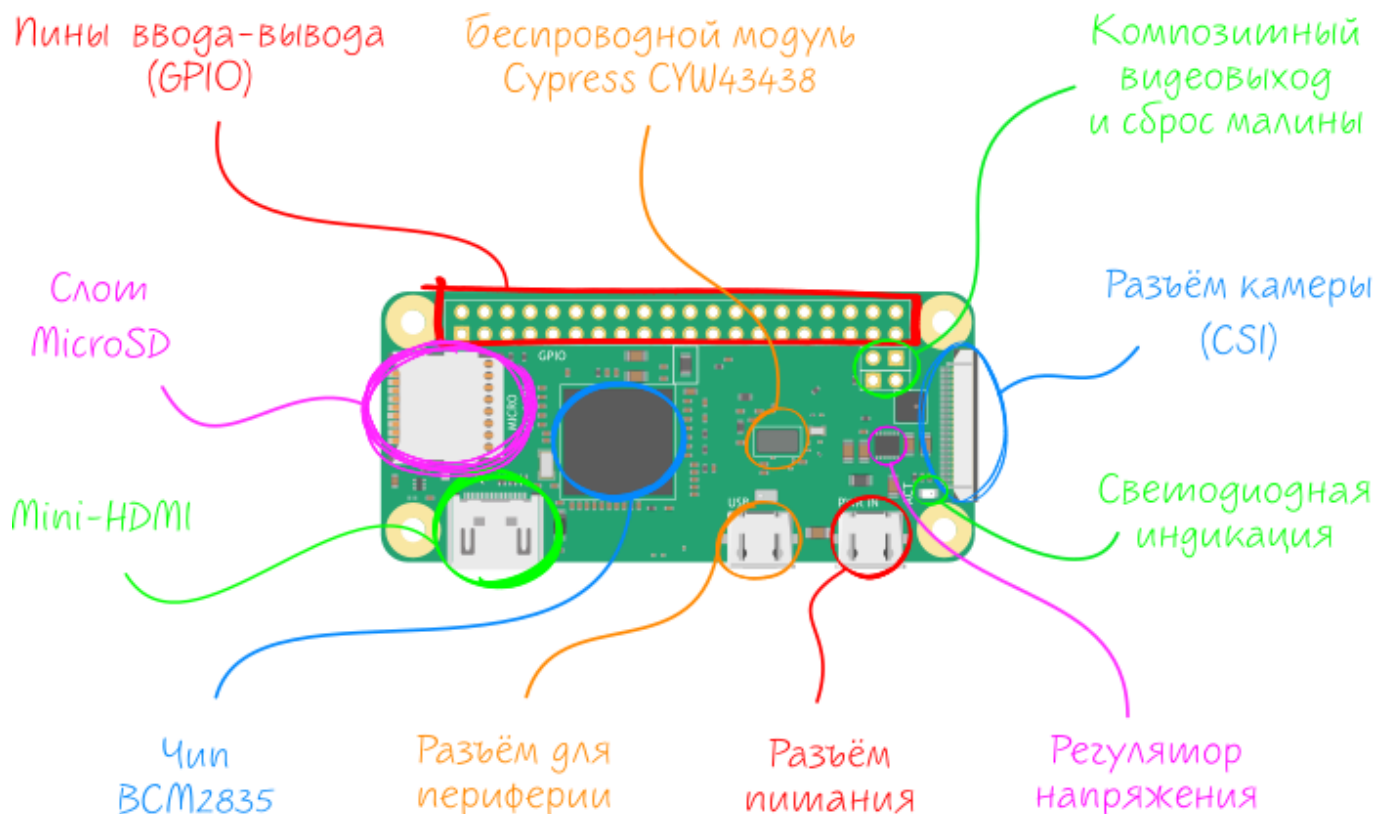
Данные платы Б/У, были проверены и все полностью в рабочем состоянии.

Спецификация:

- Однокристальная система: SoC Broadcom BCM2835;
- Центральный процессор: CPU ARM1176JZ-F с тактовой частотой 1 ГГц;
- Графический процессор: GPU VideoCore IV с тактовой частотой 400 МГц;
- Оперативная память: Elpida B4432BBPA-10-F объемом 512 МБ;
- Беспроводной модуль: CYW43438;
- Частотный диапазон: 2,4 ГГц;
- Стандарт Wi-Fi: 802.11b/g/n;
- Стандарт Bluetooth: BLE v4.1;
- Цифровой аудио/видеовыход: mini-HDMI;
- Композитный видеовыход: 2 пина под распайку;
- Порт для периферии: Micro USB с OTG;
- Разъем видеокamеры: Camera Serial Interface (MIPI CSI);
- Карта памяти: microSD;
- Порты ввода-вывода: 40;
- Габариты: 66x32x5 мм.

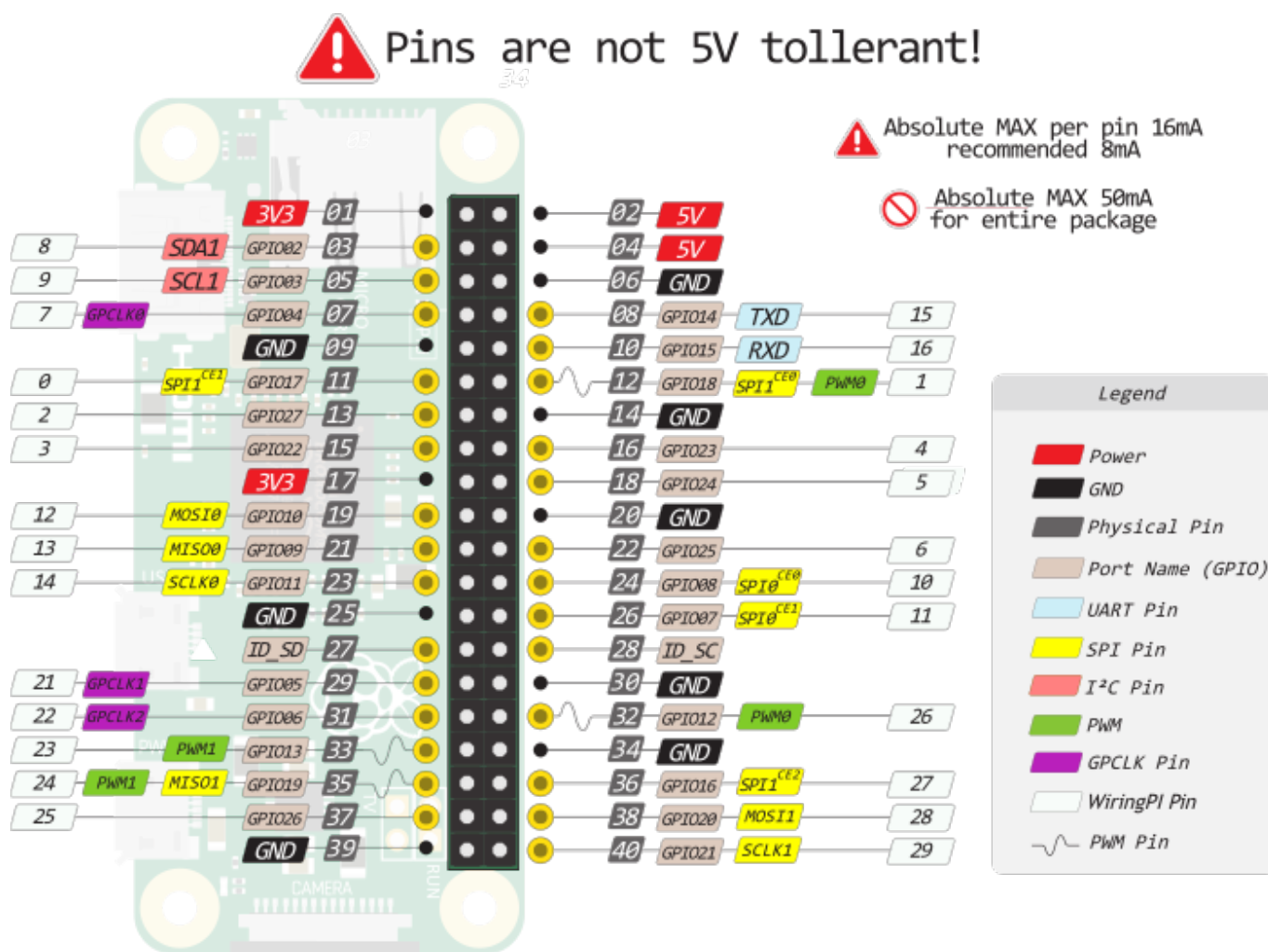
Подключение периферии:

На Pi Zero W выведены 40 контактов GPIO. Для подключения к ним придётся воспользоваться паяльником — в отличие от старших моделей, на плате нет гребёнки пинов. Для подключения шилдов от Raspberry Pi необходимо распаять две параллельные линейки штырьковых соединителей. Для подключения дисплеев или телевизора предусмотрен разъем mini-HDMI. Для этого вам понадобится HDMI-кабель с дополнительным переходником или кабель HDMI — mini-HDMI. Если вы хотите подключить плату к старому телевизору или видеомagnитofону, припаяйте композитный разъем RCA — Raspberry Pi Zero W выдаст аналоговый видеосигнал PAL / NTSC. В нижней части платы два разъема Micro USB: один предназначен для подключения питания, а ко второму можно подключать периферийные устройства.



Распиновка:

На Raspberry Pi Zero расположены два ряда по 20 контактов в виде луженных отверстий.



Комплектация:

- 1× Плата-модуль.