

г. **Караганда**, ул. Алиханова 37, офис 108
г. **Алматы**, ул. Байтурсынова 85, блок Г,
офис 11
г. **Астана**, проспект Абая, 24/1, офис 47

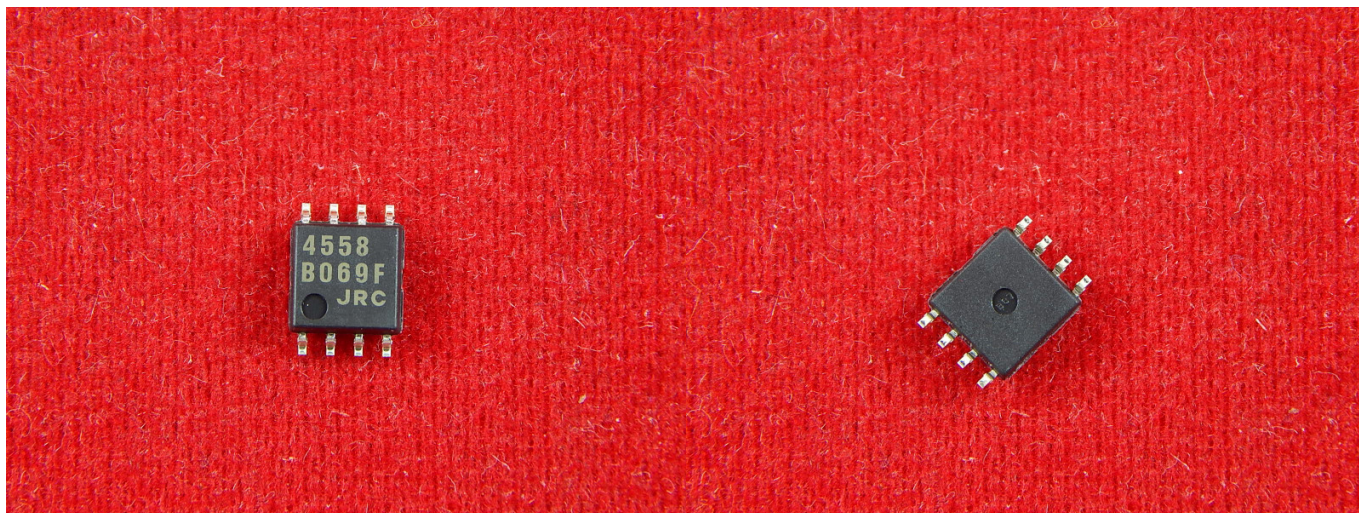
E-Mail: support@radiomart.org



Артикул: 16295

Цена в прайсе: 275 тг.

**Микросхема JRC4558 операционный усилитель, 22V, 4.5mA, 400mW,
SOP-8**



JRC4558-это высокопроизводительный монокристалльный двойной операционный усилитель. Микросхема JRC4558 является аналогом MC4558.

Особенности ОУ JRC4558:

- Широкий диапазон дифференциальных и синфазных входных напряжений.
- Внутренняя частотная коррекция.
- Малошумящие входные транзисторы.

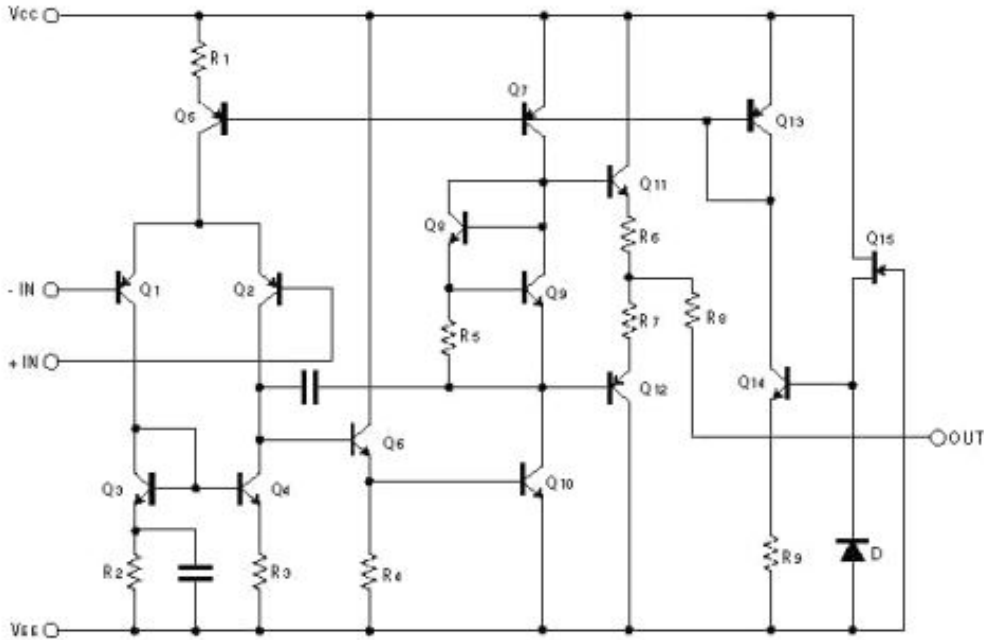
Операционный усилитель - усилитель постоянного тока с дифференциальным входом и, как правило, единственным выходом, имеющий высокий коэффициент усиления. ОУ почти всегда используются в схемах с глубокой отрицательной обратной связью, которая, благодаря высокому коэффициенту усиления ОУ, полностью определяет коэффициент усиления/передачи полученной схемы.

Спецификация:

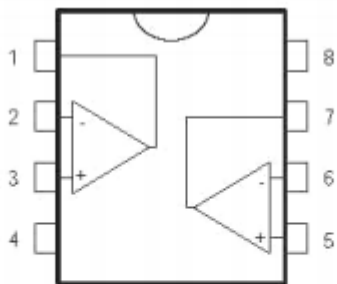
- Модель: JRC4558;
- Тип: микросхема;
- Рабочее напряжение: 22V;
- Дифференциальное входное напряжение: 18V;
- Входное напряжение: 15V;
- Рабочая мощность: 400mW;

- Рабочий ток: 4.5mA;
- Рабочая температура: от -65°C до +150°C;
- Корпус: SOP-8.

Блок схема:



Pin подключение:



- | | |
|------------------------|-------------------------|
| 1-Output 1 | 5-Non-inverting input 2 |
| 2-Inverting input 1 | 6-Inverting input 2 |
| 3-Non-inverting input1 | 7-Output 2 |
| 4-Vcc | 8-Vcc + |