

г. Караганда, ул. Алиханова 37, офис 108
г. Астана, ул. Ауэзова, 33/1, офис 210

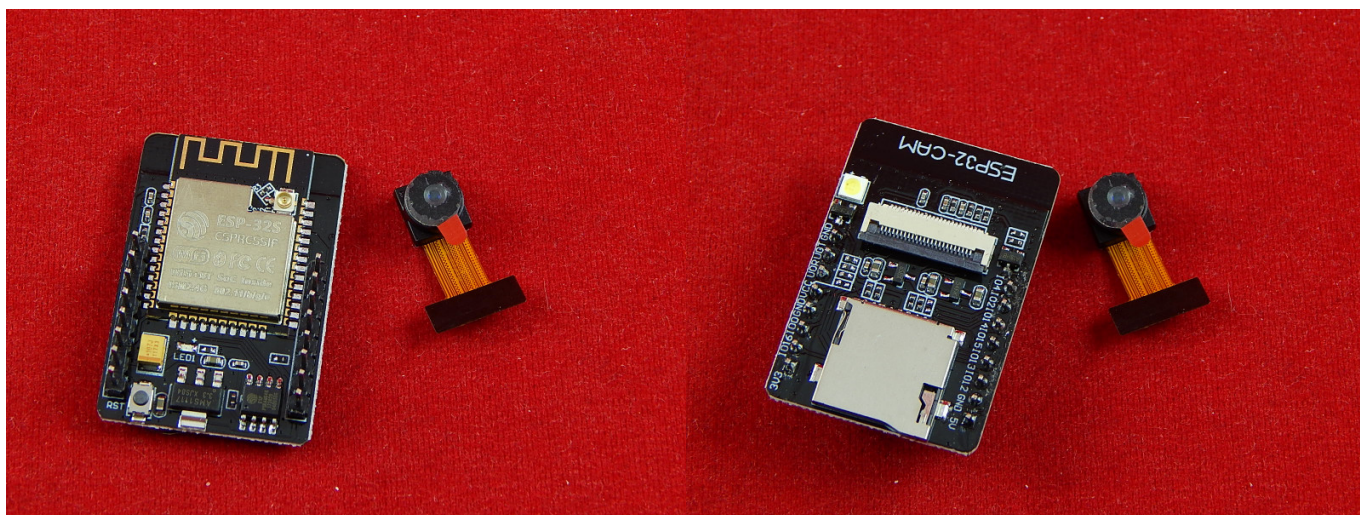
E-Mail: support@radiomart.org



Артикул: 16417

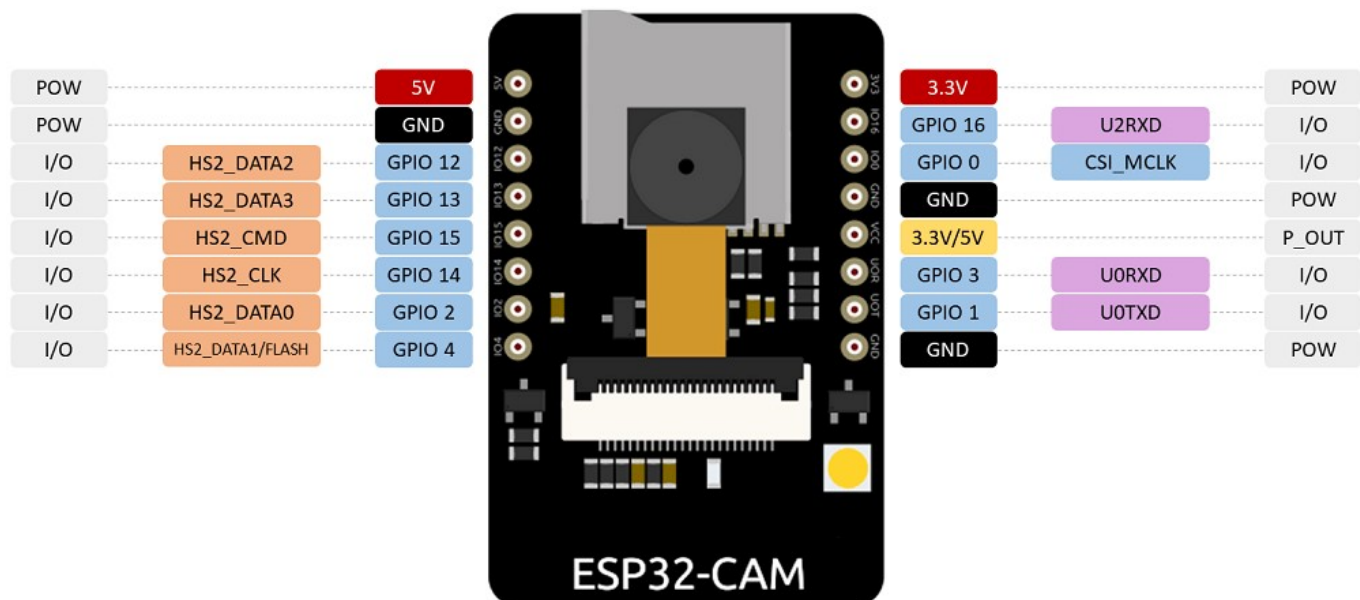
Цена в прайсе: 5390 тг.

Модуль ESP32-CAM с камерой OV2640, Wi-Fi и Bluetooth



ESP32 — серия недорогих микроконтроллеров с низким энергопотреблением. Представляют собой систему на кристалле с интегрированными Wi-Fi и Bluetooth контроллерами и антеннами. В серии ESP32 используется микроконтроллерное ядро Tensilica Xtensa LX6 в вариантах с двумя и одним ядром.

Модуль ESP32-CAM — это модуль, который совмещает в себе плату для разработки ESP32 и камеру OV2640 2MP. Плата отличается скромным потреблением электроэнергии, а также компактными размерами. Благодаря тому, что в плату встроена камера, такое устройство можно использовать в качестве камеры наблюдения, систем распознавания лиц и жестов, сканирования QR кодов и многих других целей. Отладочные платы ESP также требуются для тестирования и усовершенствования различных программ. С помощью такого устройства Вы можете найти ошибки в работе, попробовать разные режимы работы устройства, наблюдать за реакциями и настроить рабочий процесс.



Данная модель отладочной платы имеет мощный двухъядерный 32-битный процессор Xtensa с частотой от 80 до 240 Мгц, а также модуль от Espressif. Плата поддерживает связь через Bluetooth и WiFi, имеет слот для микро карты памяти SD-карты объемом до 4 Гб.