

г. Караганда, ул. Алиханова 37, офис 108
г. Алматы, ул. Байтурсынова 85, блок Г,
офис 11
г. Астана, проспект Абая, 24/1, офис 47

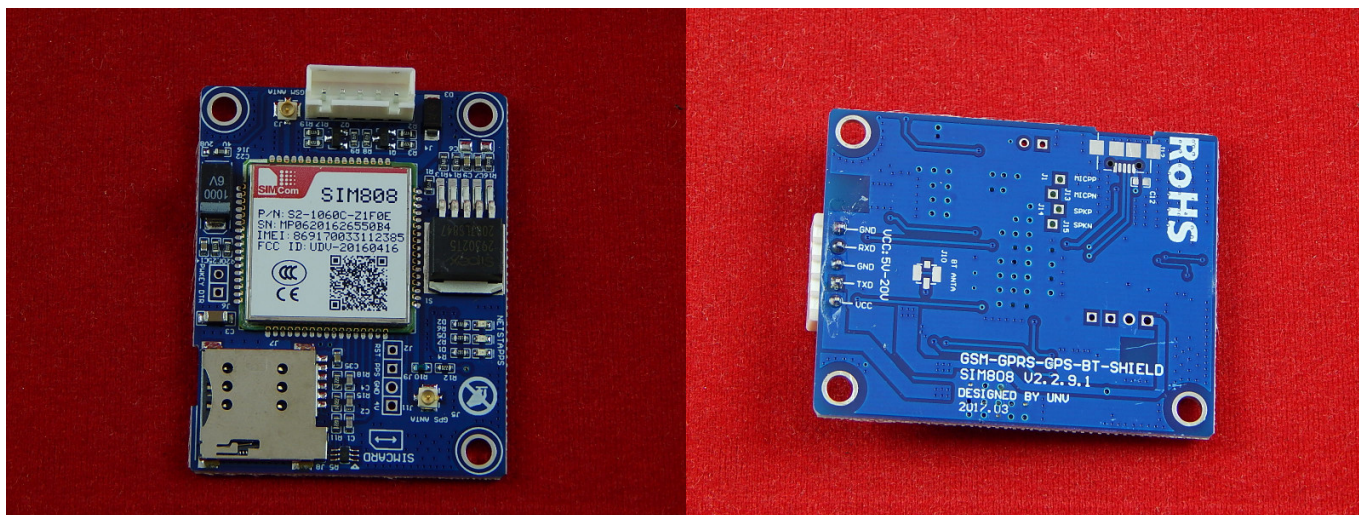
E-Mail: support@radiomart.org



Артикул: 16419

Цена в прайсе: 7217 тг.

GSM/GPRS модуль на SIM808 с GPS



Модуль предназначен для работы в 4-х диапазонах. Это позволяет использовать его при создании различных проектов в сфере робототехники и электроники. Модуль, оснащенный выносной антенной, может применяться для получения координат объекта по сети GSM или Bluetooth-канал.

Модуль SIM808 - это функциональный модуль «два в одном» GSM и GPS. Он основан на новейшем модуле GSM/GPS SIM808 от SIMCOM, поддерживает четырехдиапазонную сеть GSM/GPRS и сочетает в себе технологию GPS для спутниковой навигации. Он отличается сверхнизким энергопотреблением в спящем режиме и интегрирован со схемой зарядки для литий-ионных аккумуляторов, что обеспечивает сверхдлительное время ожидания и удобство для проектов, в которых используется перезаряжаемый литий-ионный аккумулятор. Он имеет высокую чувствительность приема GPS с 22 каналами отслеживания и 66 каналами приемника сбора данных. Кроме того, он также поддерживает A-GPS, доступный для локализации в помещении. Модуль управляется AT-командой через UART и поддерживает логический уровень 3.3 В и 5 В.

Примеры использования:

- Отправьте текстовое сообщение на английском языке.
- Указанные звонки, автоматически вешают через 1 минуту.
- Получены указанные текстовые сообщения, обрыв цепи контрольного светодиода.
- Модуль обнаружения, зарегистрированный в сети, отправляет сообщение до считывания SIM-карты.
- Подключение к серверу и отправление указанных данных по GPRS.

- Предоставьте информацию о потребляемой мощности в спящем режиме около 10 мА.