

г. Караганда, ул. Алиханова 37, офис 108
г. Алматы, ул. Байтурсынова 85, блок Г,
офис 11
г. Астана, проспект Абая, 24/1, офис 47

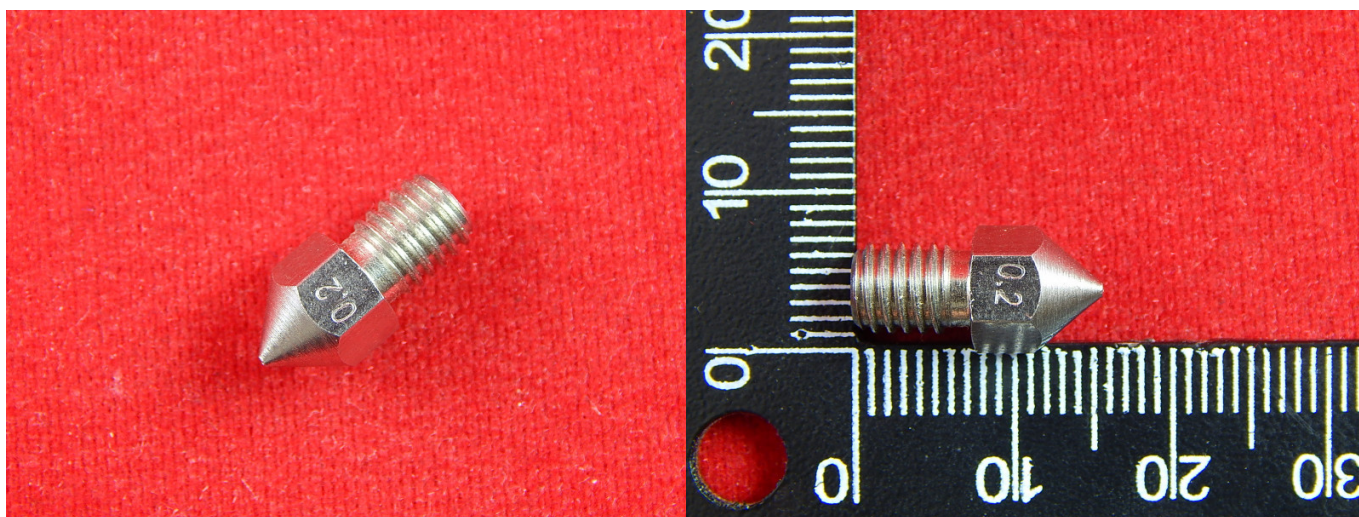
E-Mail: support@radiomart.org



Артикул: 16553

Цена в прайсе: 0 тг.

Сопло экструдера Makerbot MK8 из нержавеющей стали



Сопло совместимо со многими 3D принтерами. Лучше всего применять сопло с принтерами построенными по технологии MakerBot (Wanhao, LY, MBot и другими).

Сопло 3D принтера - это специальная насадка, располагаемая в блоке нагревателя экструдера. Она вкручивается на место посредством резьбы. Внутри сопла есть небольшая камера, где накапливается расплавленный пластик, который выдавливается через отверстие. Причем ключевыми параметрами сопла будут: материал, из которого выполнено сопло и диаметр отверстия.

Основные характеристики стальных сопел:

- Коррозионная стойкость;
- Низкий показатель теплопроводности;
- Относительно большой вес;
- Стойкость к истиранию.