

г. Караганда, ул. Алиханова 37, офис 108
г. Алматы, ул. Байтурсынова 85, блок Г,
офис 11
г. Астана, проспект Абая, 24/1, офис 47

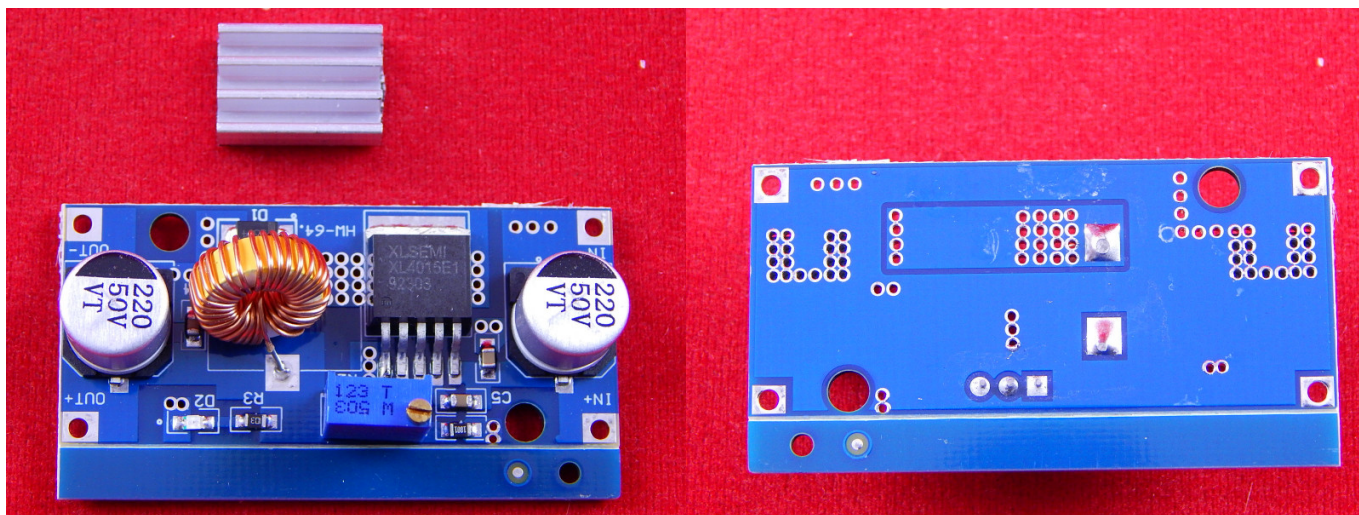
E-Mail: support@radiomart.org



Артикул: 16749

Цена в прайсе: 870 тг.

XL4015E1 DC-DC понижающий преобразователь, регулируемый



Регулируемый понижающий DC-DC преобразователь с возможностью регулировки выходного напряжения. Предусмотрены отверстия для крепления.

Высокоэффективный импульсный источник питания, обладающий малыми габаритами. Многооборотный переменный резистор позволяют максимально точно настроить требуемое выходное напряжение. Это позволяет использовать данный преобразователь и для зарядки различных аккумуляторов, либо для питания различных устройств. Высокий КПД импульсного преобразователя позволяет при минимальных размерах получить высокий выходной ток.

Внимание!

При токе нагрузки более 3А необходимо установить радиатор сверху на микросхему, обеспечив изоляцию токопроводящих частей от устанавливаемого радиатора.

Подключение:

- IN+ : вход Положительный;
- IN- : вход отрицательный;
- OUT+ : выход Положительный;
- OUT- : выход отрицательный.