

г. **Караганда**, ул. Алиханова 37, офис 108  
г. **Алматы**, ул. Байтурсынова 85, блок Г,  
офис 11  
г. **Астана**, проспект Абая, 24/1, офис 47

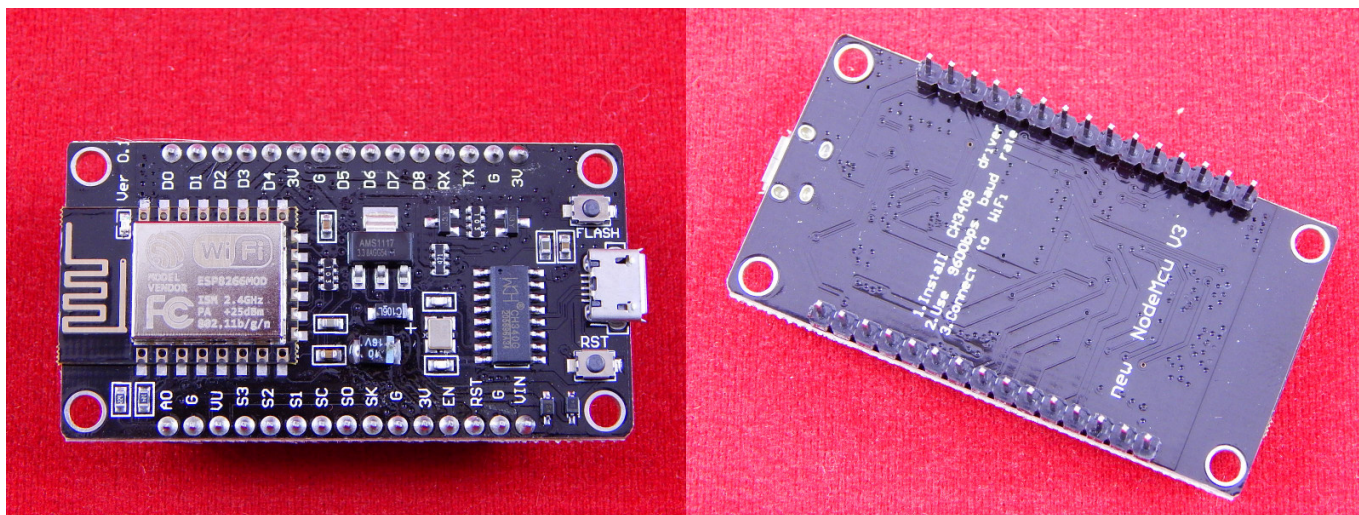
E-Mail: [support@radiomart.org](mailto:support@radiomart.org)



**Артикул: 16750**

**Цена в прайсе: 1981 тг.**

### **WiFi Плата NodeMCU V3 ESP8266 (CH340G)**



NodeMcu - платформа на основе ESP8266 для создания различных устройств интернета вещей (IoT). Модуль умеет отправлять и получать информацию в локальную сеть либо в интернет при помощи Wi-Fi. Недорогой модуль часто используется для создания систем умного дома или роботов Arduino, управляемых на расстоянии.

Wi-Fi модуль NodeMCU V3 ESP8266 (CH340G) + 32M Flash представляет собой плату разработчика на базе чипа ESP8266, который представляет собой UART-WiFi модуль с ультра низким потреблением. Сам чип проектировался для устройств из мира интернет вещей, а данная плата позволяет упростить разработку, так как на ней уже реализовано подключение по USB, регулятор питания и все выводы чипа разведены на гребенки со стандартным шагом 2.54 мм, что позволяет вставить его в макетную плату и создать прототип даже не включая паяльник. Кроме этого плата поставляется с прошивкой NodeMCU, что позволяет программировать ее с помощью языка Lua или с помощью Arduino IDE.

#### **Поддержка:**

- STA/AP/STA + AP режимов;
- Встроенный стек протоколов TCP/IP с поддержкой множественных клиентских подключений (до 5);
- D0 ~ D8, SD1 ~ SD3: могут быть использованы как GPIO, PWM, IIC, и прочие;
- Поддержка UART/GPIO интерфейсов передачи данных;
- Перепрошивка из облака или через USB.