

г. Караганда, ул. Алиханова 37, офис 108  
г. Алматы, ул. Байтурсынова 85, блок Г,  
офис 11  
г. Астана, проспект Абая, 24/1, офис 47

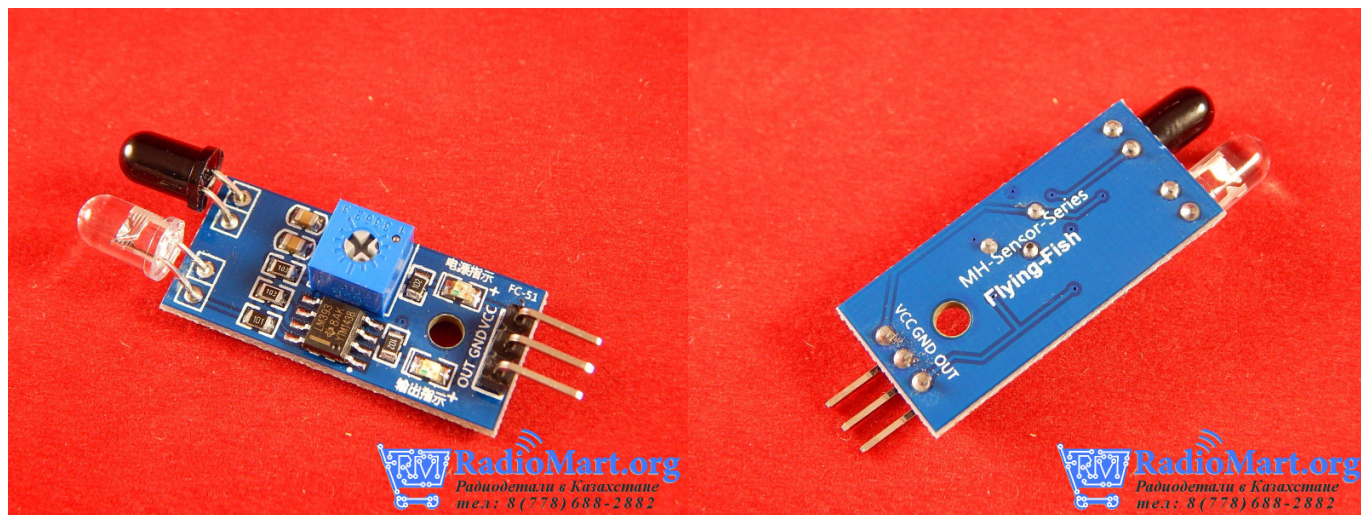
E-Mail: [support@radiomart.org](mailto:support@radiomart.org)



Артикул: 10677

Цена в прайсе: 319 тг.

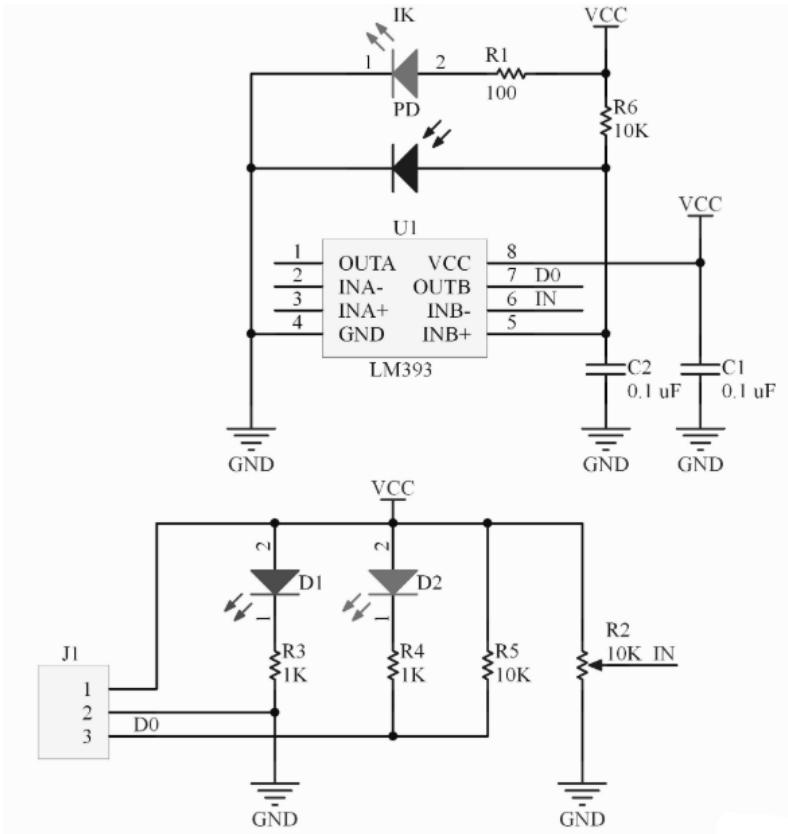
### Инфракрасный датчик столкновения, расстояния



Инфракрасный датчик расстояния/столкновения предназначен для применения, когда не требуется информация о расстоянии до объекта, а только о его наличии или отсутствии. Предельная дистанция регистрации зависит от настройки. Датчик **YL-63** имеет дискретный выход.

Излучение отражается от препятствия и регистрируется фотоприемником после передает сигнал на компаратор LM393, который настроен на срабатывание при определенном уровне освещенности фотоприемника. Компаратор LM393 формирует сигнал на выходе датчика низкого или высокого логического уровня. Работа устройства заключается в определении освещенности фотоприемника. Поскольку датчик фиксирует отраженное излучение, то возникает погрешность измерения расстояния, вызванная различной отражающей способностью поверхностей объектов изготовленных из разнообразных материалов.

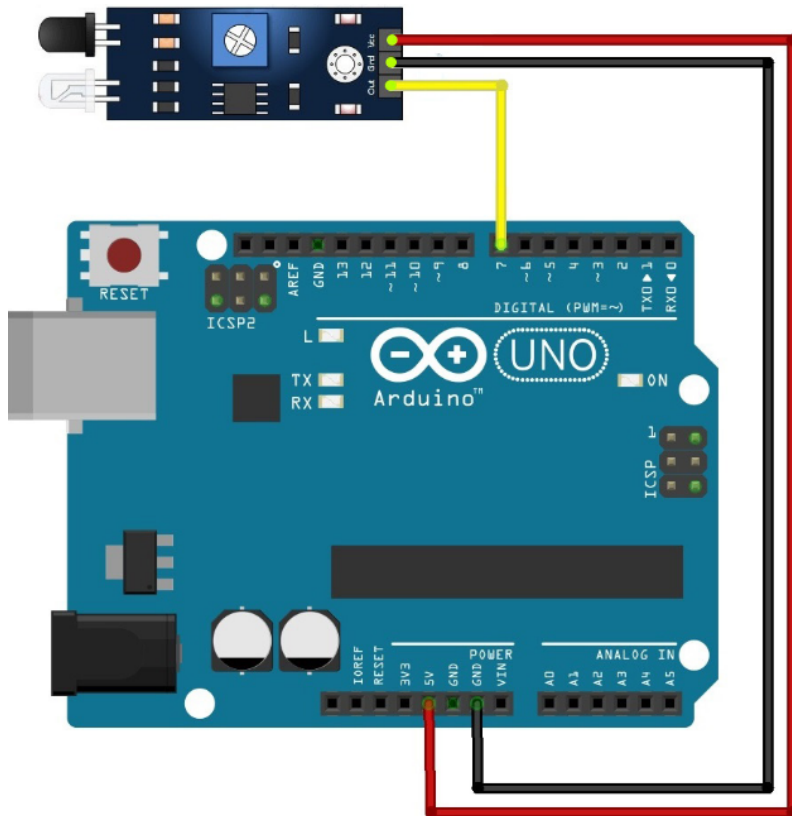
**Схемы и инструкция по подключению:**



Препятствие

Препятствие





**Датчик имеет 3 вывода:**

- VCC - «плюс» питания;
- GND - «минус» питания, общий провод, «земля»;
- OUT - выход для отправки данных на управляющее устройство.