

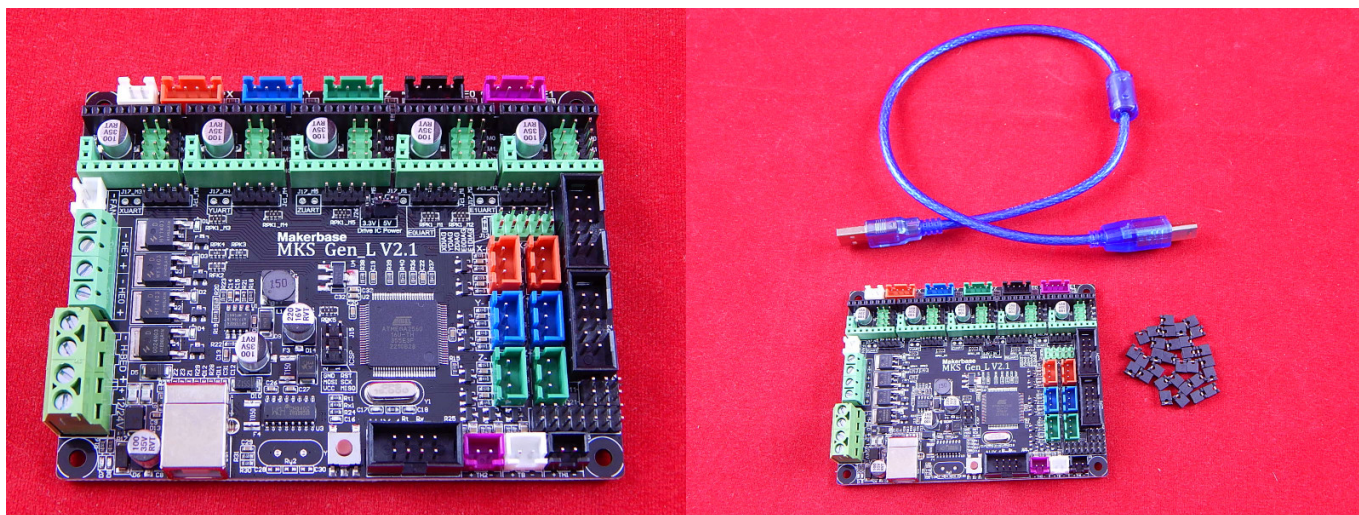
г. Караганда, ул. Алиханова 37, офис 108
г. Алматы, ул. Байтурсынова 85, блок Г,
офис 11
г. Астана, проспект Абая, 24/1, офис 47

E-Mail: support@radiomart.org



Артикул: 16800 Цена в прайсе: 27391 тг.

Плата управления 3D принтером, MKS Gen-L V2.1



Материнская плата MKS Gen-L V 2.1 является максимально гибким и удобным решением для создания 3D-принтеров. На базе платформы совмещены технологии Ramps 1.4 и Mega 2560. Данное инженерное решение обеспечило легкую коммутацию разного оборудования и сделало материнскую плату MKS Gen-L 2.1 универсальной.

В материнскую плату интегрированы надежные транзисторы MOSFET повышенной мощности, поэтому они сильно не нагреваются в процессе работы. Эффективное рассеивание тепла обеспечивается четырехслойной печатной платой с алюминиевым экраном. В зависимости от типа оборудования, можно использовать питание с напряжением 12 и 24 В. В плату встроены фильтры, снижающие помехи, что обеспечивает хорошее качество микрошаговой печати.

Все порты и функциональные элементы платы MKS Gen-L 2.1 расположены с учетом эргономики сборки принтера. Это позволяет безопасно и удобно расположить провода. После подключения всего внешнего оборудования, разработчик получает доступ ко всем портам и регуляторам. Для удобства коммуникации разъемы выполнены в разных цветах.

Преимущества:

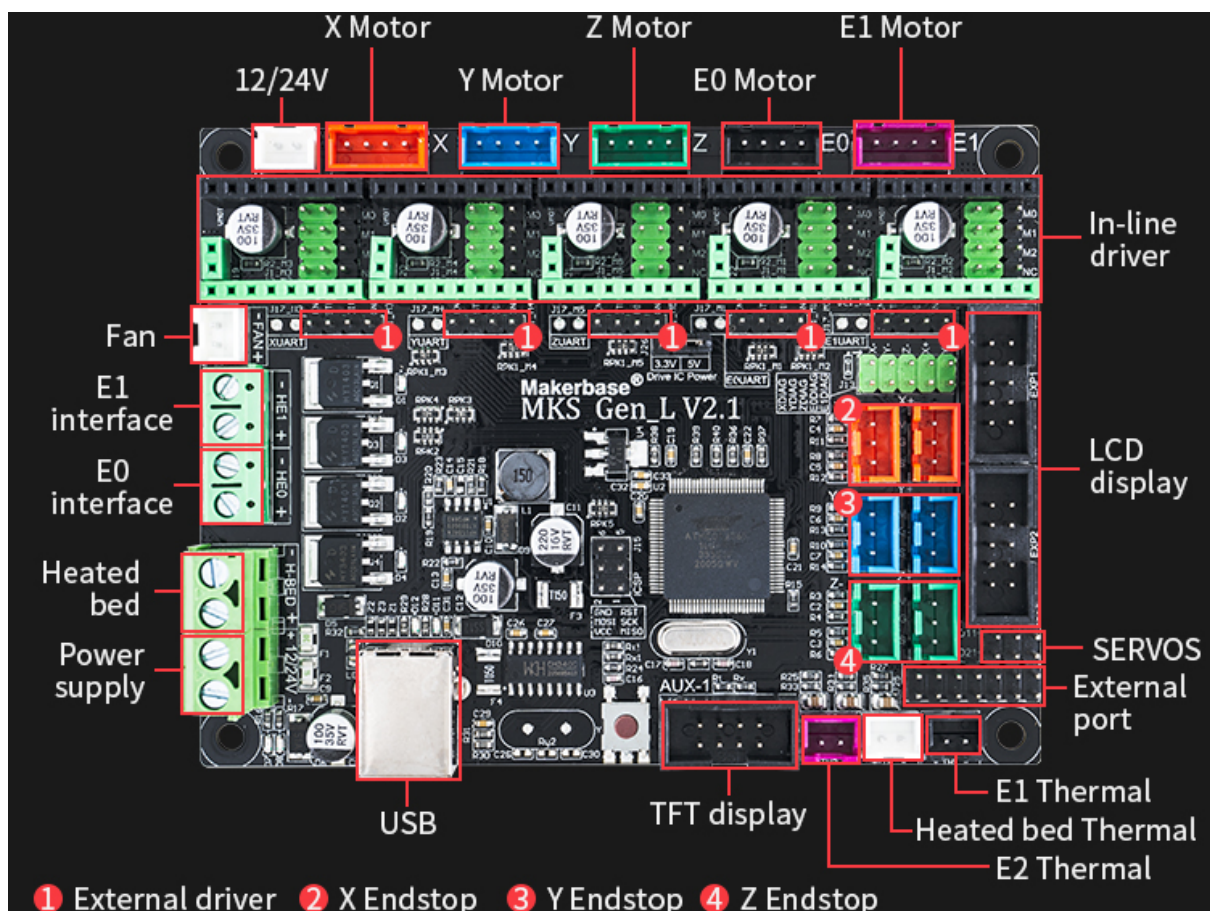
- Вместо двух плат мы имеем одну аккуратную плату управления;
- Можно подключить источник питания 24 В;
- В следствии высокого напряжения питания, Ваш нагревательный стол будет греться быстрее.
- Поставлены более мощные MOSFET по сравнению с Ramps 1.4;
- Плата управления поддерживает драйвера шаговых двигателей A4988, Drv8825, ТВ6600, TMC2100, TMC2208, TMC2130;

- Дисплей Вы сможете без проблем подключить напрямую к плате, не используя дополнительный шилд.

Спецификация:

- Напряжение питания логической части: 5 В;
- Напряжение питания кулеров: 12 - 24 В;
- Напряжение питания хотэндов: 12 - 24 В;
- Максимальный суммарный ток двигателей: 5 А;
- Микроконтроллер: Atmel ATМega2560;
- Поддержка драйверов: A4988, DRV8825, TMC2100 и LV8729;
- Вес: 120 г.

Подключение:



FAQ:

- [GitHub](#)
- [WiKi](#)

Комплектация:

- MKS GEN-L v2.1: 1 шт;
- Переключки: 30 шт;
- USB Кабель А - В 50 см: 1 шт.

