

г. Караганда, ул. Алиханова 37, офис 108
г. Астана, ул. Ауэзова, 33/1, офис 210

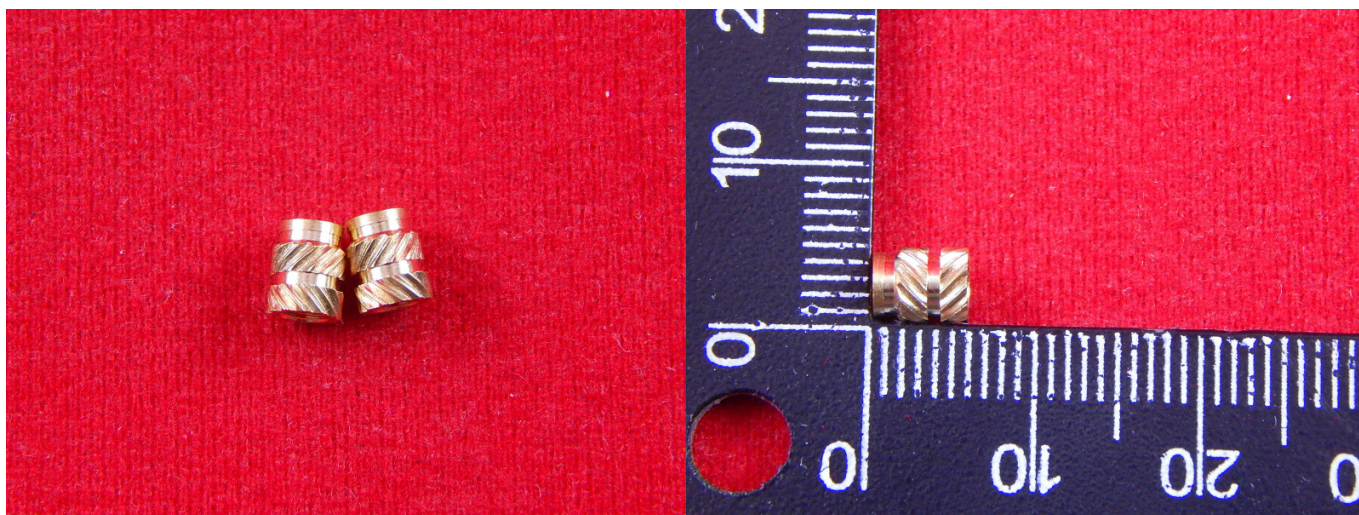
E-Mail: support@radiomart.org



Артикул: 16877

Цена в прайсе: 33 тг.

Вставка резьбовая для пластика BN1052, М3х5.7х4.65 мм, медная



Втулки BN1052 используется при производстве композитных, стальных и пластиковых деталей, электротехнической продукции. Закладные для литья широко применяются в производстве литых деталей из пластмасс и других материалов.

Закладные резьбовые втулки как правило изготовлены согласно немецкому стандарту BN1052, они предназначены для заливки в изделия из пластика в качестве закладной крепёжной детали, которые обеспечивают более прочное винтовое соединение, чем саморезы.

Резьбовые вставки с внутренней резьбой широко применяются в промышленности. Самое распространенное использование резьбовых вставок в пластике предназначено для создания качественного резьбового соединения в пластике и для герметизации соединения проводов в электрических шнурах.

Возможности применения:

- Медицинские приборы и инструменты, такие как игольчатые втулки и трубчатые клапаны;
- Ручки для приборов, деталей управления и сборки;
- Встроенные электронные устройства и электрические компоненты, например, корпуса оргтехники;
- Банковские терминалы, бытовая техника;
- Автомобильные комплектующие (в двигателях, коробках передач и других узлах);
- Военная и аэрокосмическая техника;
- Резьбовые крепежные детали;
- Встроенные втулки, трубки, шпильки и направляющие для приборов и промышленного

оборудования.