

г. **Караганда**, ул. Алиханова 37, офис 108
г. **Алматы**, ул. Байтурсынова 85, блок Г,
офис 11
г. **Астана**, проспект Абая, 24/1, офис 47

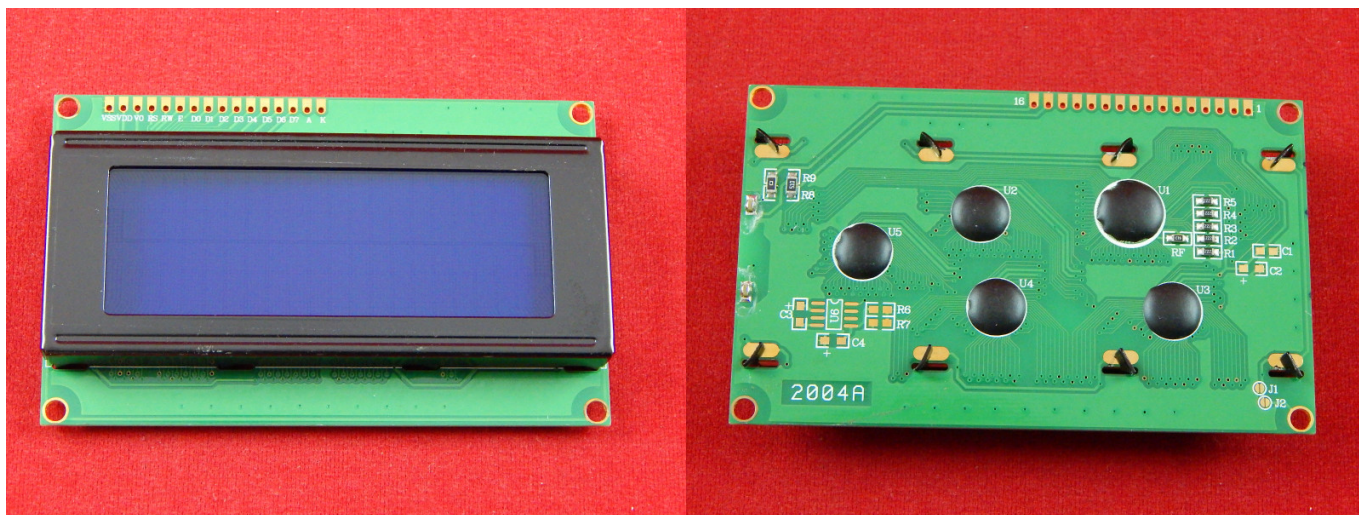
E-Mail: support@radiomart.org



Артикул: 17062

Цена в прайсе: 2861 тг.

LCD2004 Символьный дисплей голубая подсветка 20x4



Символьный дисплей LCD2004 с голубой подсветкой — жидкокристаллический дисплей (Liquid Crystal Display) экран которого способен отображать одновременно до 80 символов (20 столбцов, 04 строки). Подключение к Arduino осуществляется по синхронному 8-битному параллельному интерфейсу.

Символьный дисплей построен на базе ЖК дисплея типа STN (Super Twisted Nematic) под управлением контроллера HD44780 и имеет синхронный параллельный 8-битный интерфейс. Дисплей оснащён светодиодной подсветкой синего цвета и способен одновременно отображать до 80 символов (20 столбцов, 04 строки) от чего и произошло название дисплея: LCD2004. Контроллер HD44780 имеет ПЗУ в которой хранятся цифры, символы латиницы и некоторые иероглифы японского языка, для их отображения на дисплее. Отсутствующие символы, в т.ч. и символы кириллицы, можно загружать в память ОЗУ контроллера, для вывода на дисплей надписей на Русском языке или нестандартных символов (например «смайликов»).

Если к выводам дисплея подключить конвертер то можно преобразовать его синхронный 8-битный параллельный интерфейс в шину I2C (превратив дисплей из LCD2004 в LCD2004 I2C) для облегчения подключения дисплея к Arduino, т.к. шина I2C использует всего 2 вывода для передачи данных и 2 вывода питания.

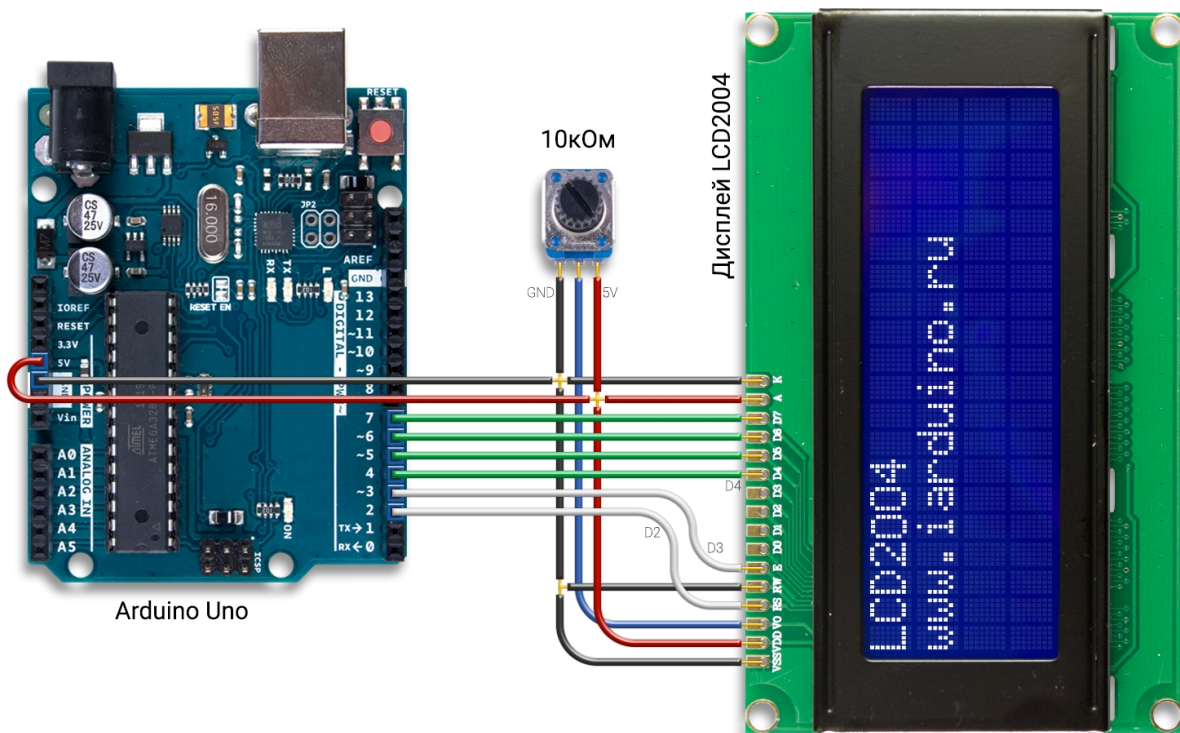
FAQ:

[WiKi - Работа с символьными ЖК дисплеями](#)

Спецификация:

- Тип выводимой информации: символьный.
- Язык в ПЗУ дисплея: латиница, японский.
- Возможность загрузки собственных символов: есть.
- Формат выводимой информации: 20×04 символов;
- Тип дисплея: LCD.
- Технология дисплея: STN.
- Угол обзора: 180°.
- Тип подсветки: LED.
- Цвет подсветки: синий.
- Цвет символов: белый.
- Контроллер: HD44780.
- Интерфейс: синхронный, 8-битный, параллельный.
- Напряжение питания 5 В.
- Рабочая температура: от -20°C до +70°C.
- Температура хранения: от -30°C до +80°C.

Подключение:



Устранение неисправностей:

Если на дисплее не отображаются символы, или они отображаются слишком тускло, то настройте контрастность поворотом потенциометра.

Если у дисплея не горит подсветка, проверьте наличие питания на выводах А и К.